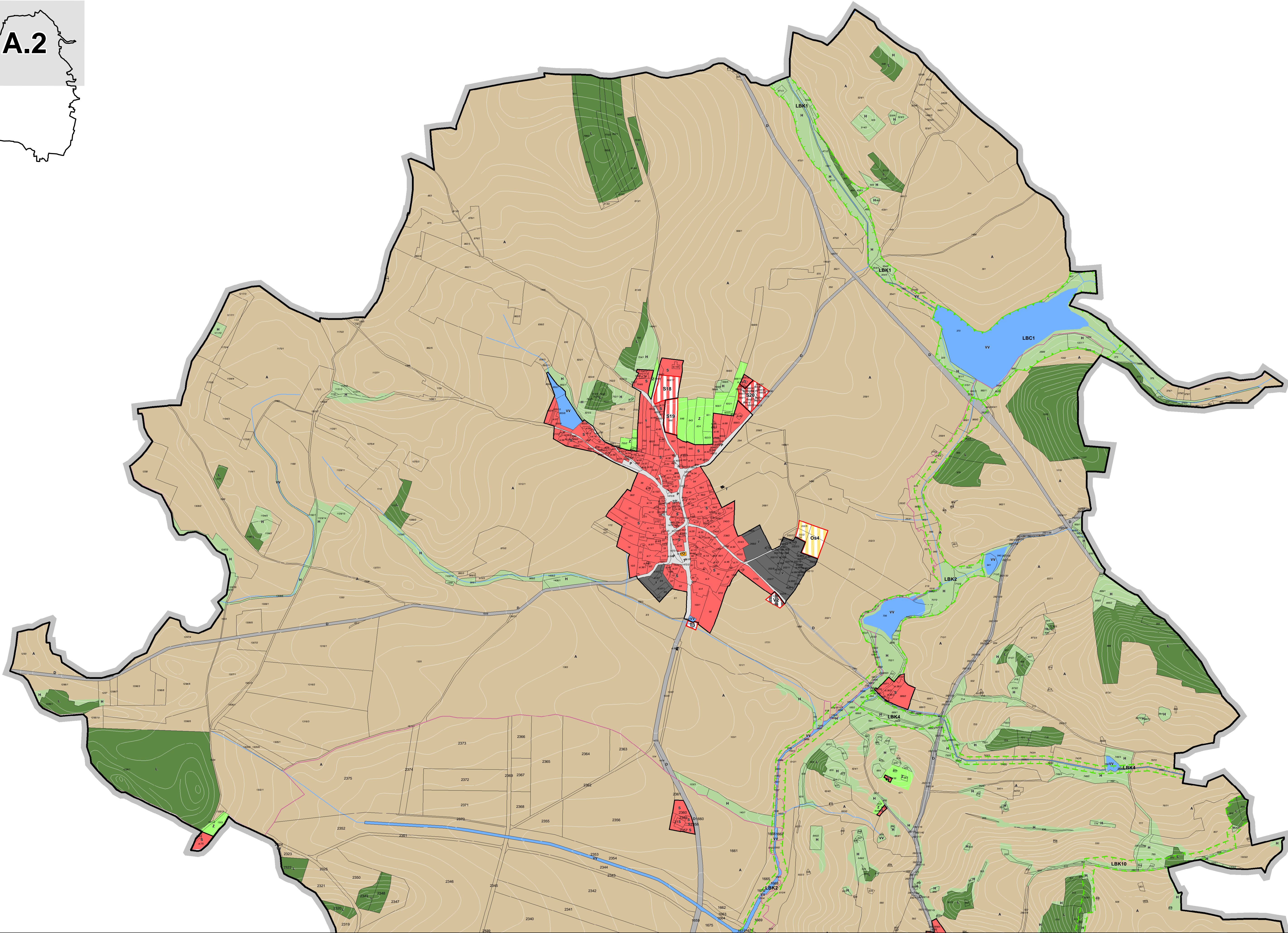


ÚZEMNÍ PLÁN HREJKOVICE



| PLOCHY S ROZDÍLNÝM ZPŮSOBEM VYUŽITÍ | | | |
|-------------------------------------|-------|------------------------------------|-------|
| stav | návrh | funkční využití | index |
| OBYTNÉ ÚZEMÍ | | | |
| | | plochy smíšené obytné | S |
| REKREAČNÍ ÚZEMÍ | | | |
| | | plochy rekreace | R |
| | | plochy občanského vybavení | Os |
| | | sport a doprava | Ds |
| PRODUKČNÍ ÚZEMÍ | | | |
| | | plochy výroby a skladování | V |
| VEREJNÁ INFRASTRUKTURA | | | |
| | | plochy dopravní infrastruktury | D |
| | | plochy technické infrastruktury | T |
| | | plochy veřejných prostranství | P |
| | | plochy občanského vybavení | O |
| VOLNÁ KRAJINA | | | |
| | | plochy vodní a vodo hospodářské | VV |
| | | plochy zemědělské | A |
| | | plochy lesní | L |
| | | plochy smíšené nezastavěného území | H |
| | | plochy zelené soukromé | Z |

| KONCEPCE VEREJNÉ INFRASTRUKTURY - DOPRAVNÍ INFRASTRUKTURA | | |
|--|-------|---------------------------------|
| stav | návrh | popis |
| | | koridor dopravní infrastruktury |
| KONCEPCE VEREJNÉ INFRASTRUKTURY - TECHNICKÁ INFRASTRUKTURA | | |
| stav | návrh | popis |
| | | trafostanice |
| | | el. vedení |
| ÚZEMNÍ SYSTÉM EKOLOGICKÉ STABILITY | | |
| stav | návrh | popis |
| | | lokální biocentrum |
| | | lokální biokoridor |
| | | regionální biokoridor |

| LEGENDA | | |
|---------|-------|---------------------------------------|
| stav | návrh | popis |
| | | hranice správního území obce |
| | | hranice katastrálního území |
| | | zastavěné území (vymezeno k 2.1.2013) |
| | | zastavitelné plochy |