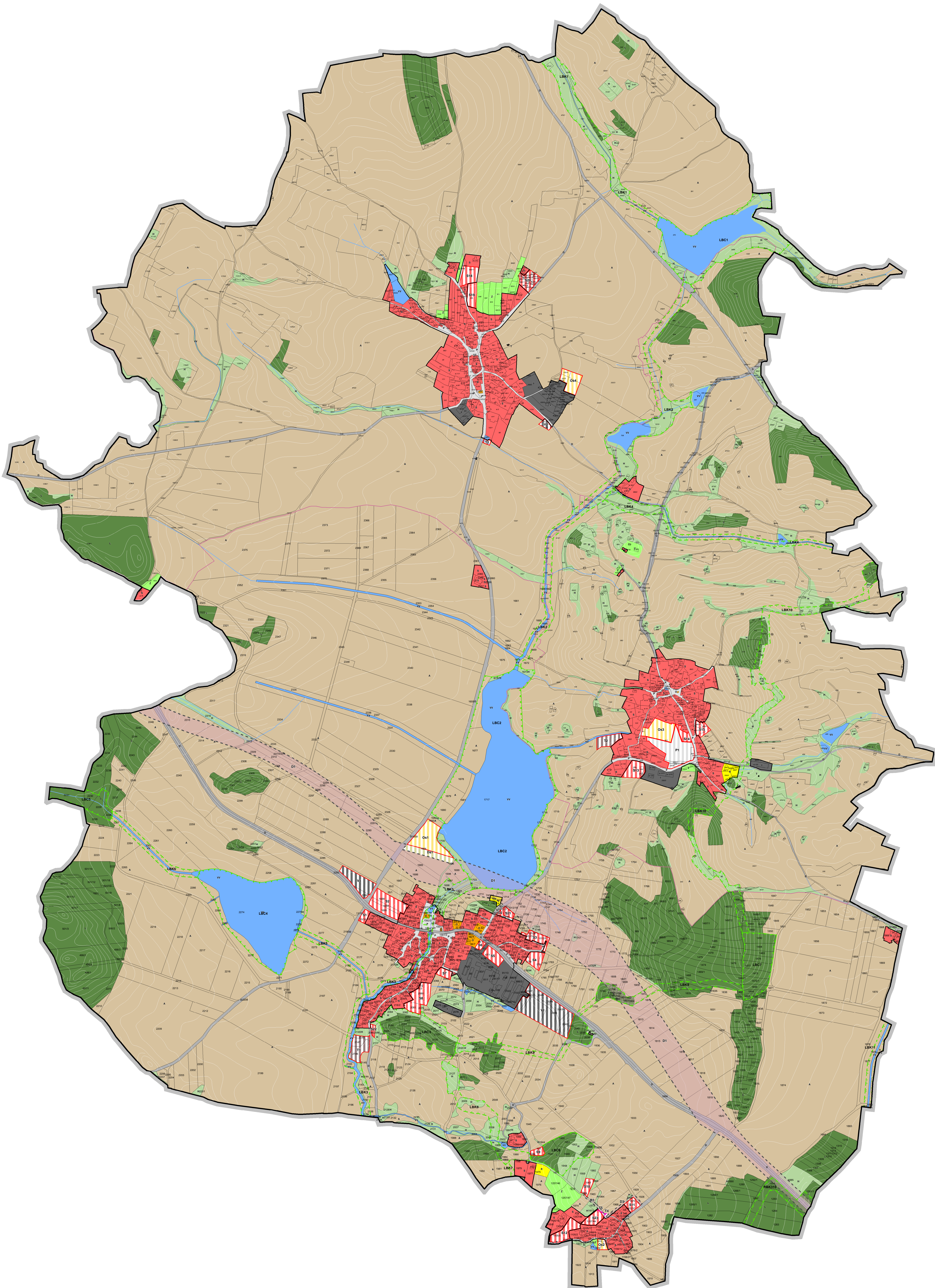


ÚZEMNÍ PLÁN HREJKOVICE



PLOCHY S ROZDILNÝM ZPŮSOBEM VYUŽITÍ

stav

režim

nutná vyžití

označ

OBYTNÉ ÚZEMÍ

plochy smíšené obytné

S

REKREAČNÍ ÚZEMÍ

plochy rekreace

R

plochy občanského vybavení

Os

sport a doprava

Os

PRŮMYŠLENÉ ÚZEMÍ

plochy výroby a skladování

V

VEŘEJNÁ INFRASTRUKTURA

plochy dopravní infrastruktury

D

plochy technické infrastruktury

T

plochy veřejných prostranství

P

plochy občanského vybavení

O

VOLEBA KRAJINA

plochy vodní a vodohospodářské

VV

plochy zemědělské

A

plochy lesní

L

plochy smíšené nezařazeného území

H

plochy zeleně soukromé

Z

KONCEPCE VEŘEJNÉ INFRASTRUKTURY - DOPRAVNÍ INFRASTRUKTURA

stav

režim

pozn

koridor dopravní infrastruktury

KONCEPCE VEŘEJNÉ INFRASTRUKTURY - TECHNICKÁ INFRASTRUKTURA

stav

režim

pozn

trafostanice

el. vedení

ÚZEMNÍ SYSTÉM EKOLOGICKÉ STABILITY

stav

režim

pozn

lokální biocentrum

lokální biokoridor

regionální biokoridor

LEGENDA

stav

režim

pozn

hranice správního území obce

hranice katastrálního území

zastavěné území (vymezeno k 2.1.2013)

zastavitelné plochy

ZÁZNAM O ÚČINNOSTI

organizace orgán vydávající územní plán:

organizace územní obce Hrejkovice

číslo jednací:

datum vydání:

datum nabytí účinnosti:

podpis:

úřad územního plánování:

Městský úřad Milevsko

organizace územní obce Hrejkovice:

Jana Hrejková, OS

úřad regionálního rozvoje:

ÚZEMNÍ PLÁN HREJKOVICE

HLAVNÍ VÝKRES

schválil/či orgán:

Obec Hrejkovice

podpisoval:

Městský úřad Milevsko

zpracoval/či projektant:

Ing. arch. Filip Dubský

vypracoval:

Ing. Lenka Samcová

datum:

7.2013

č. výkresu:

2

průběh č.

1

měřítko

1:5 000

průběh č.

1

měřítko

1:5 000