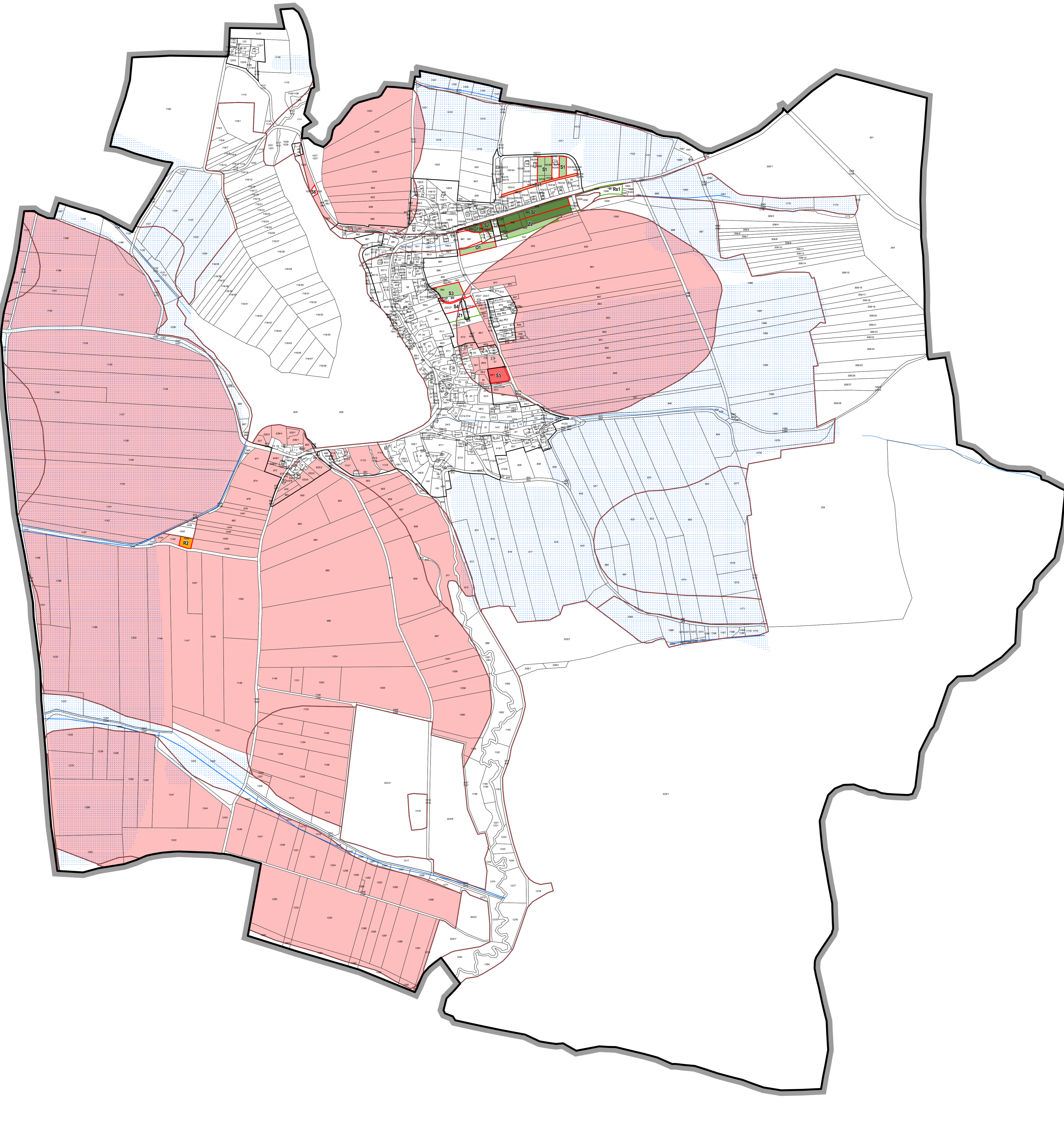




Územní plán Borovany byl spolufinancován z prostředků Ministerstva pro místní rozvoj.



ZÁKLADNÍ ČLENĚNÍ

- hranice správního území obce
- zastavěné území
- zastavitelná plocha
- plocha změn v krajině

PŘEDPOKLÁDANÝ ZÁBOR ZPF

- zemědělská půda s třídou ochrany I.
- zemědělská půda s třídou ochrany II.
- zemědělská půda s třídou ochrany III.
- zemědělská půda s třídou ochrany V.

BPEJ

- půda I. a II. třídy ochrany
- hranice BPEJ

VODNÍ REŽIM

- vodní tok
- vodní plocha
- liniové odvodnění
- plošné odvodnění

ZÁZNAM O ÚČINNOSTI  
vydávající správní orgán: Zastupitelstvo obce Borovany  
datum nabytí účinnosti:  
pořizovatel: Městský úřad Milevsko  
oprávněná osoba pořizovatele: Jana Nečasová

ÚZEMNÍ PLÁN BOROVDY  
7. VÝKRES PŘEDPOKLÁDANÝCH ZÁBORŮ PŮDNÍHO FONDU  
NÁVRH PRO OPAKOVANÉ VEŘEJNÉ PROJEDNÁNÍ

ZHOTOVITEL  
STUDIO Ing. Lenka Šimová  
NOLIMAT Ing. arch. Filip Dubský

MĚŘÍTKO  
1:5 000