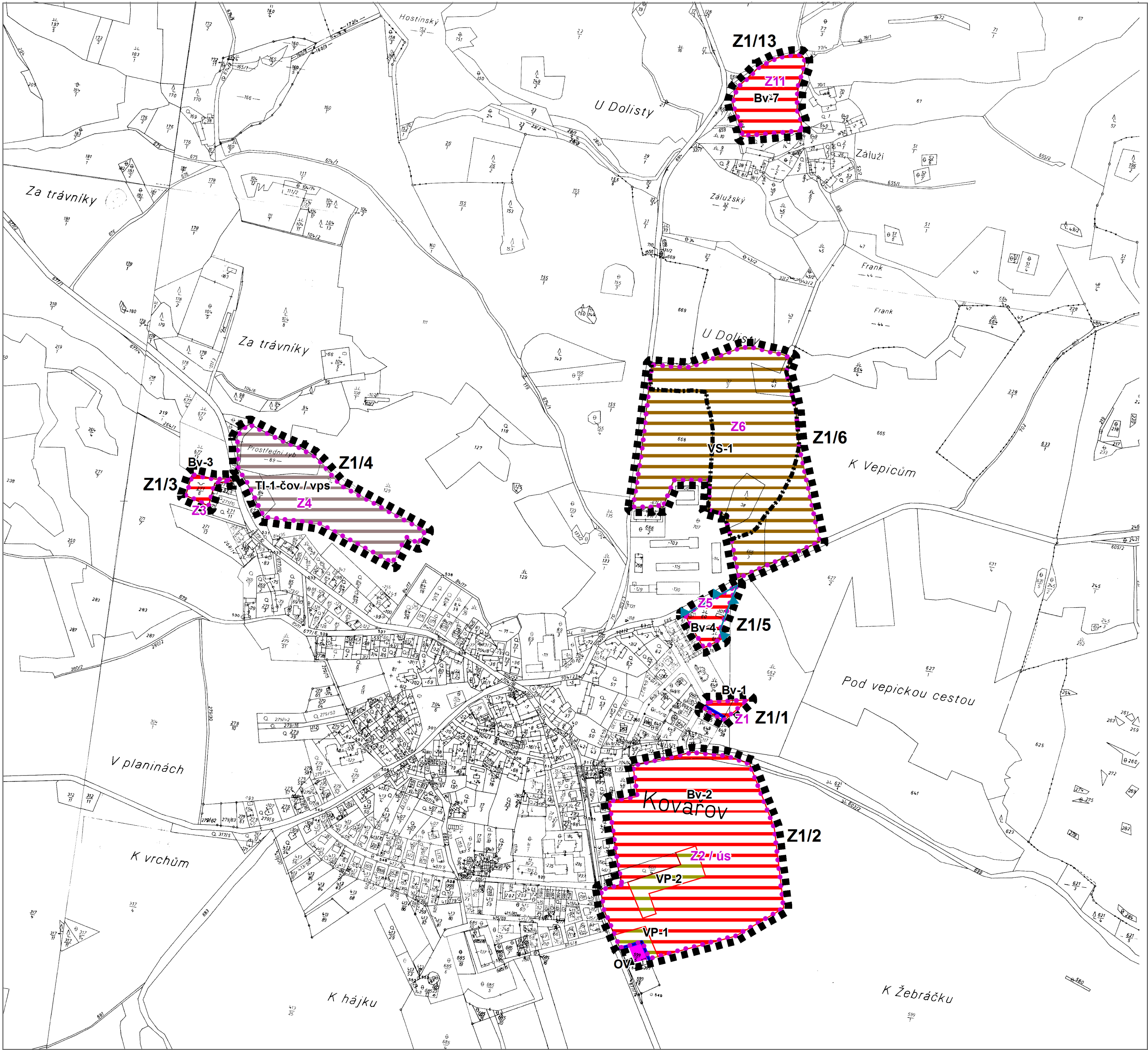




# hlavní výkres

změna č. 1 ÚPO Kovářov  
lokality Z1/1, Z1/2, Z1/3, Z1/4, Z1/5, Z1/6, Z1/13



## LEGENDA



řešené území



hranice katastrálního území



hranice zastavěného území k 1. 3. 2010



zastavitelné plochy

/ ús

plochy, kde změny prověří územní studie

/ vps

veřejně prospěšná stavba

### Plochy stávajícího využití

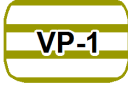


občanského vybavení

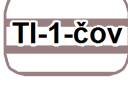
### Plochy změn



bydlení venkovské



veřejných prostranství



technické infrastruktury



výroby a skladování

### Výstupní limit



maximální hranice negativních vlivů

### Záznam o účinnosti

vydávající správní orgán: <b>Zastupitelstvo obce Kovářov</b>	číslo jednací: <b>2011/4/29/5</b>
datum vydání: <b>16. května 2011</b>	datum nabytí účinnosti: <b>31. května 2011</b>
oprávněná úřední osoba pořizovatele jméno a příjmení: <b>Ing. Vlastimil Smítka</b> funkce: <b>pracovník společnosti UPLAN, s. r. o., která vykonává územní plánovací činnost</b> podpis:	otisk úředního razítka pořizovatele
Za Obecní úřad Kovářov jméno a příjmení: <b>Pavel Hroch</b> funkce: <b>starosta obce Kovářov</b> podpis:	

### UPLAN S.R.O.

Vlastibůf 21, 392 01 Soběslav

datum vyhotovení: **květen 2011**

vypracovali:  
**Ing. Pavla Kodadová,**  
**Ing. Vlastimil Smítka**

odpovědný projektant:  
**Ing. arch. Jaroslav Poláček**

číslo paré:

razítko projektant

0 125 250 500 750 1 000 metry

měřítko 1:5 000