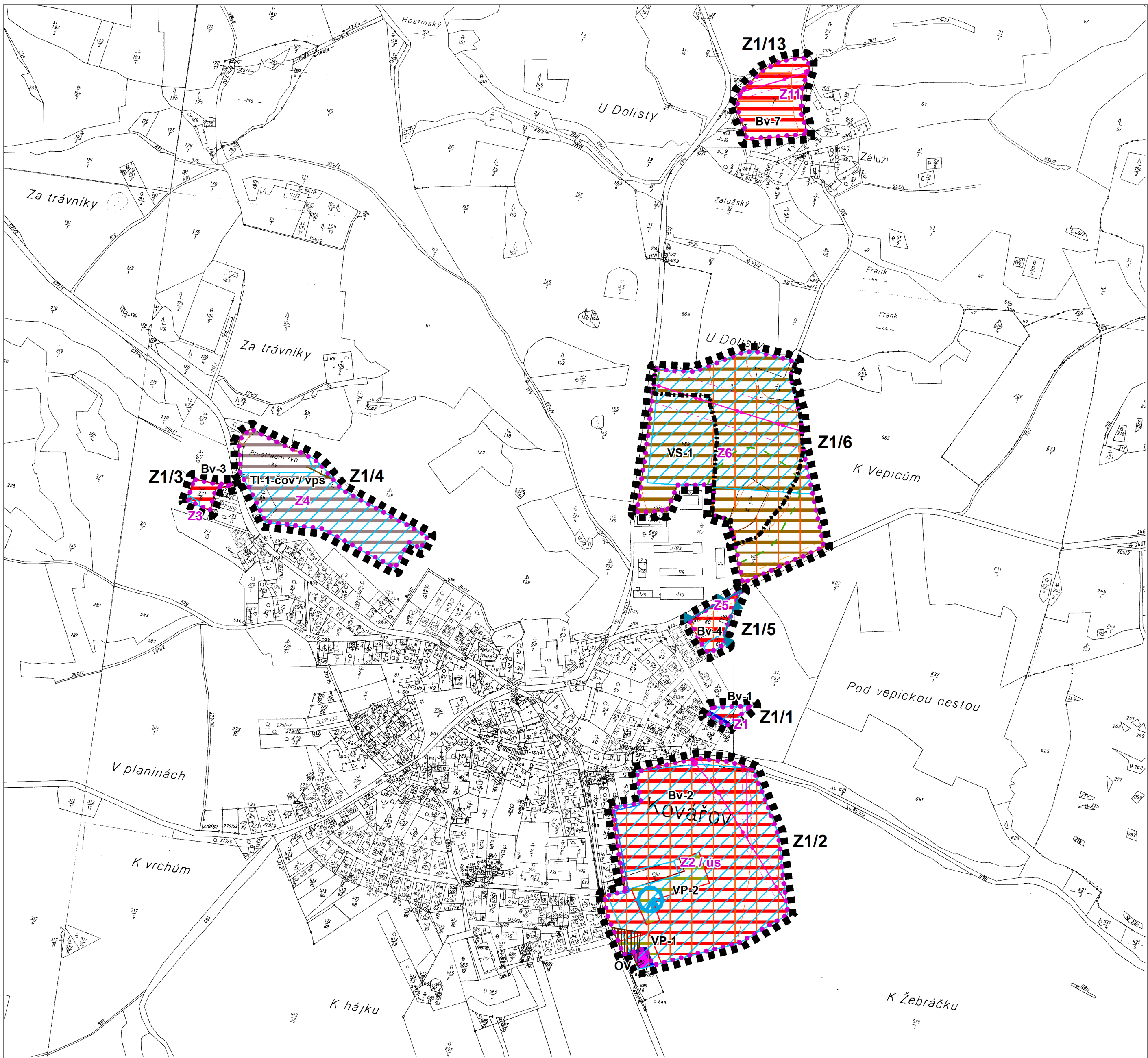




koordinální výkres

odůvodnění změny č. 1 ÚPO Kovářov

lokality Z1/1, Z1/2, Z1/3, Z1/4, Z1/5, Z1/6, Z1/13



Limity využití území a další limitující skutečnosti

ochranné pásmo silnice II. a III. třídy

elektrická stanice VN

elektrické vedení VN

elektrické vedení VVN

ochranné pásmo elektrického vedení a elektrické stanice

vodovod včetně ochranného pásma

kanalizace včetně ochranného pásma

ochranné pásmo vodního zdroje

poddolované území

vzdálenost 50 m od okraje lesa

investice do půdy za účelem zlepšení půdní úrodnosti - odvodnění

LEGENDA

BPEJ - I. třída ochrany

BPEJ - II. třída ochrany

zranitelná oblast (celé správní území obce Kovářov) - bez grafiky

Plochy stávajícího využití

OV občanského vybavení

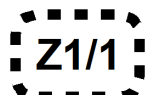
Plochy změn

Bv-1 bydlení venkovské

VP-1 veřejných prostranství

TI-1-čov technické infrastruktury

VS-1 výroby a skladování



řešené území



hranice katastrálního území



hranice zastavěného území k 1. 3. 2010



zastavitelné plochy

/ ús

plochy, kde změny prověří územní studie

/ vps

veřejně prospěšná stavba

Výstupní limit



maximální hranice negativních vlivů

UPLAN S.R.O.

Vlastibor 21, 392 01 Soběslav

datum vyhotovení: květen 2011

vypracovali:

Ing. Pavla Kodadová,

Ing. Vlastimil Smitka

odpovědný projektant:

Ing. arch. Jaroslav Poláček

číslo paré:

razítko projektant

0 112,5 225 450 675 900 metry

měřítko 1:5 000