

# Žádost o odkoupení pozemku

P1

Tímto Vás žádáme jako společnost Vaportecnic-cz

Adresa:

Na Sadech 2033/21, České Budějovice 3, 370 01 České Budějovice

IČO: 06316433

O odkup pozemku na výstavbu Mycího centra o 3 mycích boxech + dodatkové vybavení.

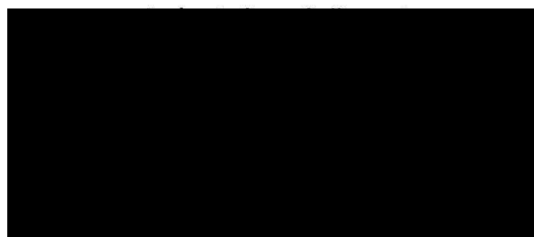
V katastrálním území Milevsko (694673)

Parcelní číslo: 664/2

Rádi bychom postavili na této parcele mycí centrum, jako máme již dvakrát v Českých Budějovicích.

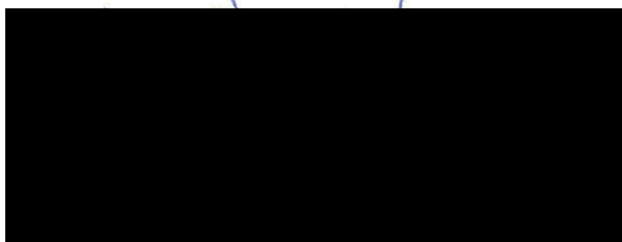
První mycí centrum u SCOTTO o dvanácti mycích boxech a druhé u sportovní haly o dvou mycích boxech.

K této žádosti přikládáme situační výkres pozemku s připravenou studií a fotografie již dokončených projektů VAPORTECNIC.



[www.vaportecnic.cz](http://www.vaportecnic.cz)

kontaktní osoba



Katastrální území Milevsko	
Datum: 18-01-2021	R
Číslo:	Stav/zpracovatel
Číslo:	
Právní vztah/příčina	Ukládání znaků
	Stavba/územní znak/územní



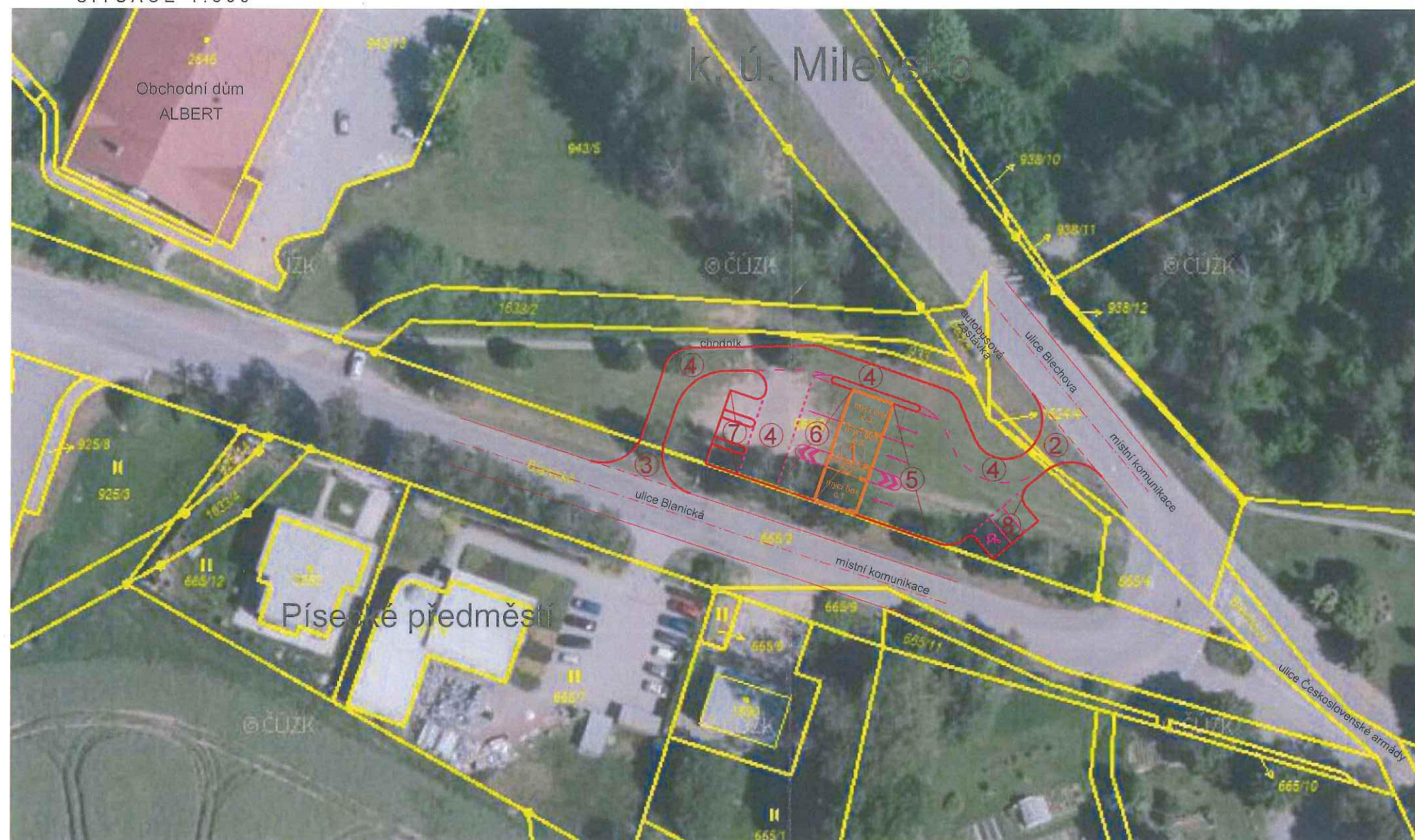
# MYČKA PRO OSOBNÍ VOZIDLA

MILEVSKO, ul. Blanická a Blechova

LOKALITA Písecké předměstí

SITUACE 1:500

P2



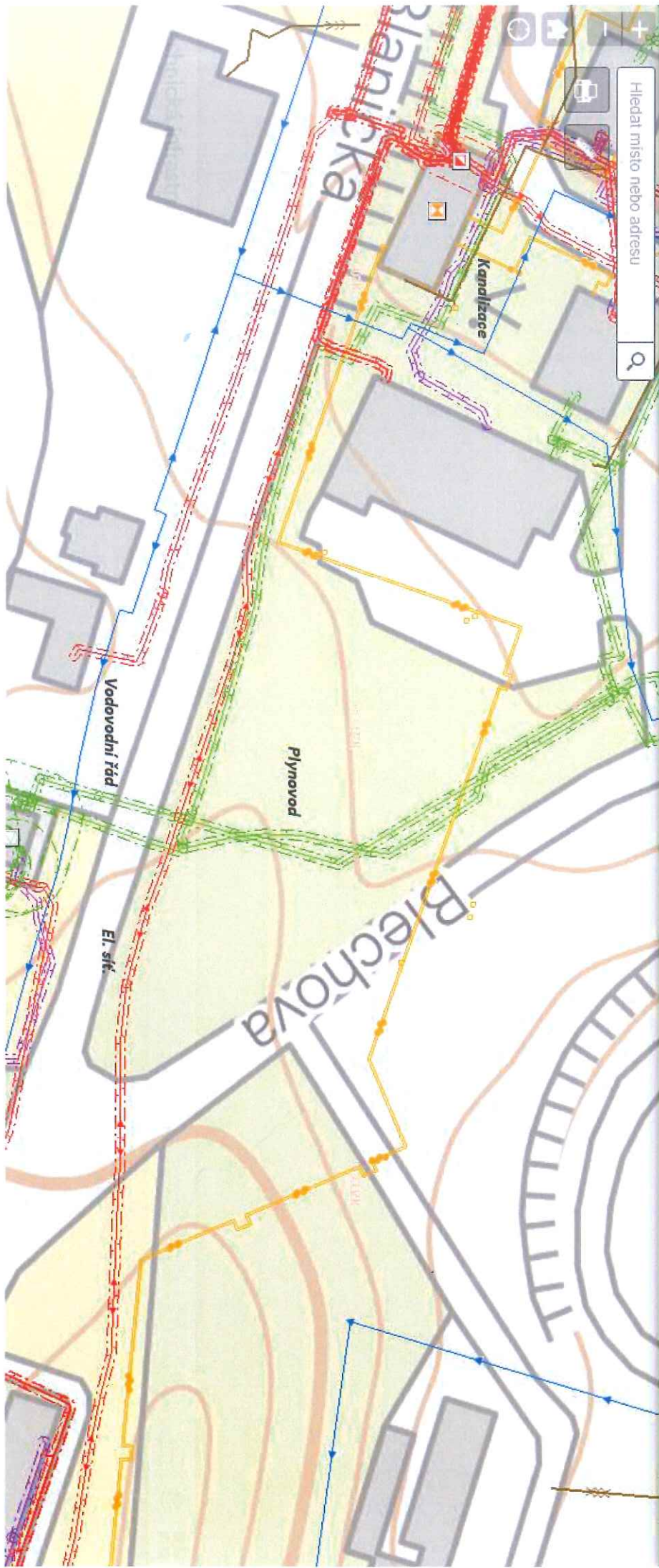
## LEGENDA:

- ① OBJEKT ŘADOVÝCH MYČÍCH BOXŮ S TECHNOLOGICKOU ČÁSTÍ
- ② JENOSMĚRNÝ PŘÍJEZD DO AREÁLU MYČKY - DOPRAVNÍ NAPOJENÍ POMOCÍ SJEZDU RESPEKTIVE NÁJEZDU
- ③ JENOSMĚRNÝ VÝJEZD Z AREÁLU MYČKY - DOPRAVNÍ NAPOJENÍ POMOCÍ SJEZDU RESPEKTIVE NÁJEZDU
- ④ NÁVRH ÚČELOVÉ KOMUNIKACE KOMUNIKACE AREÁLU MYČKY JEDNOSMĚRE RESPEKTIVE OBOUSMĚRNÉ V ŠÍRKÁCH min. 3, 50 M RESPEKTIVĚ 6,00 M
- ⑤ NÁVRH ZPEVNĚNÉ PLOCHY PŘED MYČÍMI BOXY AREÁLU MYČKY PRO STÁNÍ VOZIDEL VE DVOU ŘADÁCH
- ⑥ NÁVRH ZPEVNĚNÉ PLOCHY VÝJEZDUZ MYČÍCH BOXŮ AREÁLU MYČKY
- ⑦ NÁVRH PLOCH PARKOVACÍCH STÁNÍ S OBSLUHOVÝM VÝSAVAČE A TEPOVAČE O ROZMĚRECH 3,00 x 5,00 M ODDĚLUJÍCÍ ZVÝŠENÝM OSTRŮVKEM ŠÍŘKE 1,20 m
- ⑧ NÁVRH PARKOVACÍCH STÁNÍ PRO AREÁL MYČKY V POČTU DLE ČSN 73 6110 bodu 14, tab. č. 34 S JEDNÍM STÁNÍM DLE VYHLÁŠKY č. 398/2009 Sb.

- NÁVRH SILNIČNÍHO BETONOVÉHO OBRUBNÍKU DO BETONOVÉHO LOŽE TL. 100 MM
- - - - - NAPOJENÍ NAVRŽENÉ VOZOVKY NA STÁVAJÍCÍ KRYT VOZOVKY S ODFRÉZOVÁNÍM KRYTU A OŠETŘENÍM SPÁRY ASFALTOVÝM NÁTĚREM,
- NÁVRH ROZHRANÍ MEZI KRYTEM Z BETONOVÉ DLAŽBY A KRYTU ŽIVICNÉHO
- NÁVRH BETONOVÉHO PARKOVÉHO OBRUBNÍKU 50x200x500 MM DO BETONOVÉHO LOŽE TL. 100 MM S VÝŠKOU OBRUBNÍKU 60 MM (VODÍCÍ LINIE)
- VODOROVNÉ DOPRAVNÍ ZNAČENÍ

ZAK.ČÍSLO	1920 - 01
ARCH.ČÍSLO	
FORMÁT	1 x A2
DATUM	12/2020
STUPEŇ	STUDIE
MĚŘÍTKO	1 : 500
VÝKR.ČÍS.	03





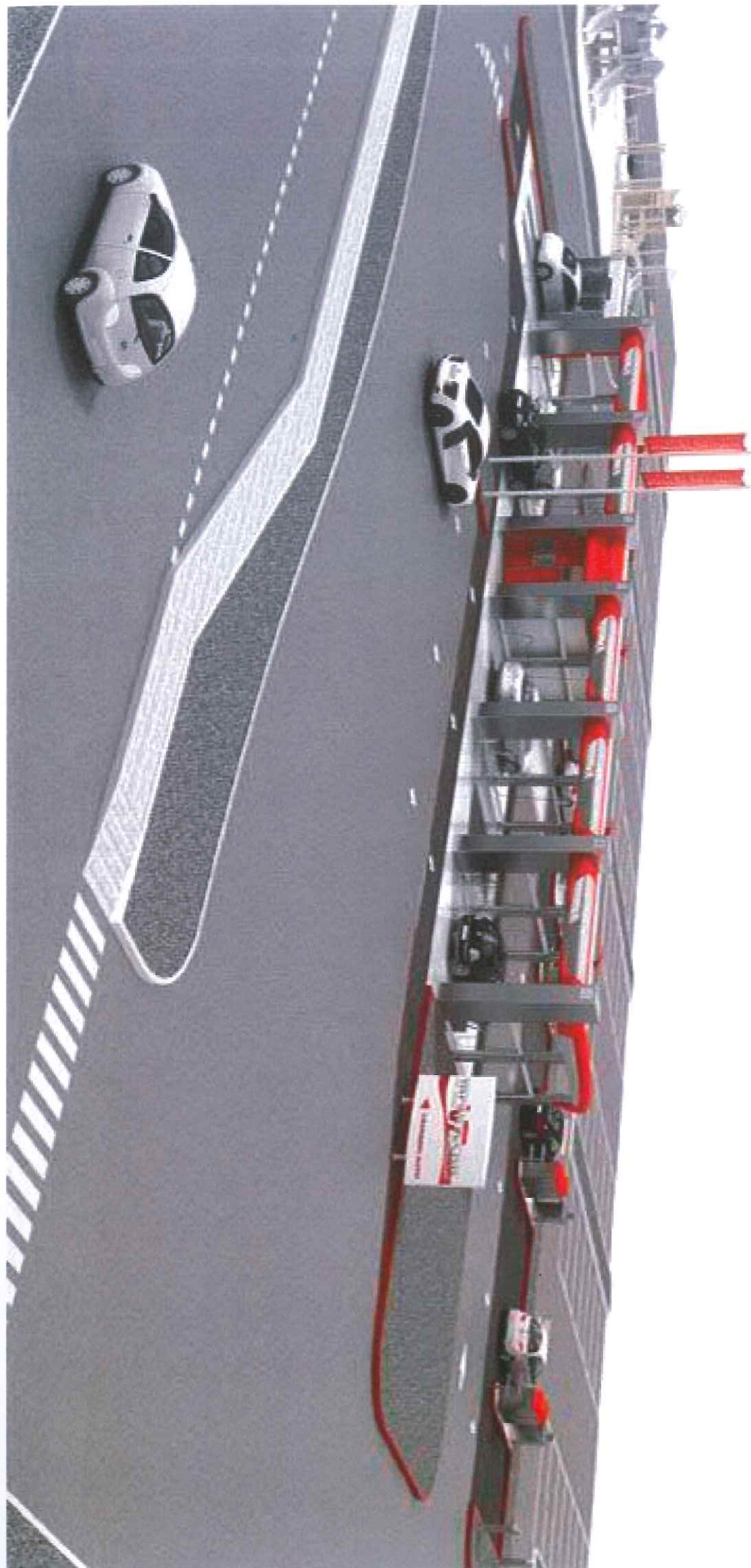


ZAK.ČÍSLO	1920 - 01
ARCH.ČÍSLO	
FORMÁT	1 x A4
DATUM	12/2020
STUPEŇ	STUDIE
MĚŘÍTKO	
VÝKR.ČÍS.	01









Informace o pozemku

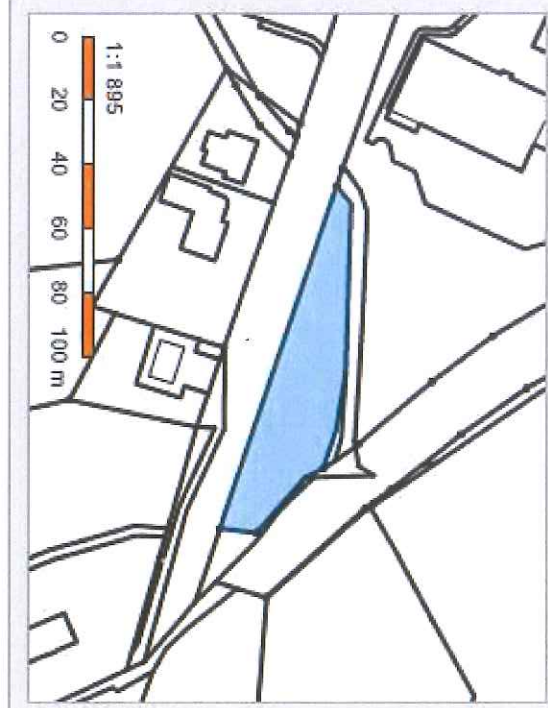
Parcelní číslo:	<a href="#">664/2</a>
Obec:	<a href="#">Milevsko [549576]</a>
Katastrální území:	<a href="#">Milevsko [694673]</a>
Číslo LV:	1
Výměra [m <sup>2</sup> ]:	1860
Typ parcely:	Parcela katastru nemovitostí
Mapový list:	<a href="#">DKM</a>
Určení výměry:	Ze souřadnic v S-JTSK
Druh pozemku:	orná půda

Sousední parcely

Vlastníci, jiní oprávnění

Vlastnické právo

Město Milevsko, nám. E. Beneše 420, 39901 Milevsko





P4





"P5

