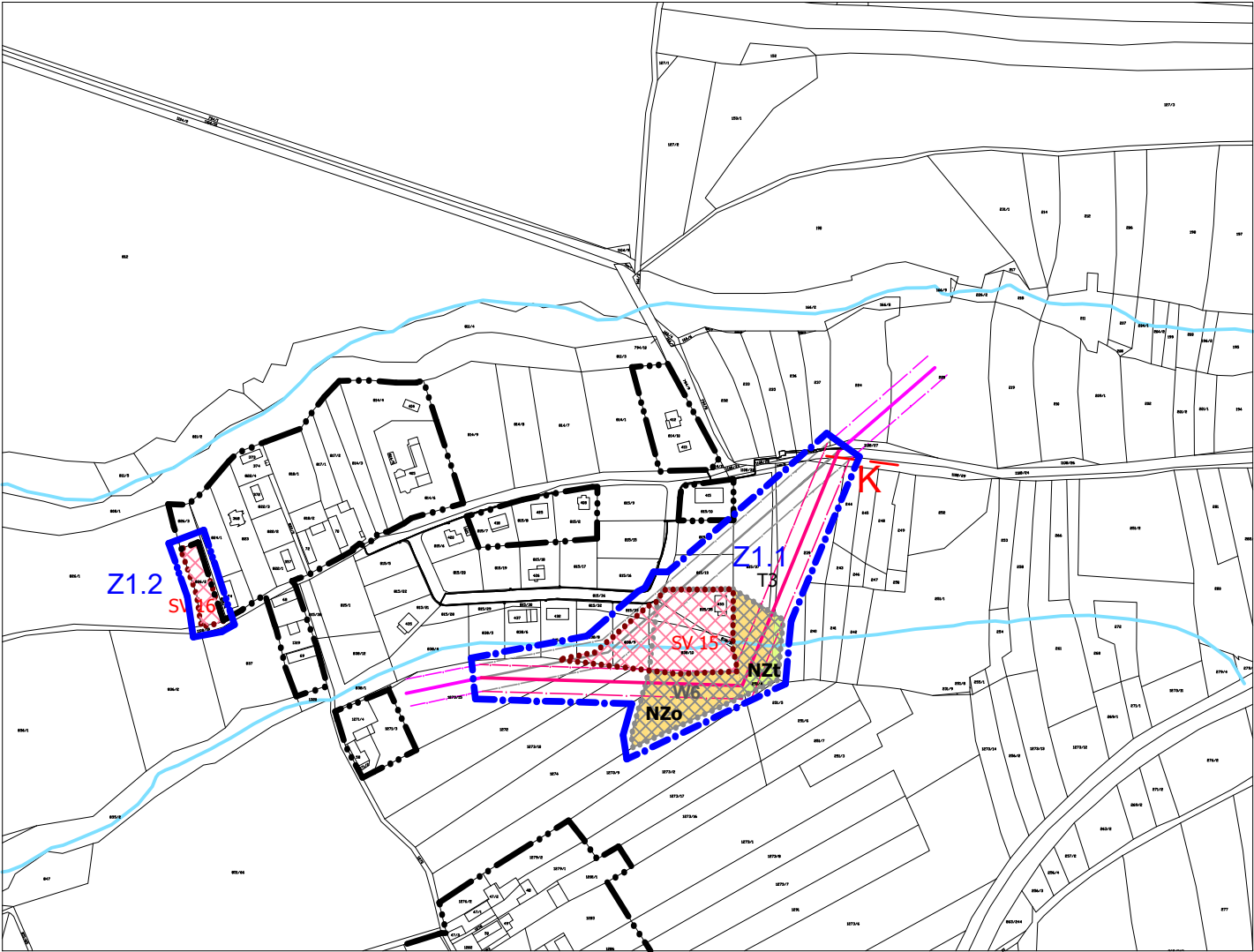
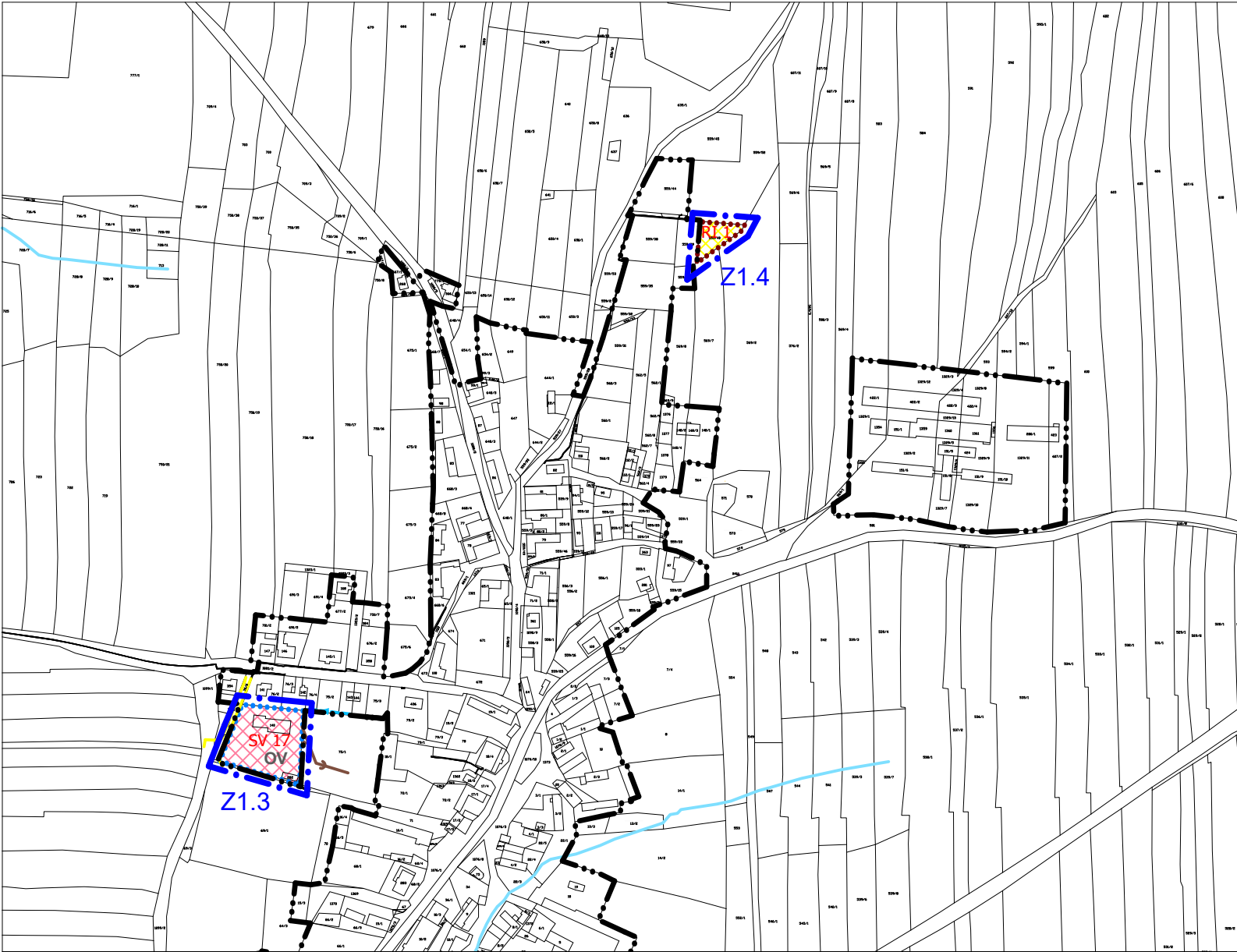


LOKALITA 1 , 2



Řešené lokality změny č. 1 Jetětice leží v Ptačí oblasti Natura - Údolí Otavy a Vltavy
Řešená lokalita změny č. 1 Z1.2 Jetětice leží v ochranném pásmu lesa
V řešené lokalitě změny č. 1 Z1.1 Jetětice se nachází drobný vodní tok

LOKALITA 3 , 4



HRANICE

Plochy stabilizované

Plochy změn

SPRÁVNÍ HRANICE
= hranice katastrálního území

ZASTAVĚNÉ ÚZEMÍ

ZASTAVITELNÉ PLOCHY

PLOCHY PŘESTAVEB

HRANICE ŘEŠENÉHO ÚZEMÍ ZMĚNA č. 1 JETĚTICE

PLOCHY S ROZDÍLNÝM ZPŮSOBEM VYUŽITÍ

Plochy stabilizované

Plochy změn

SV 15

RT 1

NZo

NZt

PLOCHY SMÍŠENÉ OBYTNÉ

PLOCHY REKREACE

PLOCHY ZEMĚDĚLSKÉ
orná půda
PLOCHY ZEMĚDĚLSKÉ
trvalý travní porost

PLOCHY A LINIE RUŠENÉ ZMĚNOU Č. 1

ZRUŠENÁ HRANICE PLOCH

VODNÍ PLOCHA
nefunkční rybník

VEDENÍ ELEKTRICKÉ SÍTĚ VN 22 kV
včetně ochranných pásem

ÚZEMNÍ SYSTÉM EKOLOGICKÉ STABILITY

K

INTERAKČNÍ PRVEK

PRVKY A TRASY TECHNICKÉ INFRASTRUKURY

stav

návrh


KANALIZAČNÍ STOKA

VODOVODNÍ ŘAD

T3 VEDENÍ ELEKTRICKÉ SÍTĚ VN 22 kV
včetně ochranných pásem

KOMUNIKAČNÍ VEDENÍ
včetně ochranných pásem



ZÁZNAM O ÚČINNOSTI		Razítka		
	ZASTUPITELSTVO OBCE JETĚTICE			
Datum nabytí účinnosti				
Jméno a příjmení, funkce a podpis oprávněné úřední osoby pořizovatele, otisk úředního razítka referent úřadu územního plánování MěÚ Milevsko odbor regionálního rozvoje, úřad ÚP			
Zakázka	ZMĚNA č.1 ÚZEMNÍHO PLÁNU JETĚTICE	Razítko zpracovatele		
Stupeň				
Výkres	KOORDINAČNÍ VÝKRES			
Měřítko	1 : 5 000			
Datum vyhotovení	říjen 2020			
<div><div>architektonický atelier</div><div></div><div>ŠTĚPÁN</div></div> <div>Žižkova tř. č. 12 371 22 Č. Budějovice</div>	Hlavní projektant	Ing. arch. Václav Štěpán	Podpis	
	Zodpovědný projektant	Ing. arch. Václav Štěpán		
	Kreslil	Petr Heřman DiT.	Číslo výkresu	Číslo paré
	IČO/ DIČ	10276661/ CZ 430908117		
	Telefon	387718439, 387718450		
		4		