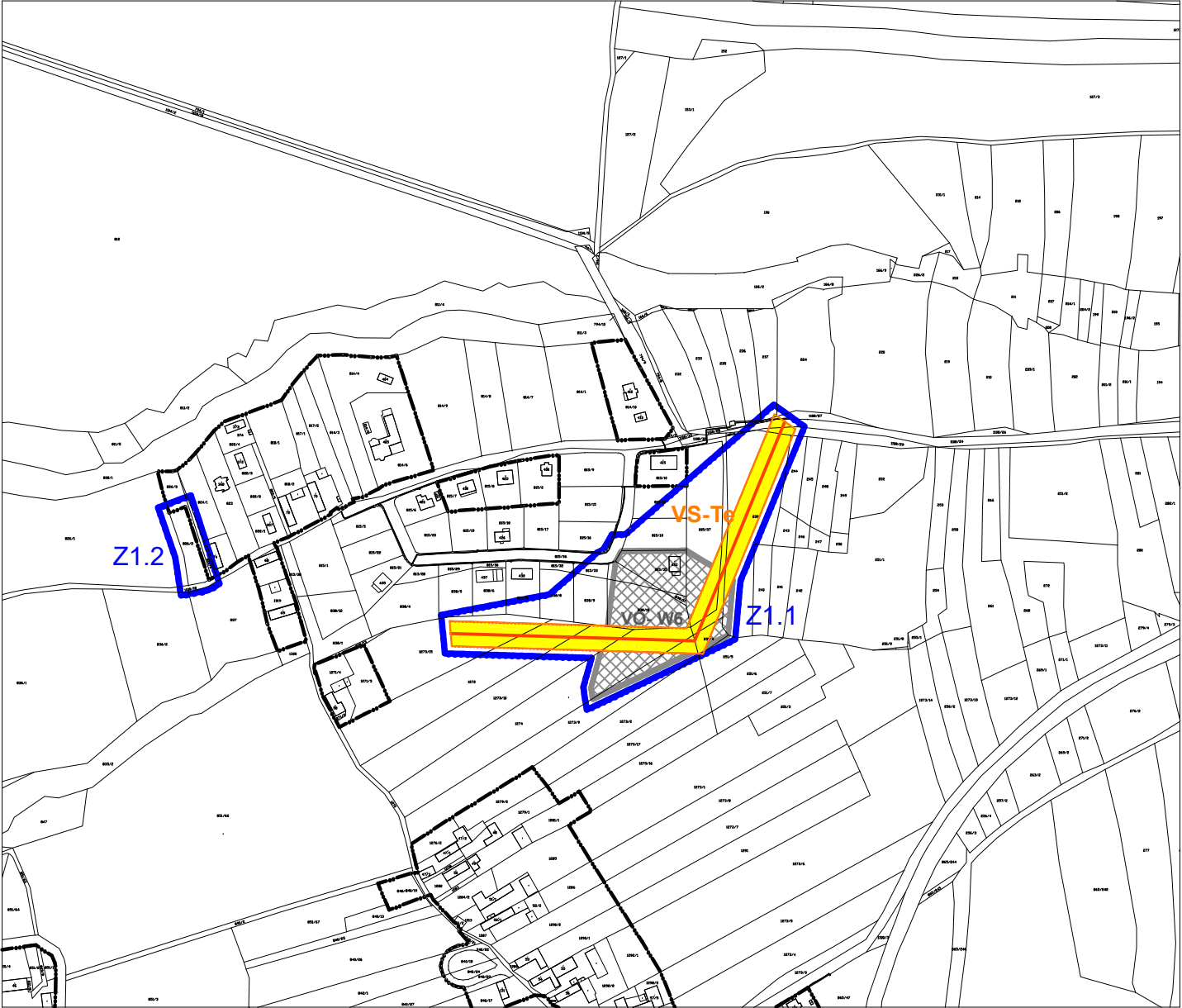
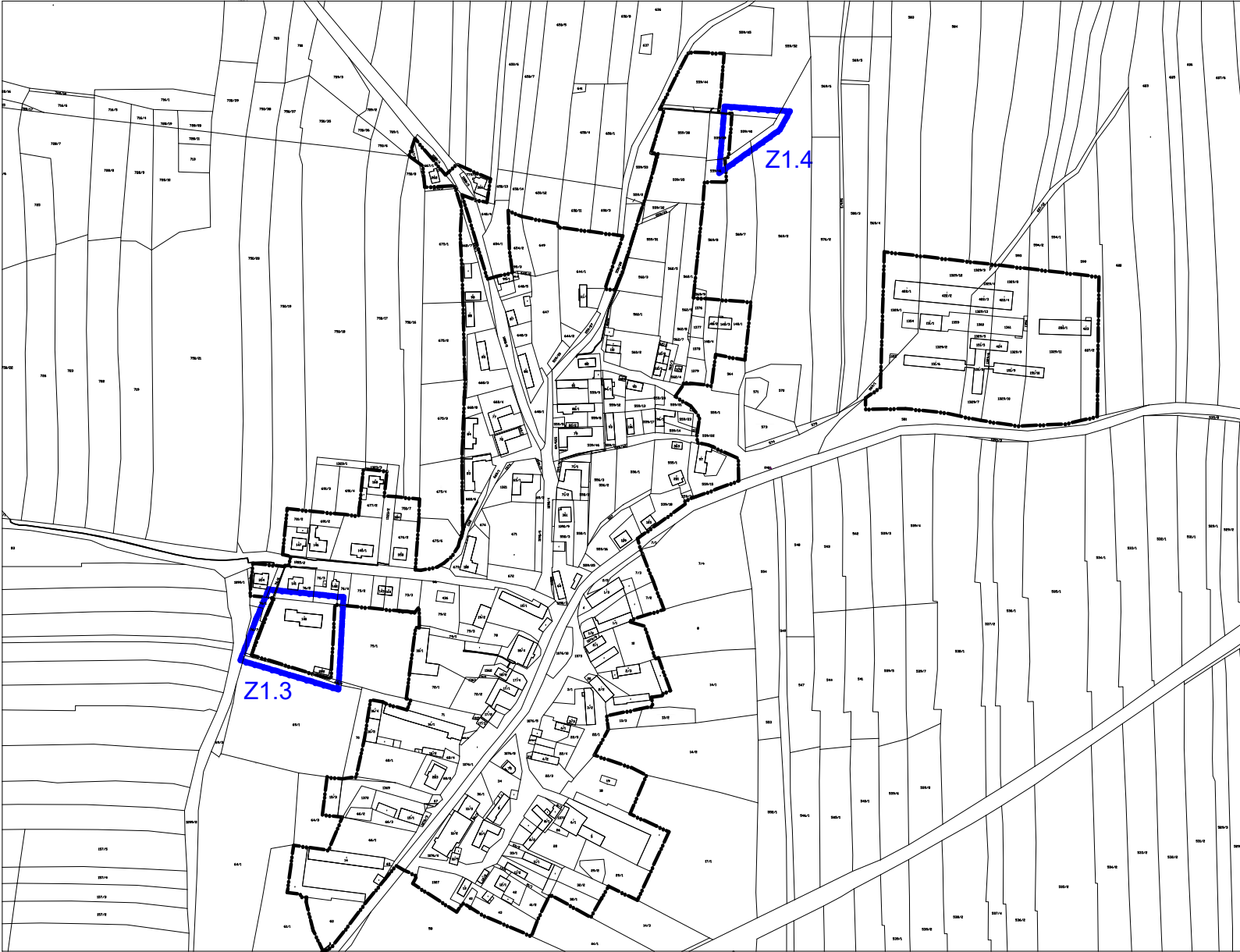


LOKALITA 1 , 2



LOKALITA 3 , 4



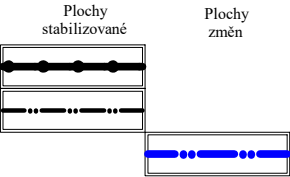
LEGENDA:

VEŘEJNĚ PROSPĚŠNÉ STAVBY



VEŘEJNĚ PROSPĚŠNÉ STAVBY - plošné
VEŘEJNĚ PROSPĚŠNÉ STAVBY - liniové

HRANICE



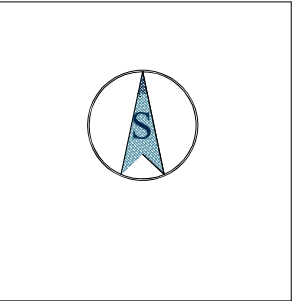
SPRÁVNÍ ÚZEMÍ OBCE
= hranice katastrálního území
ZASTAVĚNÉ ÚZEMÍ
ŘEŠENÉ ÚZEMÍ ZMĚNOU Č. 1

VS-Te TECHNICKÁ INFRASTRUKTURY - přeložka vedení VN

PLOCHY RUŠENÉ ZMĚNOU Č. 1



VEŘEJNĚ PROSPĚŠNÁ OPATŘENÍ - plošné
(PLOCHY VODNÍ A VODOHOSPODÁŘSKÉ)



ZÁZNAM O ÚČINNOSTI		Razítka	
ZASTUPITELSTVO OBCE JETĚTICE			
Datum nabytí účinnosti			
Jméno a příjmení, funkce a podpis oprávněné úřední osoby pořizovatele, otisk úředního razítka referent úřadu územního plánování MěÚ Milevsko odbor regionálního rozvoje, úřad ÚP		
Zakázka	ZMĚNA č.1 ÚZEMNÍHO PLÁNU JETĚTICE	Razítko zpracovatele	
Stupeň			
Výkres	VÝKRES VEŘEJNĚ PROSPĚŠNÝCH STAVEB, OPATŘENÍ, ASANACÍ		
Měřítko	1 : 5 000		
Datum vyhotovení	říjen 2020		
	Hlavní projektant	Ing. arch. Václav Štěpán	Podpis
	Zodpovědný projektant	Ing. arch. Václav Štěpán	
	Kreslil	Ing. Aneta Mikešová	Číslo výkresu Číslo paré
	IČO/ DIČ	10276661/ CZ 430908117	
	Telefon	387718439, 387718450	