



M Ě S T O M I L E V S K O

nám. E. Beneše 420, 399 01 Milevsko, tel. 382 504 230

Krajský pozemkový úřad pro Jihočeský kraj
Pobočka Písek
Nádražní 1988
397 01 Písek

Č.j. MM: /2021

V Milevsku 2021

Žádost o realizaci účelové komunikace HPC1, HPC2 a HPC3 v k. ú. Velká u Milevska

Vážení,

Město Milevsko si tímto dovoluje Státní pozemkový úřad požádat o realizaci následujících účelových komunikací, které byly navrženy při Komplexních pozemkových úpravách v rámci společných zařízení.

- 1) účelové komunikace HPC1 na pozemku parc. č. 2545 a parc. č. 2546 v k. ú. Velká u Milevska,
- 2) účelové komunikace HPC2 na pozemku parc. č. 2265 a parc. č. 2388 v k. ú. Velká u Milevska,
- 3) účelové komunikace HPC3 na pozemku parc. č. 2314 v k. ú. Velká u Milevska.

Za vyřízení žádosti děkuji.

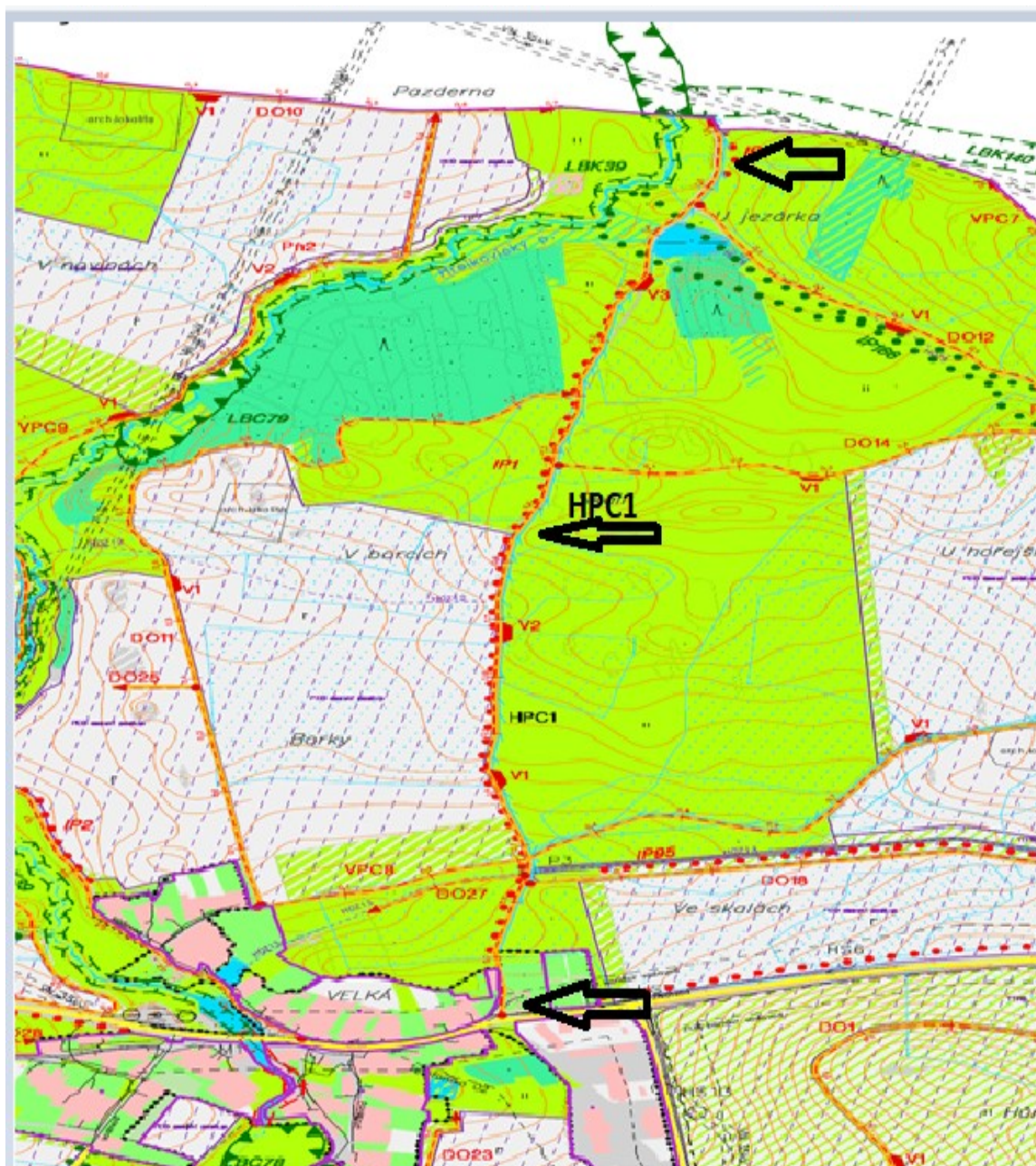
S pozdravem

.....
Ing. Ivan Radosta

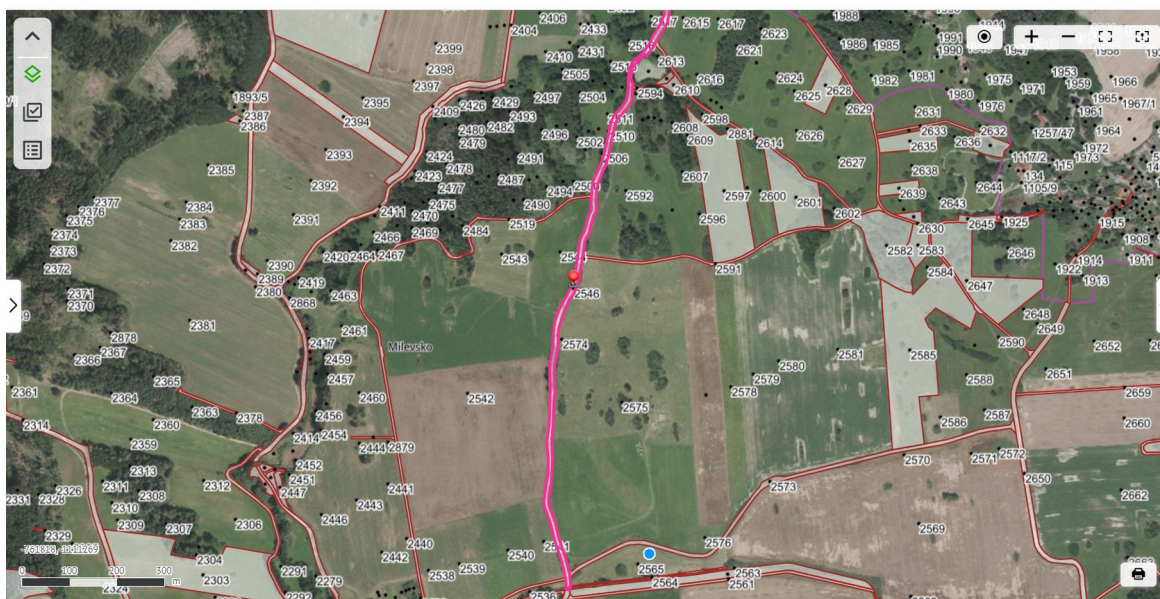
starosta města Milevska

Příloha: výpis usnesení Zastupitelstva města Milevska

HLAVNÍ POLNÍ CESTA 1



HLAVNÍ POLNÍ CESTA 1



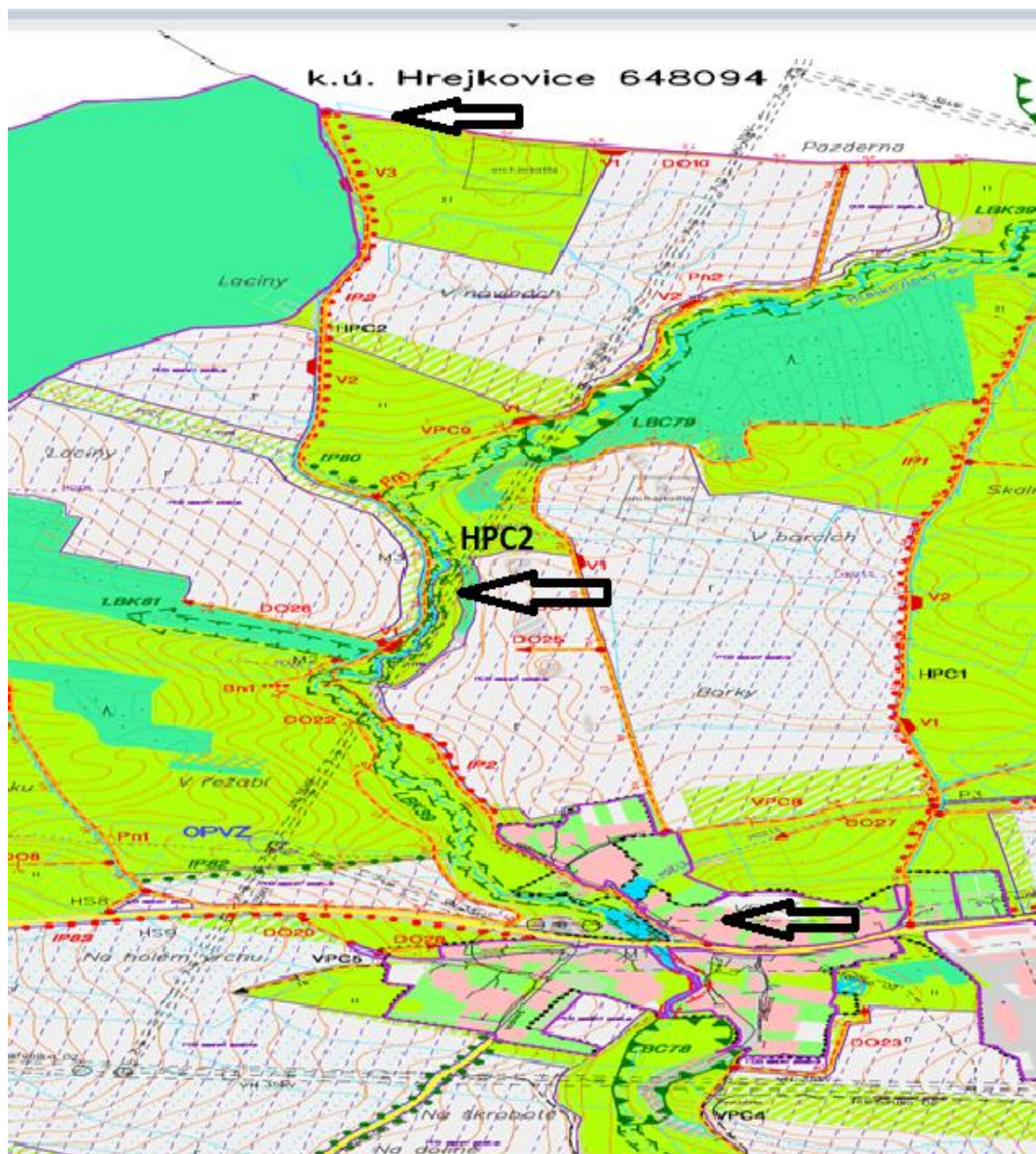
HLAVNÍ POLNÍ CESTA 1

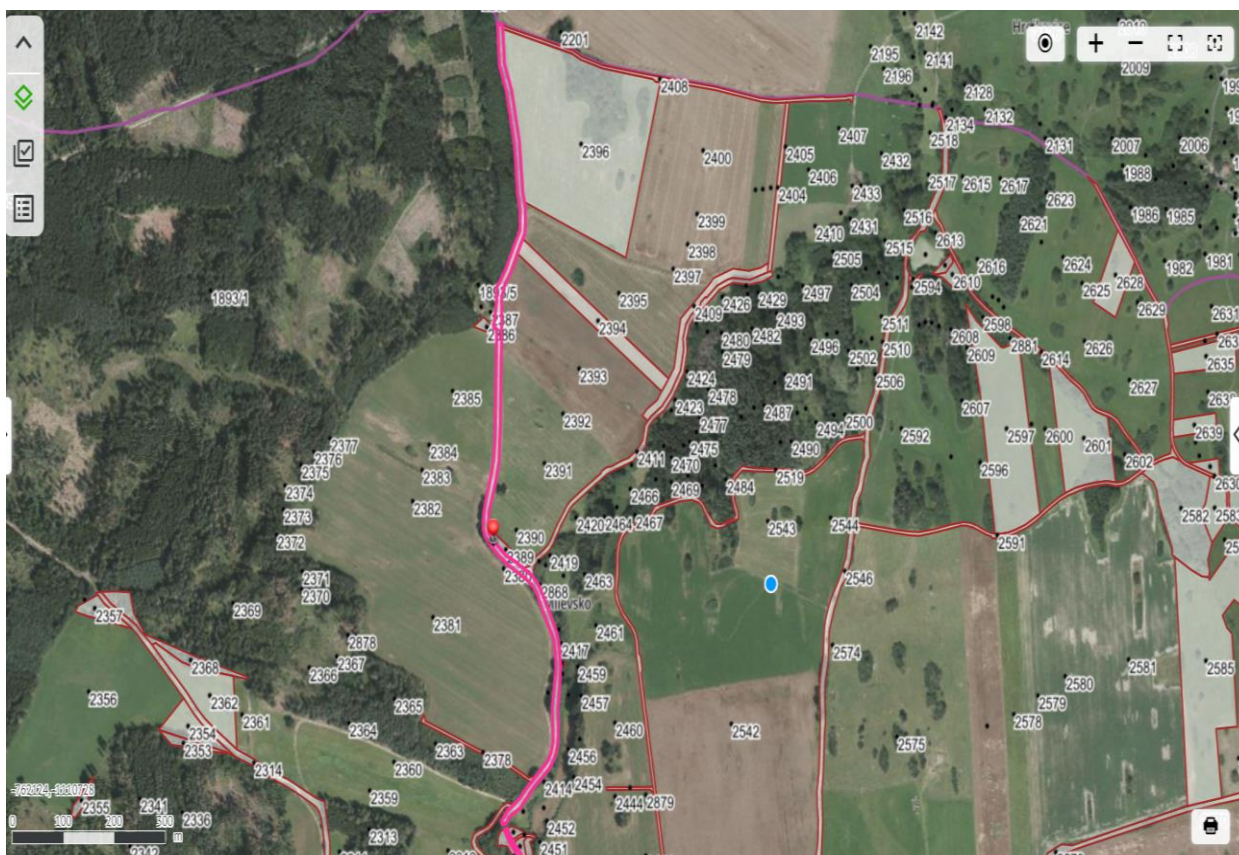


HLAVNÍ POLNÍ CESTA 1



HLAVNÍ POLNÍ CESTA 2

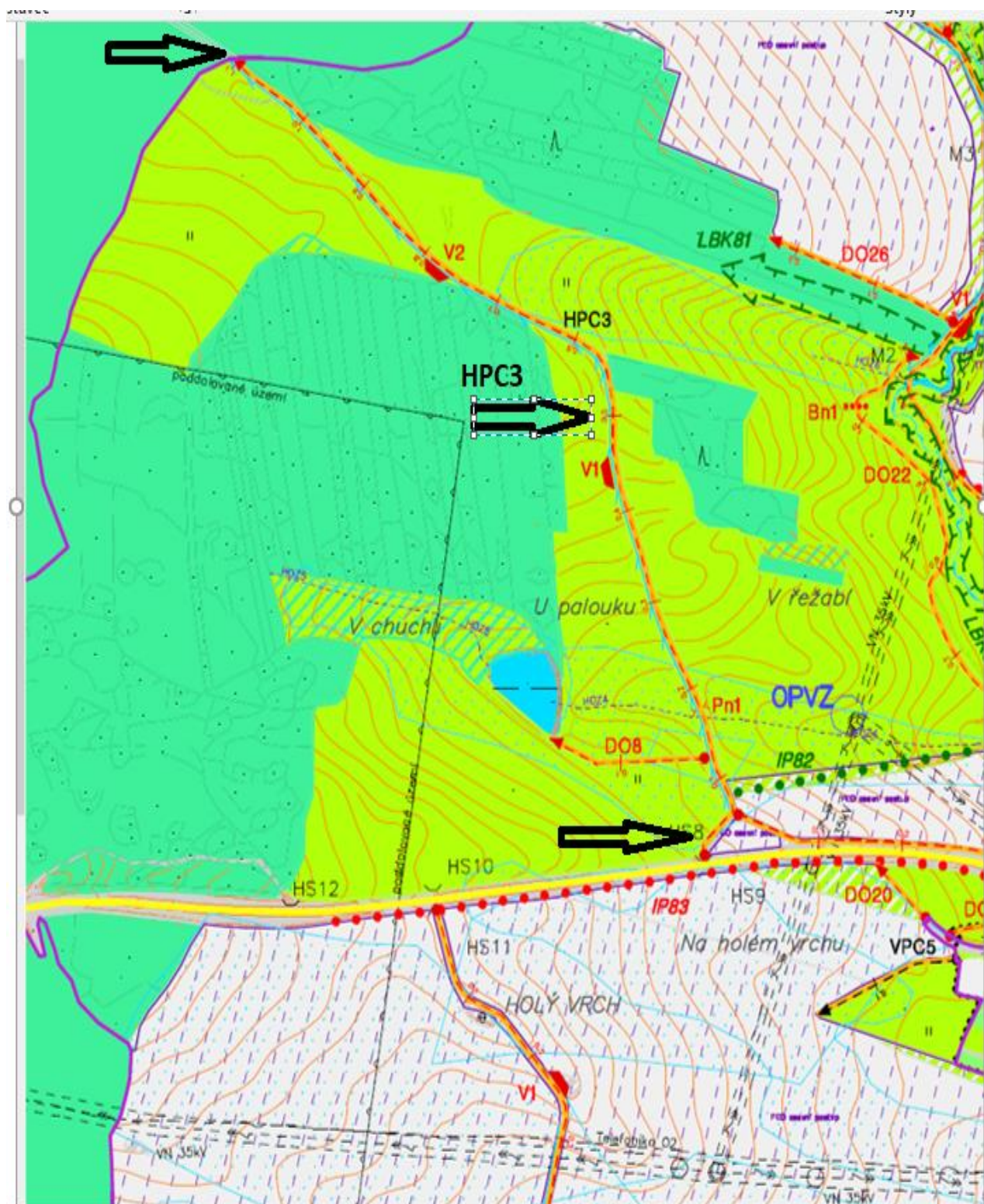




HLAVNÍ POLNÍ CESTA 2



HLAVNÍ POLNÍ CESTA 3





HLAVNÍ POLNÍ CESTA 3

