



# výkres základního členění území úplné znění územního plánu Branice po změně č. 1



- starý
- nový
- popis
- hranice správního území obce
- zastavěné území
- zastavitelná plocha
- plocha přestavby
- plocha změn v krajině

## výkres základního členění území úplné znění územního plánu Branice po změně č. 1

Záznam o účinnosti	
správní orgán, který poslední změnu vydal: Zastupitelstvo obce Branice	pořadové číslo poslední změny: 1
	datum nabytí účinnosti poslední změny: 21.09.2018
oprávněná úřední osoba pořizovatele jméno a příjmení: Ing. Vlastimil Smitka funkce: oprávněná úřední osoba pořizovatele podpis:	otisk úředního razítka pořizovatele 
jméno a příjmení: Stanislav Češka funkce: starosta obce Branice podpis:	

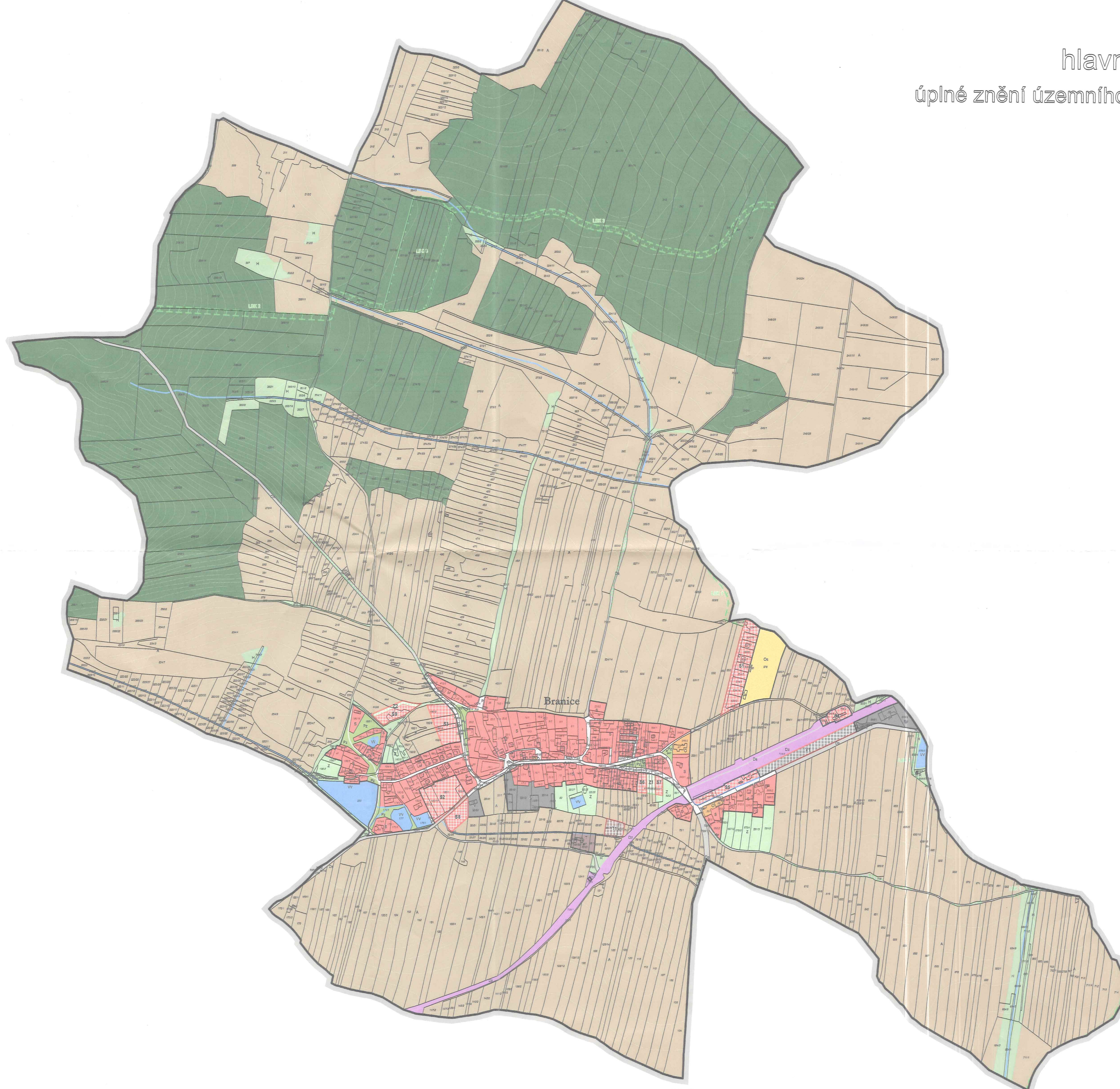






# hlavní výkres

## úplné znění územního plánu Branice po změně č. 1



PLOCHY S ROZDÍLNÝM ZPŮSOBEM VYUŽITÍ	
<b>OBYTNÉ ÚZEMÍ</b>	
	plochy smíšené obytné S
	plochy zelené soukromé Z
<b>PRODUKČNÍ ÚZEMÍ</b>	
	plochy výroby a skladování V
<b>VEŘEJNÁ INFRASTRUKTURA</b>	
	plochy dopravní infrastruktury - silniční Ds
	plochy dopravní infrastruktury - železniční Dz
	plochy technické infrastruktury T
	plochy veřejných prostranství P
	plochy veřejných prostranství - zeleň Pz
	plochy občanského vybavení O
<b>REKREAČNÍ ÚZEMÍ</b>	
	plochy občanského vybavení - sport Os
	plochy rekreace R
<b>VOLNÁ KRAJINA</b>	
	plochy vodní a vodohospodářské VV
	plochy zemědělské A
	plochy lesní L
	plochy smíšené mezostavěného území H
<b>ÚZEMNÍ SYSTÉM EKOLOGICKÉ STABILITY</b>	
	lokální biocentrum
	lokální biokoridor
	interakční prvek
<b>ZÁKLADNÍ ČLENĚNÍ</b>	
	hranice správního území obce
	zastavěná plocha
	plocha přestavby
	plocha změny v krajině

### hlavní výkres

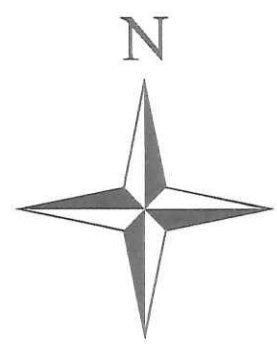
#### úplné znění územního plánu Branice po změně č. 1

##### Záznam o účinnosti

správní orgán, který poslední změnu vydal: Zastupitelstvo obce Branice	pořadové číslo poslední změny: 1
oprávněná úřední osoba pořizovatele jméno a příjmení: Ing. Vlastimil Smitka funkce: oprávněná úřední osoba pořizovatele podpis:	datum nabytí účinnosti poslední změny: 21.11.2018
oprávněná úřední osoba pořizovatele jméno a příjmení: Stanislav Česka funkce: starosta obce Branice podpis:	otisk úředního razítka pořizovatele 







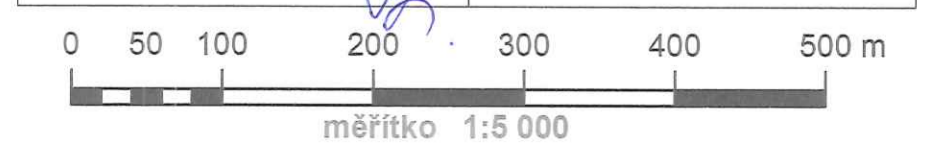
# výkres veřejně prospěšných staveb, opatření a asanací úplné znění územního plánu Branice po změně č. 1



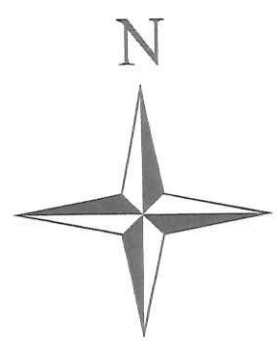
**VEREJNÉ PROSPĚŠNÉ STAVBY**  
stav | návrh | popis  
plocha technické infrastruktury (plocha pro umístění čistírny odpadních vod)

## výkres veřejně prospěšných staveb, opatření a asanací úplné znění územního plánu Branice po změně č. 1

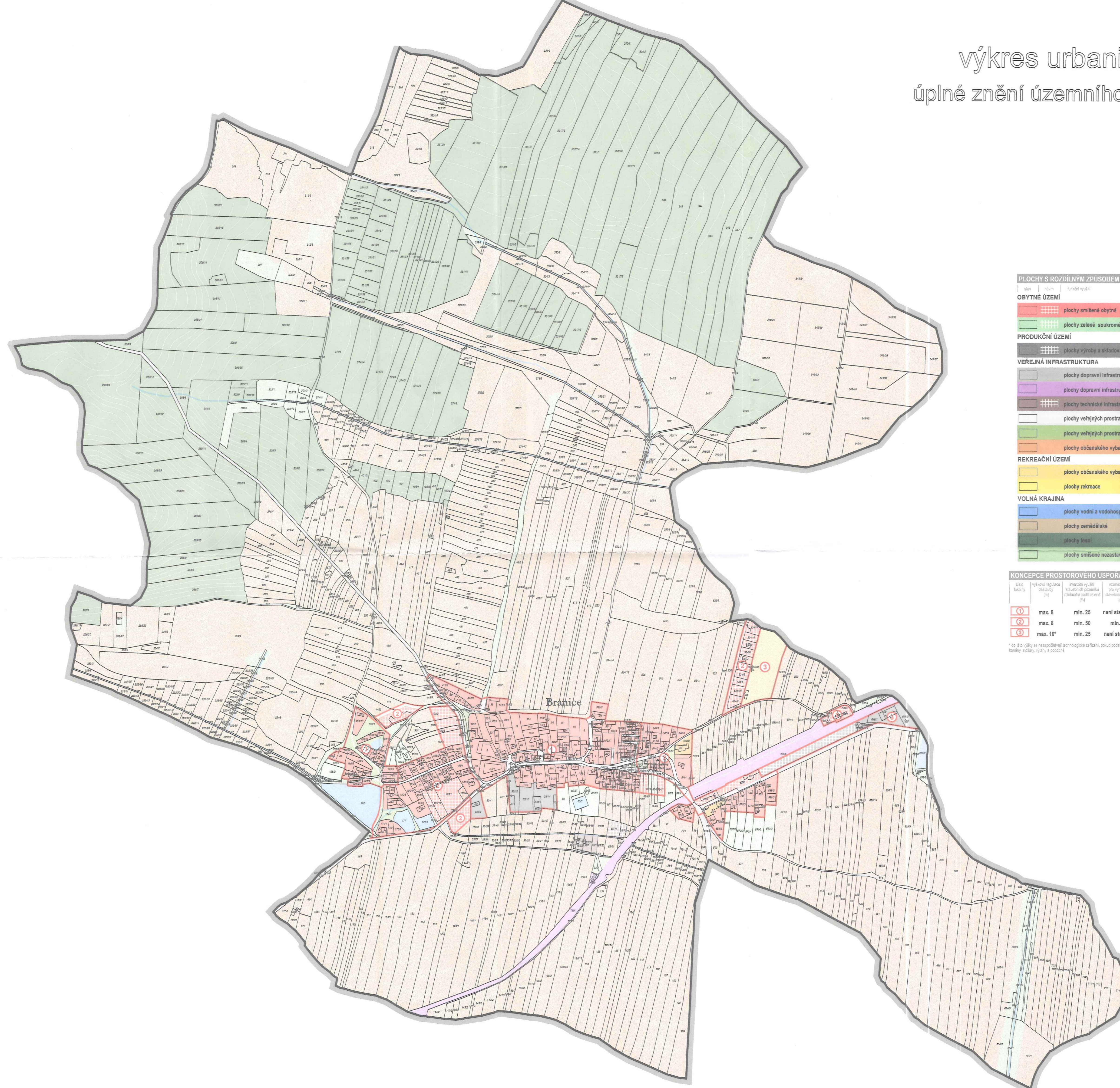
Záznam o účinnosti	
správní orgán, který poslední změnu vydal: Zastupitelstvo obce Branice	pořadové číslo poslední změny: 1 datum nabytí účinnosti poslední změny: 21.11.2018
oprávněná úřední osoba pořizovatele jméno a příjmení: Ing. Vlastimil Smitka funkce: oprávněná úřední osoba pořizovatele podpis:	otisk úředního razítka pořizovatele 
jméno a příjmení: Stanislav Česka funkce: starosta obce Branice podpis:	







# výkres urbanistické koncepce úplné znění územního plánu Branice po změně č. 1



PLOCHY S ROZDÍLNÝM ZPŮSOBEM VYUŽITÍ		
stav	nám.	funkční využití
<b>OBYTNÉ ÚZEMÍ</b>		
	plachy smíšené obytné	S
	plachy zelené soukromé	Z
<b>PRODUKČNÍ ÚZEMÍ</b>		
	plachy výroby a skladování	V
<b>VĚŘEJNÁ INFRASTRUKTURA</b>		
	plachy dopravní infrastruktury - silniční	Ds
	plachy dopravní infrastruktury - železniční	Dz
	plachy technické infrastruktury	T
	plachy veřejných prostranství	P
	plachy veřejných prostranství - zeleň	Pz
	plachy občanského vybavení	O
<b>REKREAČNÍ ÚZEMÍ</b>		
	plachy občanského vybavení - sport	Os
	plachy rekreace	R
<b>VOLNÁ KRAJINA</b>		
	plachy vodní a vodohospodářské	VV
	plachy zemědělské	A
	plachy lesní	L
	plachy smíšené nezastavěného území	H

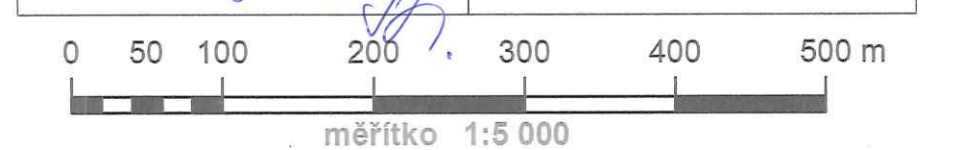
KONCEPCE PROSTOROVÉHO USPOŘADÁNÍ				
číslo lokality	výšková regulace	stanová výšková regulace	rozmezovací čára	označení a struktura zastavby
	max. 8	min. 25	není stanoveno	částečně uspořádaná
	max. 8	min. 50	min. 700	volná
	max. 10*	min. 25	není stanoveno	areálová

\* do této výšky se nepočítají technologické zařízení, pokud podstatou funkčního zařazení je jeho výška, resp. výška komínů, věžů, výhledů a podobně

## výkres urbanistické koncepce úplné znění územního plánu Branice po změně č. 1

### Záznam o účinnosti

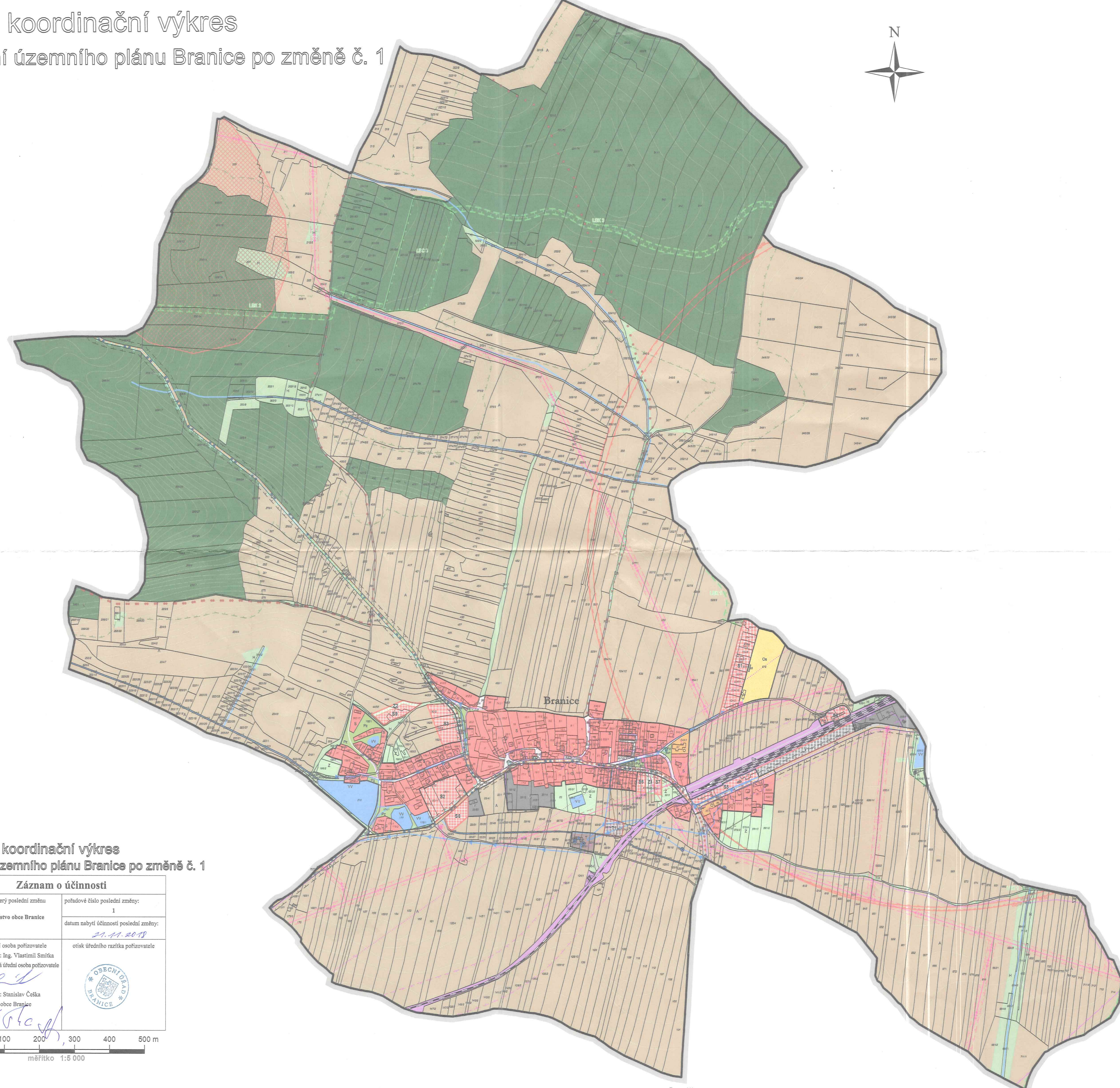
správní orgán, který poslední změnu vydal: Zastupitelstvo obce Branice	pořadové číslo poslední změny: 1
oprávněná úřední osoba pořizovatele jméno a příjmení: Ing. Vlastimil Smitka funkce: oprávněná úřední osoba pořizovatele podpis:	datum nabytí účinnosti poslední změny: 21.11.2018
oprávněná úřední osoba pořizovatele jméno a příjmení: Stanislav Česka funkce: starosta obce Branice podpis:	otisk úředního razítka pořizovatele 





# koordináční výkres

úplné znění územního plánu Branice po změně č. 1



PLOCHY S ROZDILNÝM ZPŮSOBEM VYUŽITÍ	
obv.	obv.
<b>OBYTNÉ ÚZEMÍ</b>	
	plochy smíšené obytné S
	plochy zelené soukromé Z
<b>PRODUKČNÍ ÚZEMÍ</b>	
	plochy výroby a skladování V
<b>VEREJNÁ INFRASTRUKTURA</b>	
	plochy dopravní infrastruktury - silniční Ds
	plochy dopravní infrastruktury - železniční Dz
	plochy technické infrastruktury T
	plochy veřejných prostranství P
	plochy veřejných prostranství - zeleň Pz
	plochy občanského vybavení O
<b>REKREAČNÍ</b>	
	plochy občanského vybavení - sport Os
	plochy rekreace R
<b>VOLNÁ KRAJINA</b>	
	plochy vodní a vodohospodářské VV
	plochy zemědělské A
	plochy lesní L
	plochy smíšené nezastavěného území H

TECHNICKÁ INFRASTRUKTURA	
obv.	obv.
<b>ZÁSOBOVÁNÍ EL. ENERGIÍ</b>	
	elektrické vedení VN
	ochranné pásmo elektrického vedení
	trafostanice včetně ochranného pásma
<b>SÍTĚ ELEKTRONICKÝCH KOMUNIKACÍ</b>	
	ochranné pásmo komunikačního zařízení
	komunikační vedení včetně ochranného pásma
<b>ZÁSOBOVÁNÍ VODOU</b>	
	vodojem
	vodní zdroj
	úpravná voda
	ochranné pásmo vodního zdroje
	vodovod včetně ochranného pásma
<b>ODKANALIZOVÁNÍ</b>	
	kanalizace včetně ochranného pásma

DOPRAVNÍ INFRASTRUKTURA	
obv.	obv.
<b>SILNIČNÍ DOPRAVA</b>	
	silnice III. třídy
	ochranné pásmo silnice
<b>ŽELEZNIČNÍ DOPRAVA</b>	
	železnice
	vlečka
	ochranné železnice nebo vlečky

PŘÍRODNÍ HODNOTY	
obv.	obv.
<b>PŘÍRODA A KRAJINA</b>	
	vzdálenost 50 m od hranice lesa
	NATURA2000 - pražší oblast
	památný strom
<b>ÚZEMNÍ SYSTÉM EKOLOGICKÉ STABILITY</b>	
	lokální biocentrum
	lokální biokoridor
	interakční prvek

HORNINOVÉ PROSTŘEDÍ A GEOLOGIE	
obv.	obv.
	ložisko nerostných surovin

KULTURNÍ HODNOTY	
obv.	obv.
	významné stavby
	území s archeologickými nálezky I. kategorie

HYGIENA ŽIVOTNÍHO PROSTŘEDÍ	
obv.	obv.
	návrh stanovení VHZHP
	zóna parametru 2R pro nadzemní nadrž
	zóna parametru 2R pro železniční vlečku

REKREACE	
obv.	obv.
	cyklotrasa
	turistické trasy

ZÁKLADNÍ ČLENĚNÍ	
obv.	obv.
	hranice správního území obce
	zastavěné území
	zastavitelná plocha
	plocha přestavby
	plocha změn v krajině

## koordináční výkres úplné znění územního plánu Branice po změně č. 1

Záznam o účinnosti	
správní orgán, který poslední změnu vydal: Zastupitelstvo obce Branice	pořadové číslo poslední změny: 1
oprávněná úřední osoba pořizovatele jméno a příjmení: Ing. Vlastimil Smička funkce: oprávněná úřední osoba pořizovatele podpis:	datum nabytí účinnosti poslední změny: 21.11.2018
jméno a příjmení: Stanislav Češka funkce: starosta obce Branice podpis:	otisk úředního razítka pořizovatele 

