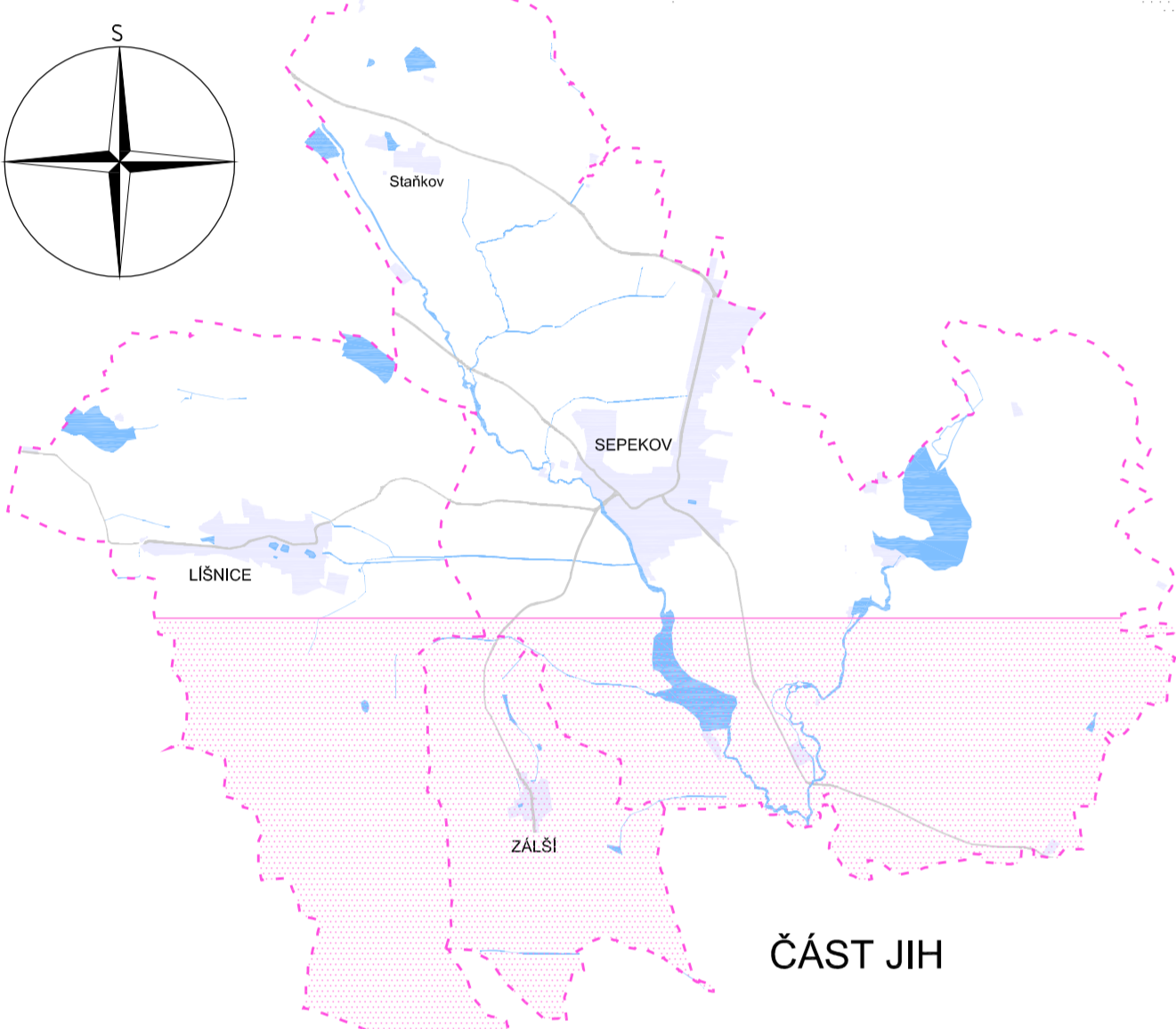
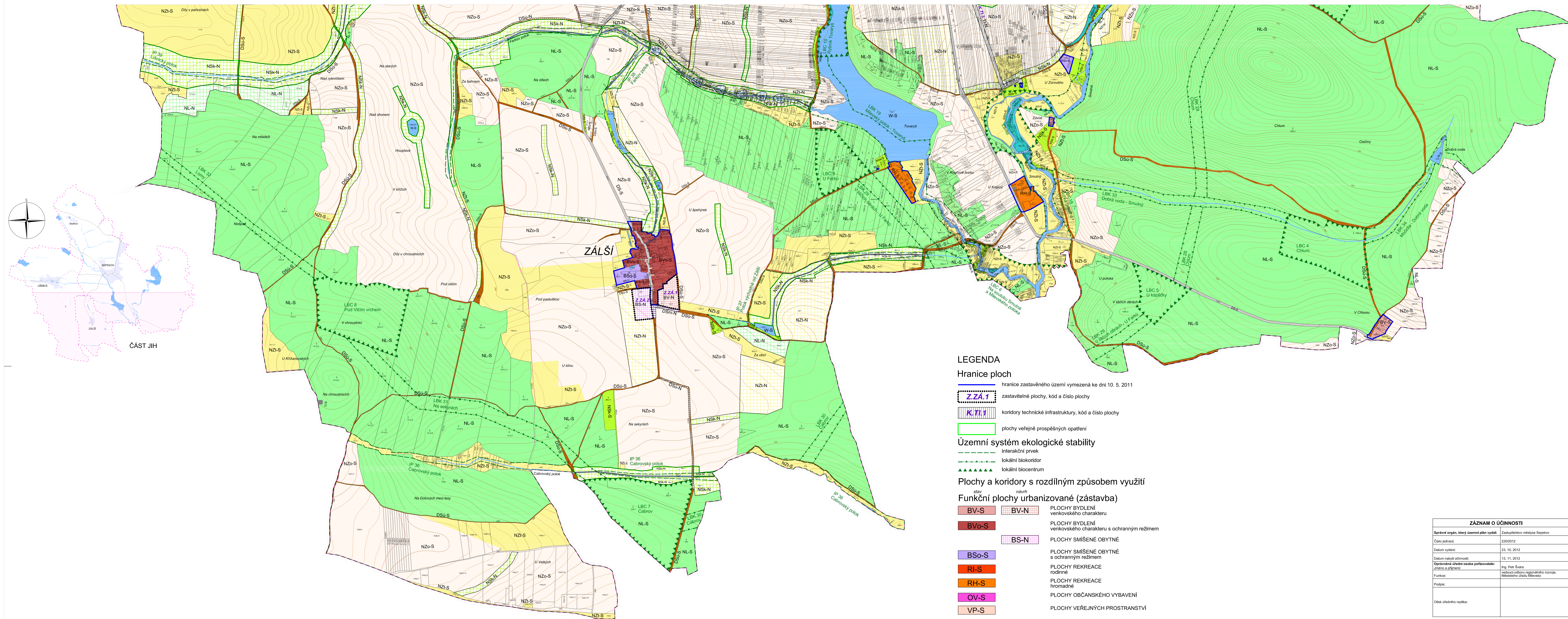


HLAVNÍ VÝKRES

JIH
1 : 5 000

ÚZEMNÍ PLÁN SEPEKOV



- LEGENDA**
- Hranice ploch**
 hranice zastavěného území vymezená ke dni 10. 5. 2011
 zastavěné plochy, kód a číslo plochy
 koridory technické infrastruktury, kód a číslo plochy
 plochy veřejné prospěšných opatření
- Územní systém ekologické stability**
 interakční prvek
 lokální biokoridor
 lokální biocentrum
- Plochy a koridory s rozdílným způsobem využití**
- Funkční plochy urbanizované (zástavba)**
- BV-S** PLOCHY BYDLENÍ venkovského charakteru
 - BV-N** PLOCHY BYDLENÍ venkovského charakteru s ochranným režimem
 - BVo-S** PLOCHY BYDLENÍ venkovského charakteru s ochranným režimem
 - BS-N** PLOCHY SMÍŠENÉ OBYTNÉ
 - BSo-S** PLOCHY SMÍŠENÉ OBYTNÉ s ochranným režimem
 - RL-S** PLOCHY REKREACE rodinné
 - RH-S** PLOCHY REKREACE hromadné
 - OV-S** PLOCHY OBČANSKÉHO VYBAVENÍ
 - VP-S** PLOCHY VEŘEJNÝCH PROSTRANSTVÍ
 - TI-S** PLOCHY TECHNICKÉ INFRASTRUKTURY inženýrské sítě
 - TL-N** KORIDORY TECHNICKÉ INFRASTRUKTURY inženýrské sítě
- Plochy dopravní infrastruktury**
- DS-S** PLOCHY DOPRAVNÍ INFRASTRUKTURY silniční
 - DSm-S** PLOCHY DOPRAVNÍ INFRASTRUKTURY místní komunikace
 - DSu-S** PLOCHY DOPRAVNÍ INFRASTRUKTURY účelové komunikace
- Plochy neurbanizované (příroda)**
- W-S** PLOCHY VODNÍ A VODOHOSPODÁŘSKÉ
 - W-N** PLOCHY VODNÍ A VODOHOSPODÁŘSKÉ
 - NZo-S** PLOCHY ZEMĚDĚLSKÉ orná půda
 - NZI-S** PLOCHY ZEMĚDĚLSKÉ trvalé travní porosty
 - NL-S** PLOCHY LESNÍ pozemky určené k plnění funkcí lesa
 - NL-N** PLOCHY LESNÍ pozemky určené k plnění funkcí lesa
 - NSk-S** PLOCHY SMÍŠENÉ NEZASTAVĚNÉHO ÚZEMÍ krajinná zeleň
 - NSk-N** PLOCHY SMÍŠENÉ NEZASTAVĚNÉHO ÚZEMÍ krajinná zeleň
 - Nsm-S** PLOCHY SMÍŠENÉ NEZASTAVĚNÉHO ÚZEMÍ mokřady

ZÁZNAM O ÚČINNOSTI	
Správní orgán, který územní plán vydal:	Zastupitelstvo městyse Sepekov
Číslo jednací:	2202012
Data vydání:	23. 10. 2012
Data nabytí účinnosti:	13. 11. 2012
Oprávněná úřední osoba pořizovatele:	Ing. Petr Šváb
záměra a dělnice:	vedoucí odboru regionálního rozvoje, Město Sepekov
Funkce:	
Podpis:	
Otok úředního razítka:	

N2b

PARÉ	ÚZEMNÍ PLÁN SEPEKOV
HLAVNÍ VÝKRES - jih Pořizovatel: MÚ Město Sepekov, Úřad územního plánování Schvalující orgán: Zastupitelstvo městyse Sepekov Zpracovatel: Atelier M.A.A.T. Zodpov. projektant: Ing. arch. Martin Jiravský, Ph. D., ěka 03 311 Datum: listopad 2012 M 1 : 5 000	