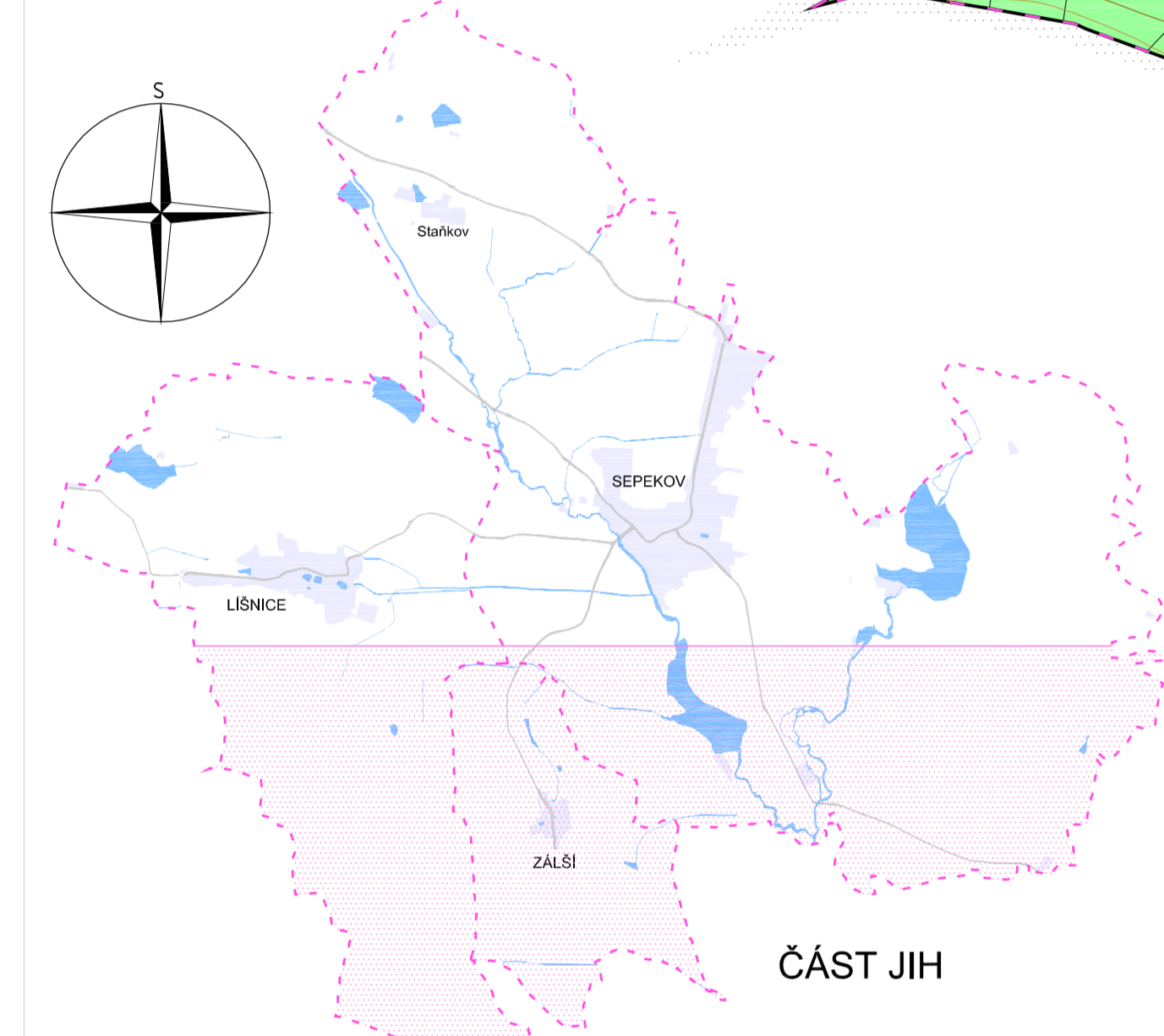
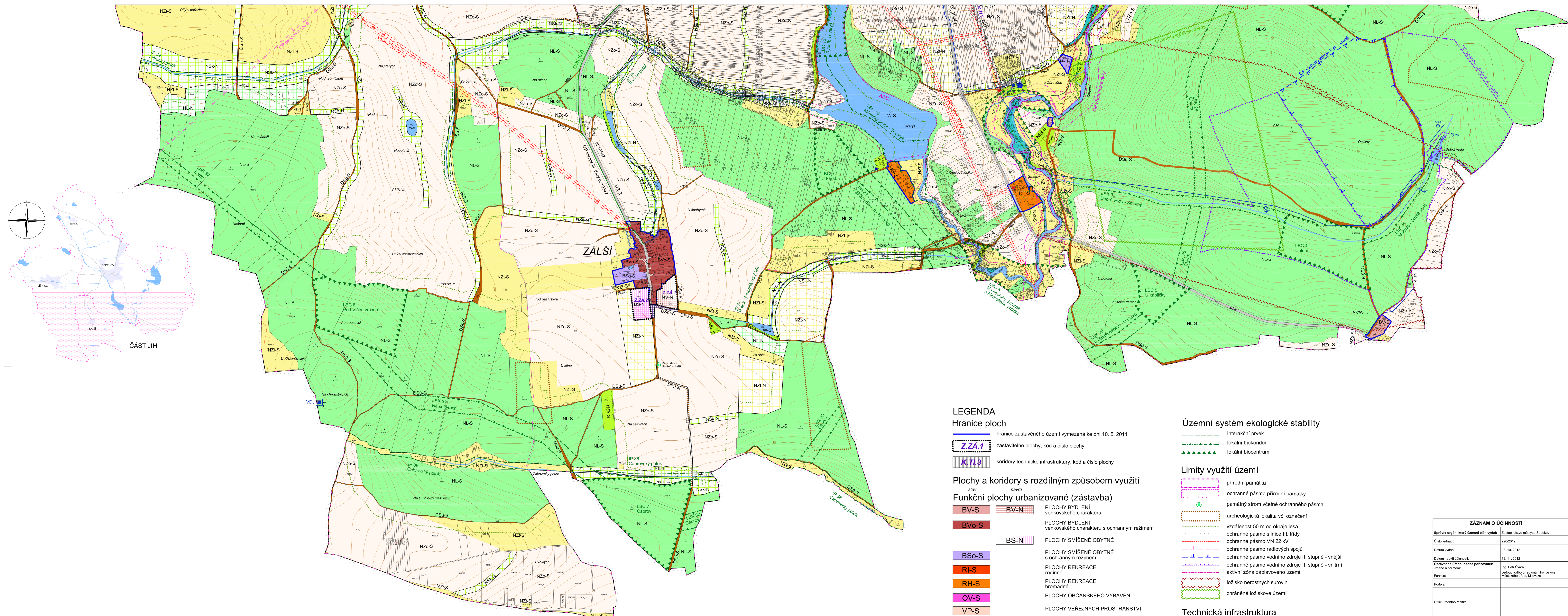


# KOORDINAČNÍ VÝKRES

JIH  
1 : 5 000

# ÚZEMNÍ PLÁN SEPEKOV



- ### LEGENDA
- Hranice ploch**  
 hranice zastavěného území vymezená ke dni 10. 5. 2011  
 zastavitelné plochy, kód a číslo plochy  
 koridory technické infrastruktury, kód a číslo plochy
- Plochy a koridory s rozdílným způsobem využití**
- Funkční plochy urbanizované (zástavba)**
- BV-S PLOCHY BYDLENÍ venkovského charakteru
  - BVo-S PLOCHY BYDLENÍ venkovského charakteru s ochranným režimem
  - BS-N PLOCHY SMÍŠENÉ OBYTNÉ
  - BSo-S PLOCHY SMÍŠENÉ OBYTNÉ s ochranným režimem
  - RI-S PLOCHY REKREACE rodinné
  - RH-S PLOCHY REKREACE hromadné
  - OV-S PLOCHY OBČANSKÉHO VYBAVENÍ
  - VP-S PLOCHY VEŘEJNÝCH PROSTRANSTVÍ
  - TI-S PLOCHY TECHNICKÉ INFRASTRUKTURY inženýrské sítě
  - TIN PLOCHY TECHNICKÉ INFRASTRUKTURY inženýrské sítě
- Plochy dopravní infrastruktury**
- DS-S PLOCHY DOPRAVNÍ INFRASTRUKTURY silniční
  - DSm-S PLOCHY DOPRAVNÍ INFRASTRUKTURY místní komunikace
  - DSu-S PLOCHY DOPRAVNÍ INFRASTRUKTURY účelové komunikace
- Plochy neurbanizované (příroda)**
- W-S PLOCHY VODNÍ A VODOHOSPODÁRSKÉ
  - W-N PLOCHY VODNÍ A VODOHOSPODÁRSKÉ
  - NZo-S PLOCHY ZEMĚDĚLSKÉ orná půda
  - NZl-S PLOCHY ZEMĚDĚLSKÉ travné travní porosty
  - NL-S PLOCHY LESNÍ pozemky určené k plnění funkcí lesa
  - NL-N PLOCHY LESNÍ krajinná zeleň
  - NSk-S PLOCHY SMÍŠENÉ NEZASTAVĚNÉHO ÚZEMÍ
  - NSk-N PLOCHY SMÍŠENÉ NEZASTAVĚNÉHO ÚZEMÍ
  - NSm-S PLOCHY SMÍŠENÉ NEZASTAVĚNÉHO ÚZEMÍ mokřady

- ### Územní systém ekologické stability
- interakční prvek
  - lokální biokoridor
  - lokální biocentrum
- ### Limity využití území
- přírodní památka
  - ochranné pásmo přírodní památky
  - památný strom včetně ochranného pásma
  - archeologická lokalita vč. označení
  - vzdálenost 50 m od okraje lesa
  - ochranné pásmo silnice III. třídy
  - ochranné pásmo VN 22 kV
  - ochranné pásmo radiolových spojů
  - ochranné pásmo vodního zdroje II. stupně - vnější
  - ochranné pásmo vodního zdroje I. stupně - vnitřní
  - aktivní zóna záplavového území
  - ložisko nerostných surovin
  - chráněné ložiskové území
- ### Technická infrastruktura
- dálkový optický kabel
  - vedení VN 22 kV
  - vedení VNK 22 kV (kmenové vedení)
  - trafostanice
  - hlavní vodovodní přívaděč
  - vodojem
  - vrt
  - čerpací stanice
  - úpravna vody

ZÁZNAM O ÚČINNOSTI	
Správní orgán, který územní plán vydal:	Zastupitelstvo městyse Sepekov
Číslo jednací:	2202012
Data vydání:	23. 10. 2012
Data nabytí účinnosti:	13. 11. 2012
Opovědná úřední osoba pořizovatele:	Ing. Petr Švab
Účinnost a přílohy:	veškerou odbornou rozpočtovou částku, Ministerstvo vnitra, Město Sepekov
Funkce:	
Podpis:	
Otok úředního razítka:	

01b

PARÉ		ÚZEMNÍ PLÁN SEPEKOV - ODŮVODNĚNÍ	
KOORDINAČNÍ VÝKRES - jih			
Polohování:	MŠU Město Sepekov, Úřad územního plánování	Polohování:	MŠU Město Sepekov, Úřad územního plánování
Schválující orgán:	Zastupitelstvo městyse Sepekov	Zpracovatel:	Atelier H.A.A.T.
Zodpovědný projektant:	Ing. arch. Martin Jiravský, Ph. D., ěKA 03 311	Zodpovědný projektant:	Ing. arch. Martin Jiravský, Ph. D., ěKA 03 311
Data: listopad 2012		Data: listopad 2012	