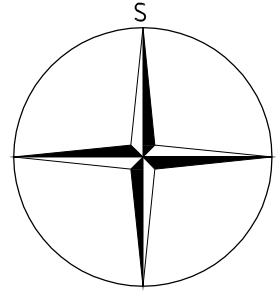
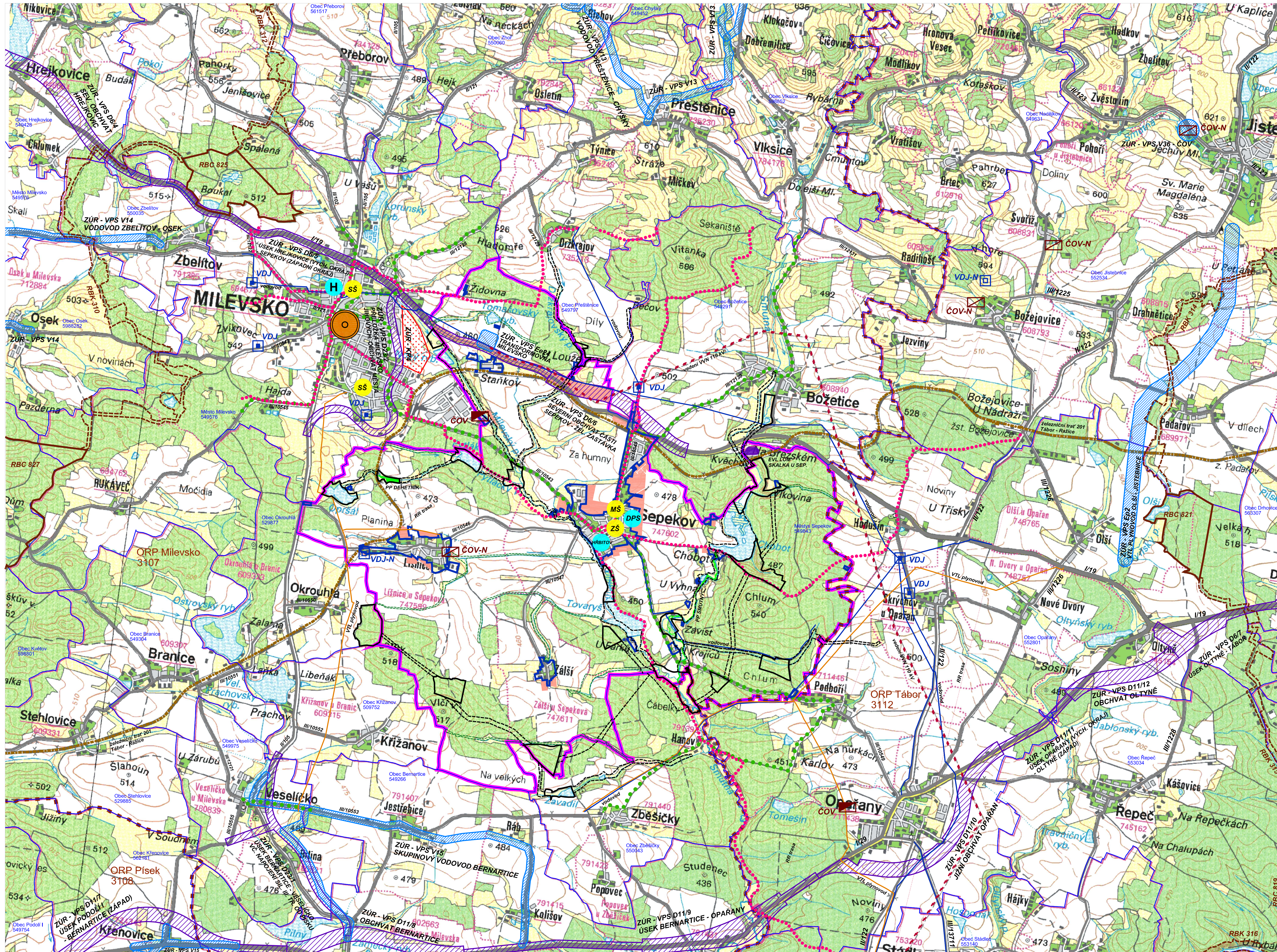


VÝKRES ŠIRŠÍCH VZTAHŮ

1 : 25 000



ÚZEMNÍ PLÁN SEPEKOV



LEGENDA

Hranice ploch

- hranice řešeného území
- hranice obce
- hranice ORP
- hranice zastavěného území
- zastavitelné plochy/koridory

Plochy a koridory ze Zásad územního rozvoje JČK

- koridory dopravní infrastruktury - veřejně prospěšné stavby
- koridory technické infrastruktury - veřejně prospěšné stavby
- plochy nadmístního významu

Dopravní infrastruktura

- silnice I. třídy
- silnice II. a III. třídy
- železnice

Cykloturistická infrastruktura

- cyklotrasy
- turistické trasy

Technická infrastruktura

- vedení VVN 110 kV
- VTL plynovod
- radioreleová trasa
- hlavní vodovodní přívaděč
- vodojem
- navržený vodojem
- ČOV
- ČOV-N

Veřejná infrastruktura - vazby

- vazba - ORP
- MS
- ZS
- SS
- H
- DPS
- Hřbitov

ÚSES a ochrana přírody

- interakční prvek
- lokální biocentrum
- lokální biokoridor
- regionální biocentrum
- regionální biokoridor
- přírodní památka
- evropsky významná lokalita

ZÁZNAM O ÚČINNOSTI	
Správní orgán, který územní plán vydal:	Zastupitelstvo městyse Sepekov
Císlo jednací:	220/2012
Datum vydání:	23. 10. 2012
Datum nabytí účinnosti:	13. 11. 2012
Oprávněná úřední osoba pořizovatele: Jméno a příjmení:	Ing. Petr Švára vedoucí odboru regionálního rozvoje, Městského úřadu Milevsko
Funkce:	
Podpis:	
Otsk úředního razítka:	

02

PARÉ

ÚZEMNÍ PLÁN SEPEKOV - ODŮVODNĚNÍ

VÝKRES ŠIRŠÍCH VZTAHŮ

Pořizovatel:	MěÚ Milevsko, úřad územního plánování
Schvalující orgán:	Zastupitelstvo městyse Sepekov
Zpracovatel:	Atelier M.A.A.T.
Zodpov. projektant:	Ing. arch. Martin Jirovský, Ph. D., ČKA 03 311
Datum: listopad 2012	M 1 : 25 000