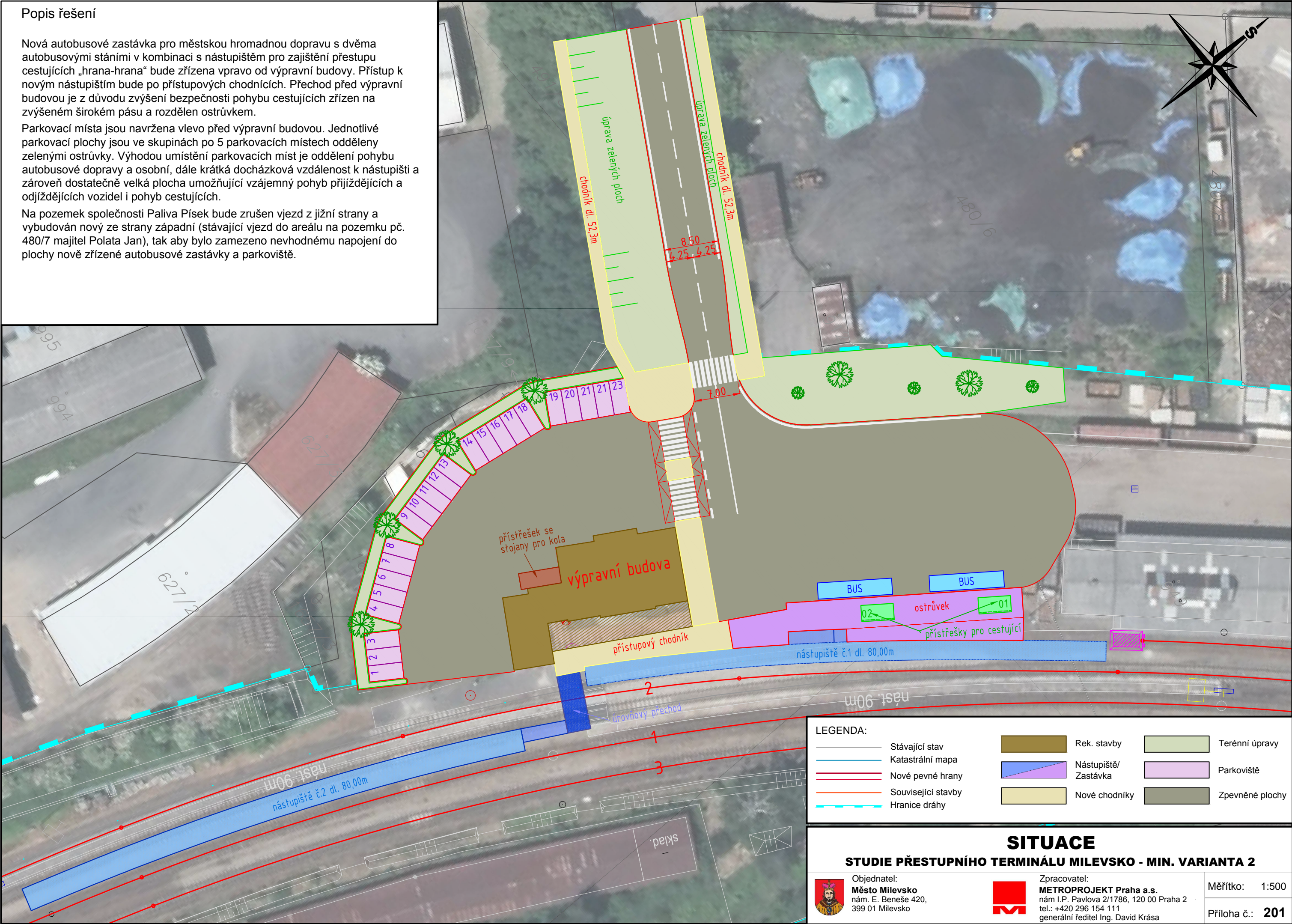


Popis řešení

Nová autobusové zastávka pro městskou hromadnou dopravu s dvěma autobusovými stánkami v kombinaci s nástupištěm pro zajištění přestupu cestujících „hrana-hrana“ bude zřízena vpravo od výpravní budovy. Přístup k novým nástupišťům bude po přístupových chodnících. Přejech před výpravní budovou je z důvodu zvýšení bezpečnosti pohybu cestujících zřízen na zvýšeném širokém pásu a rozdělen ostrůvkem.

Parkovací místa jsou navržena vlevo před výpravní budovou. Jednotlivé parkovací plochy jsou ve skupinách po 5 parkovacích místech odděleny zelenými ostrůvky. Výhodou umístění parkovacích míst je oddělení pohybu autobusové dopravy a osobní, dále krátká docházková vzdálenost k nástupišti a zároveň dostatečně velká plocha umožňující vzájemný pohyb příjezdějících a odjíždějících vozidel i pohyb cestujících.

Na pozemek společnosti Paliva Písek bude zrušen vjezd z jižní strany a vybudován nový ze strany západní (stávající vjezd do areálu na pozemku pč. 480/7 majitel Polata Jan), tak aby bylo zamezeno nevhodnému napojení do plochy nově zřízené autobusové zastávky a parkoviště.



LEGENDA:

	Stávající stav		Rek. stavby		Terénní úpravy
	Katastrální mapa		Nástupiště/ Zastávka		Parkoviště
	Nové pevné hrany		Nové chodníky		Zpevněné plochy
	Související stavby				
	Hranice dráhy				

SITUACE

STUDIE PŘESTUPNÍHO TERMINÁLU MILEVSKO - MIN. VARIANTA 2



Objednatel:
Město Milevsko
nám. E. Beneše 420,
399 01 Milevsko



Zpracovatel:
METROPROJEKT Praha a.s.
nám I.P. Pavlova 2/1786, 120 00 Praha 2
tel.: +420 296 154 111
generální ředitel Ing. David Krása

Měřítko: 1:500

Příloha č.: **201**



LEGENDA:

- Nový stav
- Stávající osa koleje
- Hranice pozemků
- Hranice pozemků SŽDC s.o.
- / pozemků bez LV se způsobem využití dráha

Pozemek ve vlastnictví ČR, SŽDC s.o.

/ pozemek bez LV se způsobem využití dráha

Pozemek ve vlastnictví ostatních subjektů

/ více než jeden vlastník

Pozemek bez LV

Pozemek ve vlastnictví ČR, Státní pozemkový úřad

Pozemek ve vlastnictví města Milevsko

Pozemky dotčené stavbou
STUDIE PŘESTUPNÍHO TERMINÁLU MILEVSKO - MIN. VARIANTA 2

Objednatel:
Město Milevsko
nám. E. Beneše 420,
399 01 Milevsko

Zpracovatel:
METROPROJEKT Praha a.s.
nám. I.P. Pavlova 2/1786, 120 00 Praha 2
tel.: +420 296 154 111
generální ředitel Ing. David Krása

Měřítko: 1:1 000
Příloha č.: 202