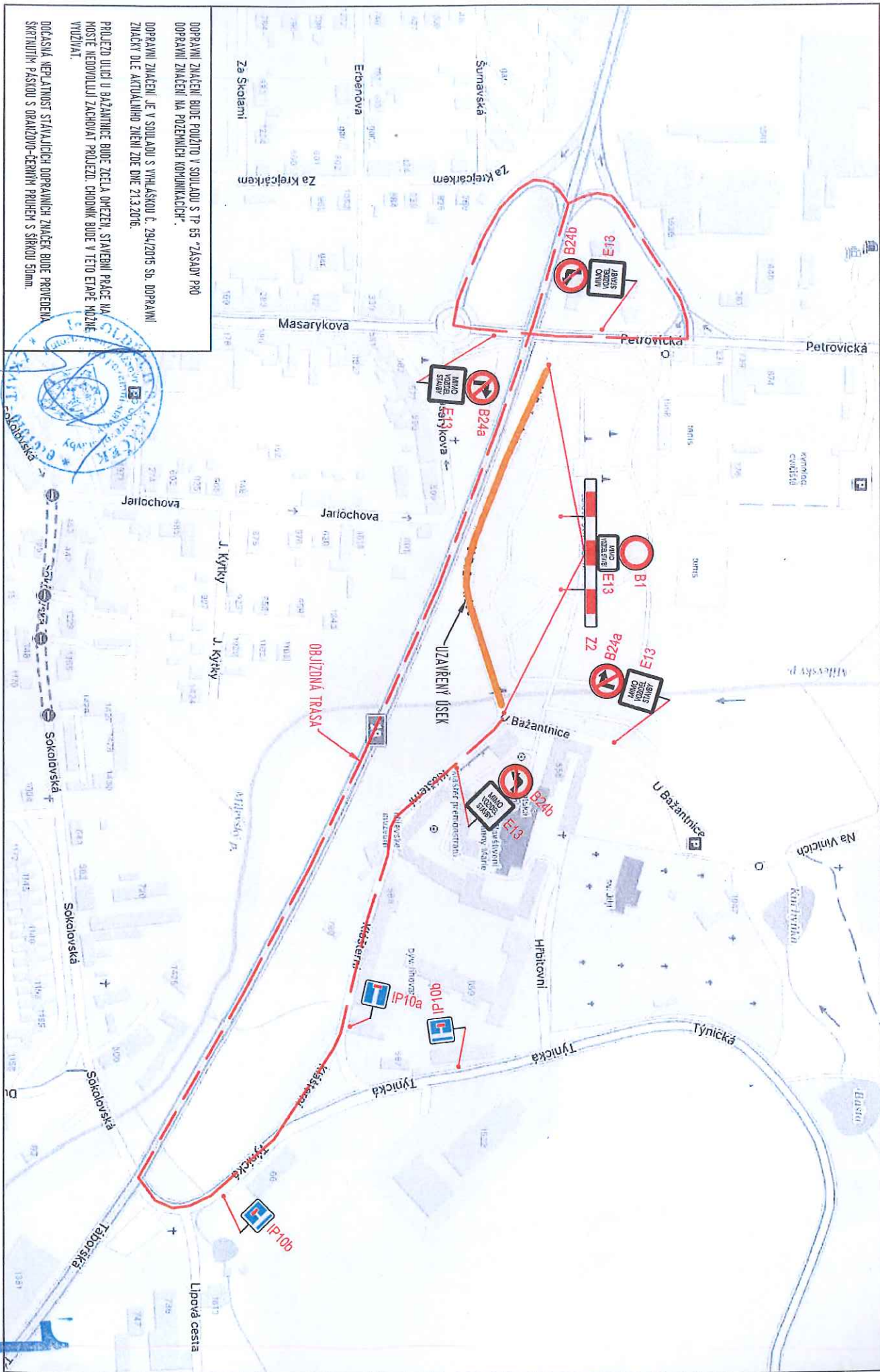


DOPRAVNÉ INŽENÝRSKÁ OPATŘENÍ - ETAPA 2



DOPRAVNÍ ZNAČENÍ BUDE POUŽITO V SOULADU S TP 65 "ZÁSADY PRO DOPRAVNÍ ZNAČENÍ NA POZEMNÍCH KOMUNIKACÍCH".
 DOPRAVNÍ ZNAČENÍ JE V SOULADU S VYHLÁŠKOU Č. 294/2015 ŠP. DOPRAVNÍ ZNAČKY DLE AKTUÁLNÍHO ZNĚNÍ ZDE DNE 21.3.2016.

PROJEZD ULICÍ U BAŽANTNICE BUDE ZCELA OHEZEN, STAVEBNÍ PRÁCE NA MOSTĚ NEDOVOLÍ ZACHOVAT PROJEZD CHODNÍK BUDE V TĚTO ETAPĚ MOŽNĚ VYUŽÍVAT.

DOČASNÁ NEPŘÍJITNOST STAVAJÍCÍCH DOPRAVNÍCH ZNAČEK BUDE PROVĚŘENA SKROTIVNÍM PÁSOUK S OKRAŽKOVÁNÍM PŘEBĚH S ŠÍŘKOU 50mm.

