

.....

**Město Milevsko v y h l a š u j e v souladu s usnesením Zastupitelstva  
města Milevska č. 19 /14 ze dne 17.12.2014**

**z á m ě r**

**na prodej domů včetně stavební a pozemkové parcely nejvyšší nabídkce:**

**Dům č.p. 206 včetně st. parc. č. 247/1, dům č.p. 417 včetně st. parc. č. 247/2  
a pozemková parcela parc. č. 287/1 o výměře 1156 m<sup>2</sup> v k.ú. Milevsko,  
ul. Sokolovská**

**za cenu minimálně 1.900.260 Kč**

**Kupní cena bude zaplacená před podpisem kupní smlouvy.**

**Jistota ve výši 96.000 Kč bude složena na účet č.: 6015-0640992319/0800**

**variabilní symbol je rodné číslo nebo IČO**

**Termín prohlídky domů a parcel: dne 12.02.2015 od 14.00 do 15.00 hod.**

**Další podmínky a informace:**

Uchazeč o koupi jistotu převede bankovním převodem nebo složí v peněžním ústavu na účet města Milevska č. 6015-0640992319/0800, variabilní symbol = rodné číslo u fyzické osoby, IČ u právnické osoby a to nejpozději v den podání nabídky. Doklad o složení jistoty resp. Bankovním převodu bude součástí nabídky uchazeče.

V případě, že uchazeč nebude ve výběrovém řízení vybrán anebo v případě zrušení výběrového řízení ze strany města Milevska, bude jistota uchazeči vrácena zpět na účet, který uvede ve své nabídce. Součástí nabídky bude vyplněná žádost „Souhlas s podmínkami a Žádost o vrácení jistoty“, kterou obdrží na odboru investic a správy majetku nebo stažením ze stránek města Milevska [www.milevsko-mesto.cz](http://www.milevsko-mesto.cz) (Formuláře pro občany).

Vítěznému uchazeči bude složená jistota odečtena od nabídnuté kupní ceny nemovitostí.

Jestliže dojde ke zmaření výběrového řízení ze strany uchazeče anebo uchazeč odstoupí od koupě nemovitostí, propadá jistota ve prospěch města Milevska.

Součástí nemovitostí je zatrubněná vodoteč ve vlastnictví města Milevska, proto bude prodej nemovitostí zatížen věcným břemenem.

Písemné nabídky zasílejte nebo osobně doručte v zapečetěné obálce na podatelnu Městského úřadu Milevsko, nám. E. Beneše 420 nejpozději do **06.03.2015 do 15.00 hod.**

Nabídka bude obsahovat:

Nabízenou cenu, doklad o složení jistoty a vyplněný formulář „Souhlas s podmínkami a žádost o vrácení jistoty“

Obálku označte:

1. Jménem a příjmením včetně přesné adresy bydliště
2. Heslem „Nabídka kupní ceny na dům č.p. 206 a č.p. 417 včetně parcel NEOTVÍRAT“

*Z výběrového řízení budou vyřazeny nabídky, které nebudou splňovat podmínky záměru.*

*Vyhlašovatel si vyhrazuje právo záměr zrušit.*

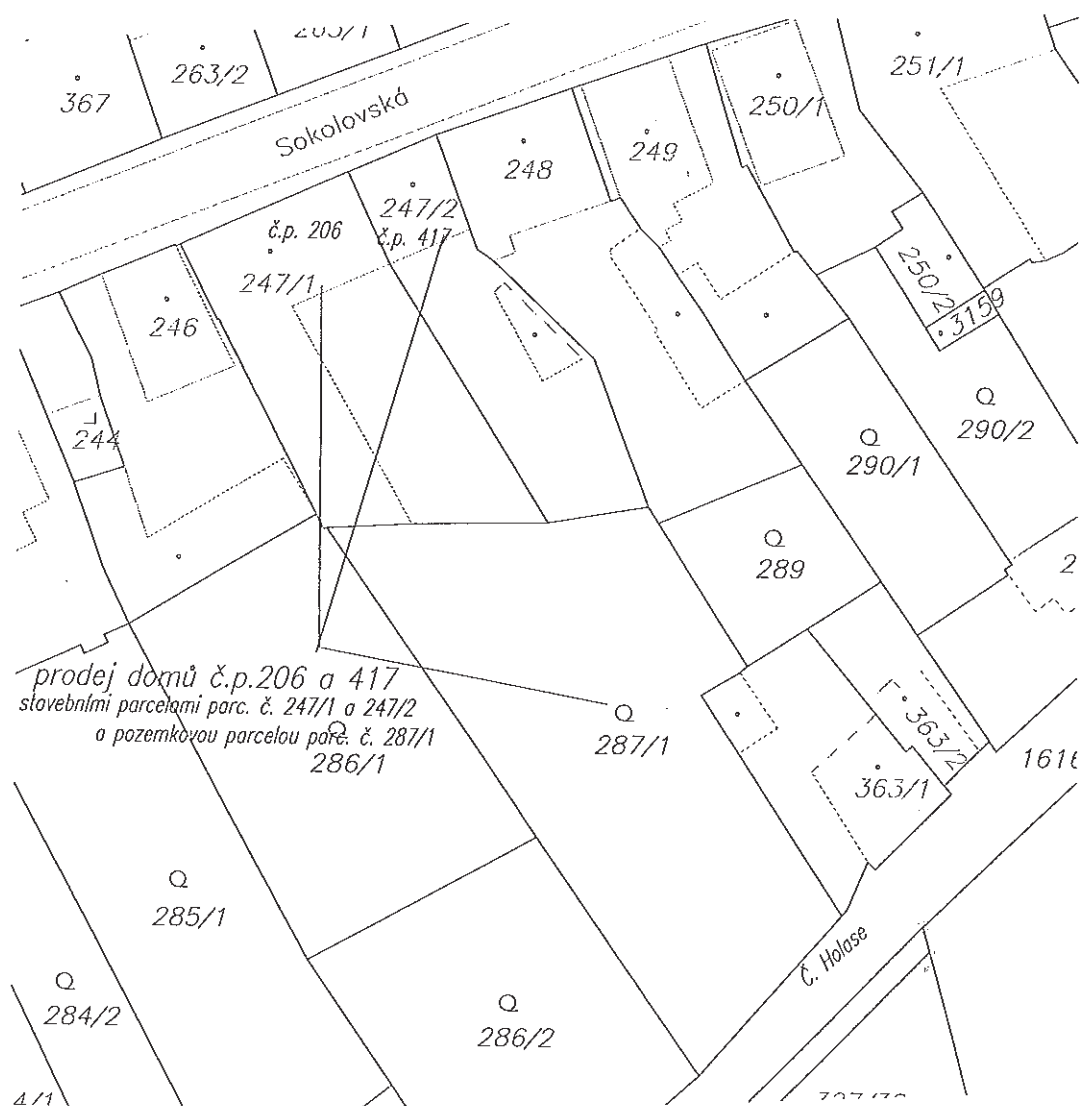
Bližší informace na telefonu: 382 504 230 nebo 382 504 229

e-mail: [jirina.kortanova@milevsko-mesto.cz](mailto:jirina.kortanova@milevsko-mesto.cz) nebo [marketa.stromkova@milevsko-mesto.cz](mailto:marketa.stromkova@milevsko-mesto.cz)

V Milevsku 07.01.2015

**Vyvěšeno dne: 07.01.2015**

**Sejmuto dne: 09.03.2015**



.....

**Město Milevsko    v y h l a š u j e    v souladu s usnesením Zastupitelstva  
města Milevska č. /15    ze dne 13.05.2015**

***opakovaný z á m ě r***

***na prodej domů včetně stavebních parcel a pozemkové parcely nejvyšší nabídkce***

**dům č. p. 206 včetně stavební parcely parc. č. 247/1,  
dům č. p. 417 včetně stavební parcely parc. č. 247/2  
a část pozemkové parcely parc. č. 287/1 o výměře cca 556 m<sup>2</sup>  
v katastrálním území Milevsko**

**za cenu min. 1.200.000 Kč**

**Kupní cena bude zaplacená před podpisem kupní smlouvy.**

**Jistota ve výši 5% výchozí ceny ve výši 60 000 Kč bude složena na účet  
č. 6015-0640992319/0800  
variabilním symbolem bude rodné číslo nebo IČ**

**Termín prohlídky domů a pozemků bude dne        od        do        hod.**

**Další podmínky a informace:**

Uchazeč o koupi nemovitostí převede jistotu bankovním převodem nebo složí v peněžním ústavu Česká spořitelna a.s. na účet města Milevska č. **6015-0640992319/0800**, variabilním symbolem bude u fyzické osoby rodné číslo, u právnické osoby IČ, a to nejpozději v den podání nabídky. Doklad o složení jistoty v hotovosti nebo bankovním převodu bude součástí nabídky uchazeče.

V případě, že uchazeč nebude ve výběrovém řízení vybrán nebo v případě zrušení výběrového řízení ze strany města Milevska, bude jistota uchazeči vrácena zpět na účet, který uvede ve své nabídce. Součástí nabídky bude vyplněný formulář „Souhlas s podmínkami a Žádost o vrácení jistoty“, který obdrží na odboru investic a správy majetku nebo na internetových stránkách města Milevska [www.milevsko-mesto.cz](http://www.milevsko-mesto.cz) (Formuláře pro občany).

Vítěznému uchazeči bude složena jistota odečtena od nabídnuté kupní ceny.

Jestliže dojde ke zmaření výběrového řízení ze strany uchazeče nebo uchazeč odstoupí od koupě nemovitostí, jistota propadá ve prospěch města Milevska.

Součástí nemovitostí je zatrubněná vodoteč ve vlastnictví města Milevska, proto bude prodej nemovitostí zatížen věcným břemenem.

Písemné nabídky zasílejte nebo osobně doručte v zalepené obálce na podatelnu Městského úřadu Milevsko nejpozději do **31.07.2015**.

Nabídka bude obsahovat:

Nabízenou cenu, doklad o složení jistoty a vyplněný formulář „Souhlas s podmínkami a žádost o vrácení jistoty“.

Obálku označte:

1. Jménem, příjmením a bydliště
2. Heslem „Nabídka kupní ceny na dům č. p. 206 a č.p. 417 včetně parcel. Neotvírat“.

Z výtěrového řízení budou vyřazeny nabídky, které nebudou splňovat podmínky záměru. Vyhlašovatel si vyhrazuje právo záměr zrušit.

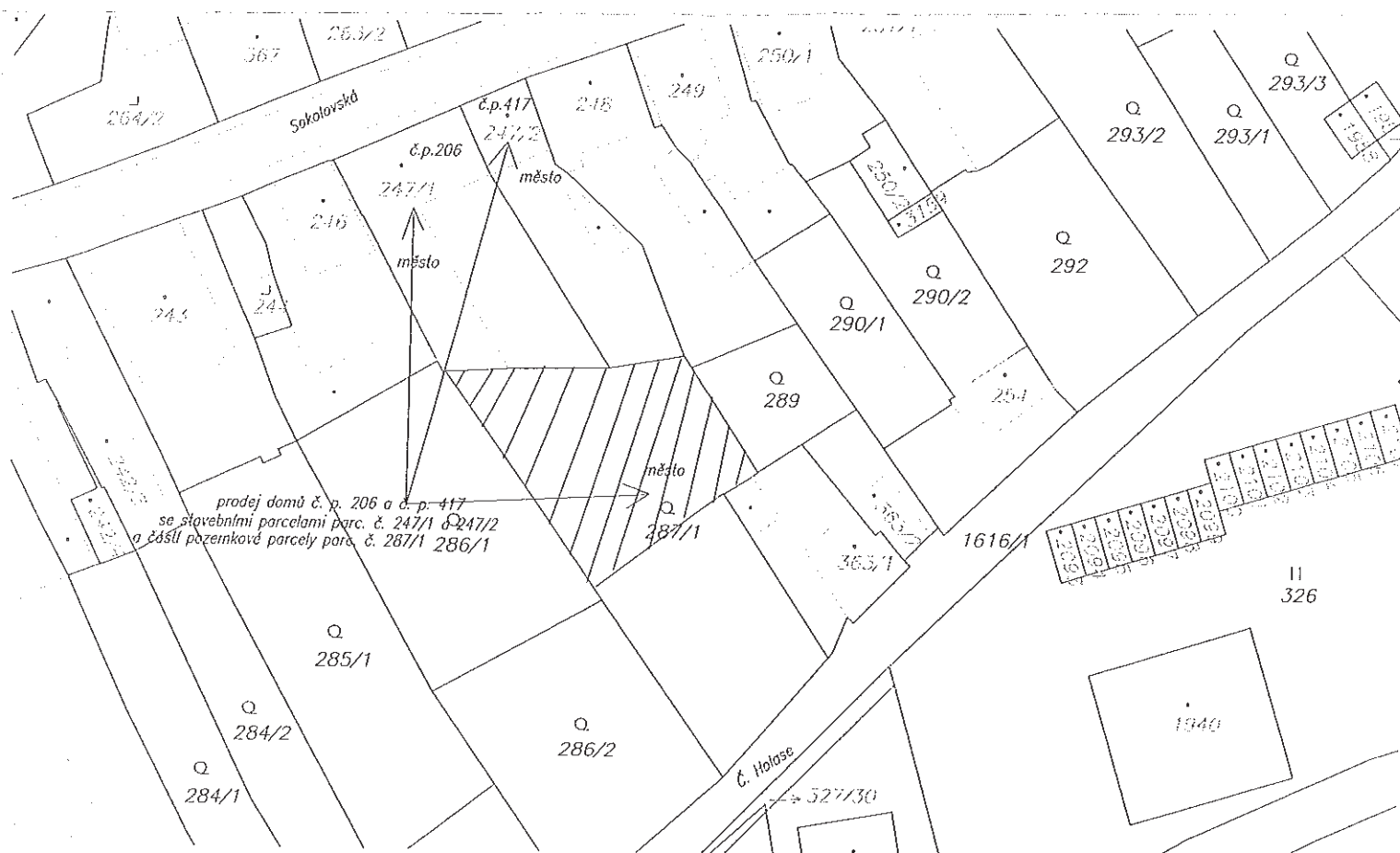
Informace na telefonu: 382 504 230


e-mail: [jirina.kortanova@milevsko-mesto.cz](mailto:jirina.kortanova@milevsko-mesto.cz)

V Milevsku

**Vyvěšeno dne:**

**Sejmuto dne :**



  
Ortenovo náměstí  
170 00 Praha 7

Město Milevsko  
Odbor regionálního rozvoje  
Ing. Petr Švára  
Nám. E. Beneše 420  
399 01 Milevsko

**Věc: Posouzení objektů č.p. 206 a č.p. 417 v ulici Sokolovská včetně přilehlých parcel 287/1 a 247/2, 247/1, k.ú. Milevsko**

Jedná se o dva objekty pro bydlení, ke kterým náleží soukromá zahrada v zadní části objektů. Objekty navazují na řadovou zástavbu Sokolovské ulice. Technický stav byl na místě zhodnocen jako staticky nehavarijní, ale uživatelsky v současném stavu nevyhovující. Dochází ve výrazné míře k průsaku vlhkosti ze základové části. Pro konkrétní technické posouzení obou objektů je nutné podstoupit odborný posudek.

Zahrada za objekty dosahuje až k ulici Č. Holase. Jsou rozlehlé, od okolních zahrad ji dělí zeď, popř. plot. Rozkládá se na strmém svahu. Je obklopena plochami individuální rodinné zástavby.

Z hlediska urbanistického není vhodné oba objekty zrušit a nechat zde proluku o šíři dvou pozemků. Záleží ale na odborném posudku o stavu objektů, který určí životnost objektů spolu s vyčíslením nutné, popř. doporučené investice. Vhodné je opravit, popř. obnovit stávající objekty s možnou úpravou pro průchod pro pěší, únosné je likvidace jednoho objektu pro zachování profilu ulice. Doporučuji částečné využití zahrady pro veřejnost, částečně je možné část pozemků nabídnout k soukromým účelům. Vhodné je propojení ulic Č. Holase a Sokolovská, vzhledem k terénním poměrům však pouze pro pěší dopravu. Část zahrady je možné využít např. pro dětské hřiště, relaxační zónu apod.

**Závěr:**

Z hlediska urbanistického je doporučeno zachovat objekty (s možnou přestavbou, úpravou, znovuoobnověním). K objektům je vhodné přičlenit část pozemku pro soukromou zahradu. Jako vhodné využití doporučuji vzdělávací a výukové prostory např. pro děti (dílny), popř. drobné sportovní aktivity. Doporučuji pěší propojení ulic Sokolovská a Č. Holase v minimální šíři 2 m. Ve střední části je možné umístění herního prostoru, popř. veřejné zahrady. Ostatní části je možné využít k soukromým účelům (přičleněním ke stávajícím, popř. vymezení nové parcely pro zástavbu při ulici Č. Holase).

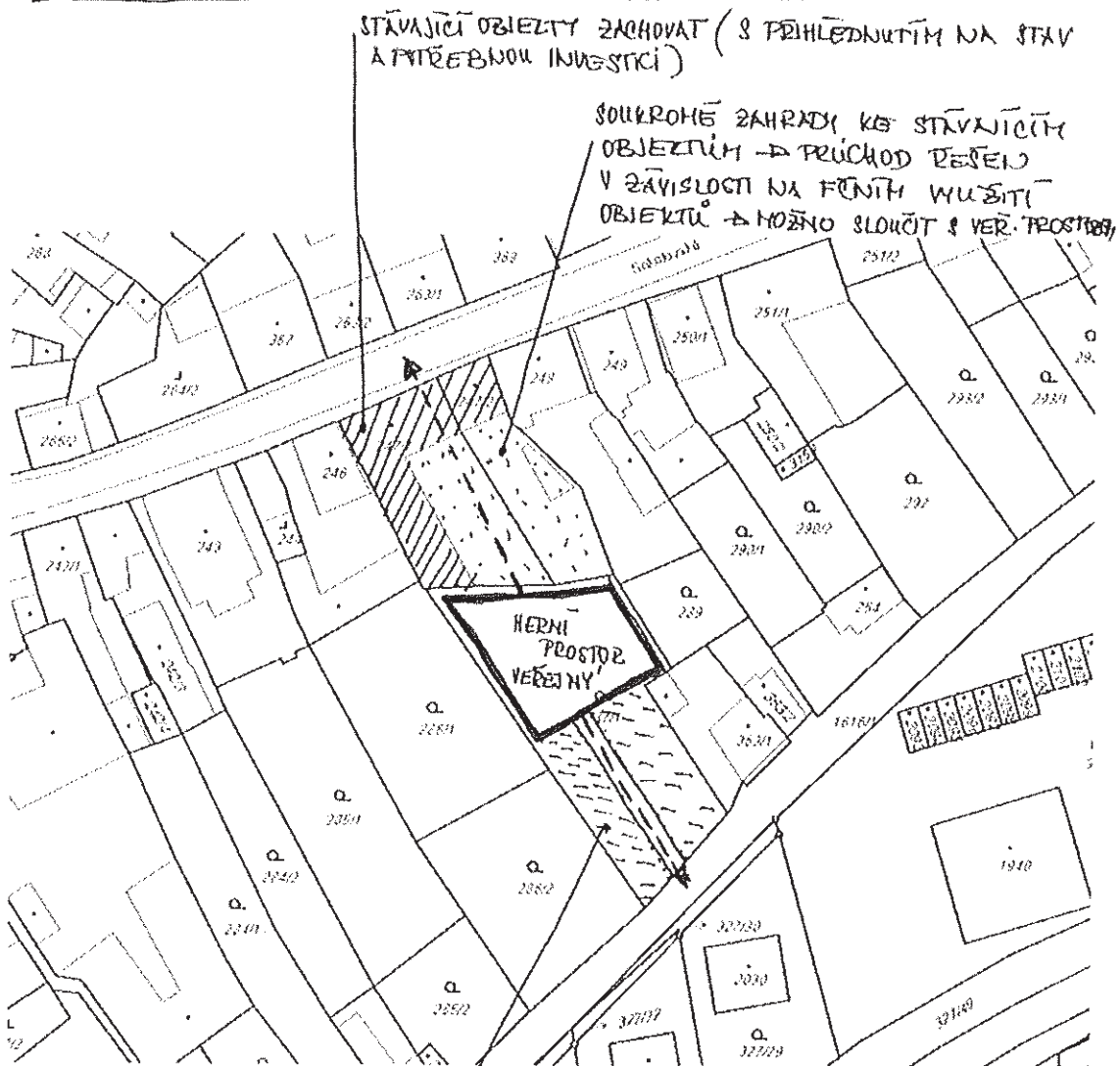
**Příloha: Návrh úprav objektů č.p. 206 a 417, Milevsko**

V Praze dne 22.10.2013



# NÁVRH OBJEKTŮ Č.P. 206 A 417 HILEVSKO

NÁVRH ÚPRAV NA PARC.Č. 247/1, 247/2 A 287/1, K.Ú. HILEVSKO



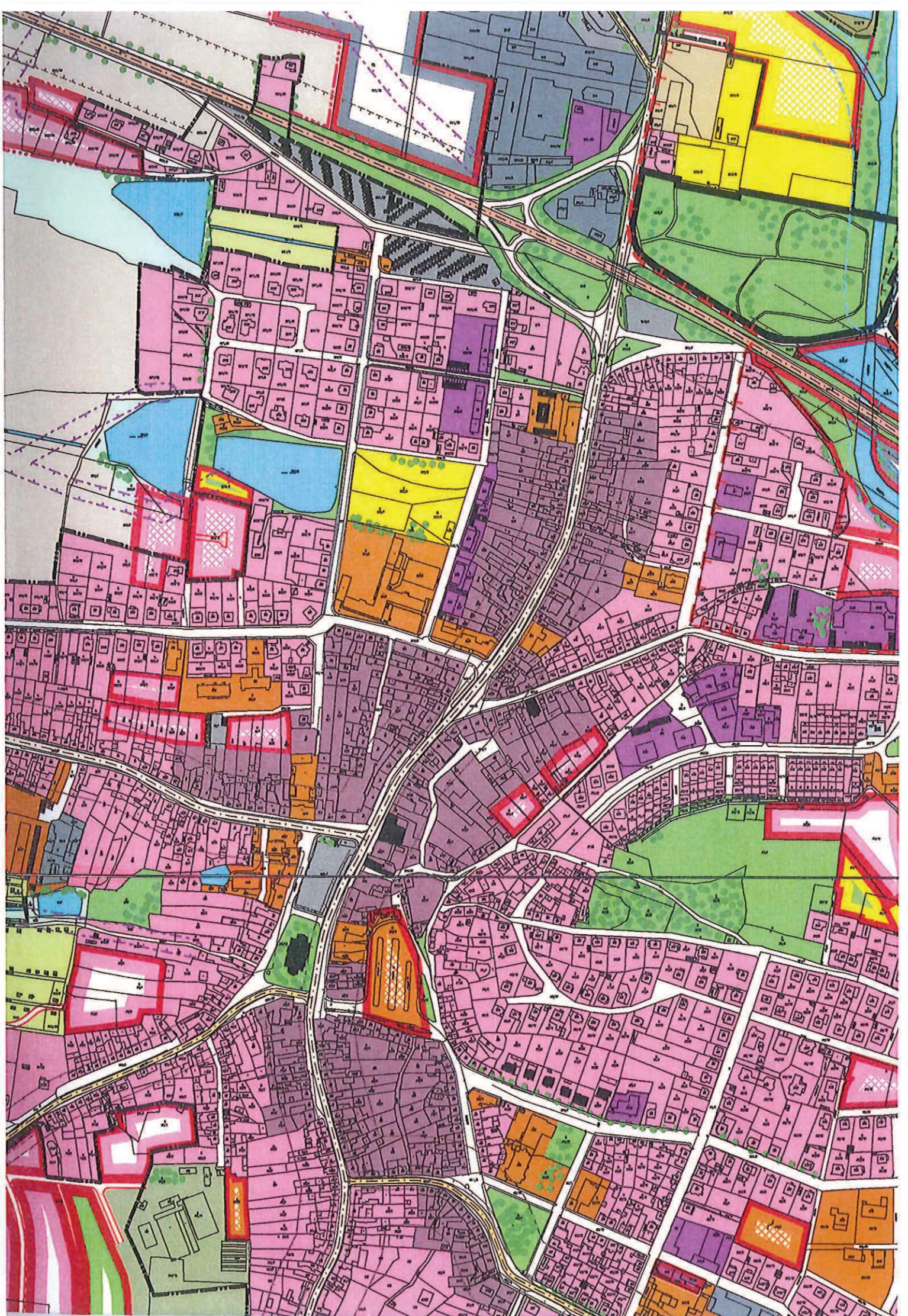
ZAHRADY/STAVEBNÍ POZEMKY PRO SOUKROMÉ VYUŽITÍ  
(PRŮCHOD MŮŽE BÝT ŘEŠEN KDEKOLI → ZÁLEŽÍ NA DOHODĚ)



MOŽNOST ROZDĚLENÍ PARCELY A PŘÍČLENĚNÍ ČÁSTI K SOUSEDNÍM POZEMKŮM, POPŘ. VYŘEŠENÍ PRŮCHODU NA KRAJI PARCELY A VYTVOŘENÍ NOVE PARCELY PRO ZAŠTAVBU

22.10.13







### 3 Rekapitulace:

	LV 1 kú. Milevsko
St. 247/1	313 000,00 Kč
287/1	627 000,00 Kč
Rodinný dům č.p. 206	320 000,00 Kč
St. 247/2	330 000,00 Kč
Rodinný dům č.p. 417	300 000,00 Kč
<b>Obvyklá cena nemovitosti celkem:</b>	<b>1 890 000,00 Kč</b>

V Milevsku 28.01.2015

#### **ZNALECKÁ DOLOŽKA**

Znalecký posudek jsem podal jako znalec jmenovaný rozhodnutím Krajského soudu v Českých Budějovicích ze dne 26.4.2000 pod poř. čís. [REDAKCE] pro základní obor

EKONOMIKA, odvětví ceny a odhady, specializace oceňování nemovitostí  
STAVEBNICTVÍ, odvětví stavby obytné a průmyslové.

Znalecký úkon je zapsán pod poř. čís. [REDAKCE] znaleckého deníku.

Znalečné a náhradu nákladů (náhradu mzdy) účtuji podle připojené likvidace na základě daňového dokladu čís. 21/15.





