

.....

**Město Milevsko *v y h l a š u j e* v souladu s usnesením Zastupitelstva
města Milevska č. ... /14 ze dne ...2014**

z á m ě r

na prodej domů včetně stavební a pozemkové parcely nejvyšší nabídkce:

**Dům č.p. 206 včetně st. parc. č. 247/1, dům č.p. 417 včetně st. parc. č. 247/2
a pozemková parcela parc. č. 287/1 o výměře 1156 m² v k.ú. Milevsko,
ul. Sokolovská**

za cenu minimálně 1.900.260 Kč

Kupní cena bude zaplacená před podpisem kupní smlouvy.

Jistota ve výši 96.000 Kč bude složena na účet č.: 6015-0640992319/0800

variabilní symbol je rodné číslo nebo IČO

Termín prohlídky domů a parcel: dne ...2014 od 14.00 do 15.00 hod.

Další podmínky a informace:

Uchazeč o koupi jistotu převede bankovním převodem nebo složí v peněžním ústavu na účet města Milevska č. 6015-0640992319/0800, variabilní symbol = rodné číslo u fyzické osoby, IČ u právnické osoby a to nejpozději v den podání nabídky. Doklad o složení jistoty resp. bankovním převodu bude součástí nabídky uchazeče.

V případě, že uchazeč nebude ve výběrovém řízení vybrán anebo v případě zrušení výběrového řízení ze strany města Milevska, bude jistota uchazeči vrácena zpět na účet, který uvede ve své nabídce. Součástí nabídky bude vyplněná žádost „Souhlas s podmínkami a Žádost o vrácení jistoty“, kterou obdrží na odboru investic a správy majetku nebo stažením ze stránek města Milevska www.milevsko-mesto.cz (Formuláře pro občany).

Vítěznému uchazeči bude složená jistota odečtena od nabídnuté kupní ceny nemovitostí.

Jestliže dojde ke zmaření výběrového řízení ze strany uchazeče anebo uchazeč odstoupí od koupě nemovitostí, propadá jistota ve prospěch města Milevska.

Písemné nabídky zasílejte nebo osobně doručte v zapečetěné obálce na podatelnu Městského úřadu Milevsko, nám. E. Beneše 420 nejpozději do ...2014 do 10.00 hod.

Nabídka bude obsahovat:

Nabízenou cenu, doklad o složení jistoty a vyplněný formulář „Souhlas s podmínkami a žádost o vrácení jistoty“

Obálku označte:

1. Jménem a příjmením včetně přesné adresy bydliště
2. Heslem „Nabídka kupní ceny na dům č.p. 206 a č.p. 417 včetně parcel NEOTVÍRAT“

Z výběrového řízení budou vyřazeny nabídky, které nebudou splňovat podmínky záměru.

Vyhlašovatel si vyhrazuje právo záměr zrušit.


Bližší informace na telefonu: 382 504 230 nebo 382 504 229

e-mail: jirina.kortanova@milevsko-mesto.cz nebo marketa.stromkova@milevsko-mesto.cz

V Milevsku

Vyvěšeno dne:

Sejmuto dne:



Město Milevsko
Odbor regionálního rozvoje
Ing. Petr Švára
Nám. E. Beneše 420
399 01 Milevsko

Věc: Posouzení objektů č.p. 206 a č.p. 417 v ulici Sokolovská včetně přilehlých parcel 287/1 a 247/2, 247/1, k.ú. Milevsko

Jedná se o dva objekty pro bydlení, ke kterým náleží soukromá zahrada v zadní části objektů. Objekty navazují na řadovou zástavbu Sokolovské ulice. Technický stav byl na místě zhodnocen jako staticky nehavarijní, ale uživatelsky v současném stavu nevyhovující. Dochází ve výrazné míře k průsaku vlhkosti ze základové části. Pro konkrétní technické posouzení obou objektů je nutné podstoupit odborný posudek.

Zahrada za objekty dosahují až k ulici Č. Holase. Jsou rozlehlé, od okolních zahrad ji dělí zeď, popř. plot. Rozkládá se na strmém svahu. Je obklopena plochami individuální rodinné zástavby.

Z hlediska urbanistického není vhodné oba objekty zrušit a nechat zde proluku o šíři dvou pozemků. Záleží ale na odborném posudku o stavu objektů, který určí životnost objektů spolu s vyčíslením nutné, popř. doporučené investice. Vhodné je opravit, popř. obnovit stávající objekty s možnou úpravou pro průchod pro pěší, únosné je likvidace jednoho objektu pro zachování profilu ulice. Doporučuji částečné využití zahrady pro veřejnost, částečně je možné část pozemků nabídnout k soukromým účelům. Vhodné je propojení ulic Č. Holase a Sokolovská, vzhledem k terénním poměrům však pouze pro pěší dopravu. Část zahrady je možné využít např. pro dětské hřiště, relaxační zónu apod.

Závěr:

Z hlediska urbanistické je doporučeno zachovat objekty (s možnou přestavbou, úpravou, znovuoobnověním). K objektům je vhodné přiřadit část pozemku pro soukromou zahradu. Jako vhodné využití doporučuji vzdělávací a výukové prostory např. pro děti (dílny), popř. drobné sportovní aktivity. Doporučuji pěší propojení ulic Sokolovská a Č. Holase v minimální šíři 2 m. Ve střední části je možné umístění herního prostoru, popř. veřejné zahrady. Ostatní části je možné využít k soukromým účelům (přiřazením ke stávajícím, popř. vymezení nové parcely pro zástavbu při ulici Č. Holase).

Příloha: Návrh úprav objektů č.p. 206 a 417, Milevsko

V Praze dne 22.10.2013

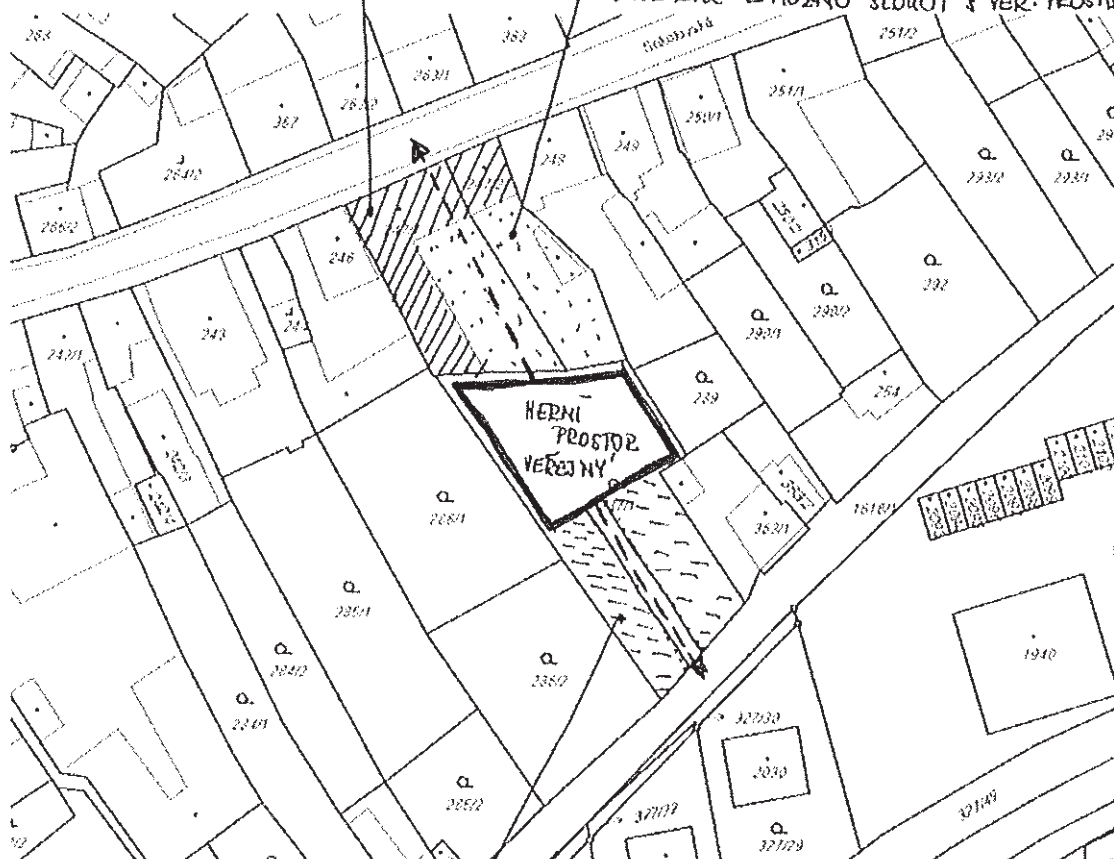


NÁVRH OBJEKTŮ Č.P. 106 A 417 HILEVSKO

NÁVRH ÚPRAV NA PARC.Č. 247/1, 247/2 A 287/1, k.ú. HILEVSKO

STÁVAJÍCÍ OBJEKTY ZACHOVAT (S PŘÍHLÉDNUTÍM NA STAV
A POTŘEBNOU INVESTICI)

SOUKROMÉ ZAHRADY KE STÁVAJÍCÍM
OBJEKTŮM → PRŮCHOD PĚŠEJ
V ZÁVISLOSTI NA FUNKCI VYUŽITÍ
OBJEKTŮ → MOŽNO SLOUČIT S VĚR. PROSTOR

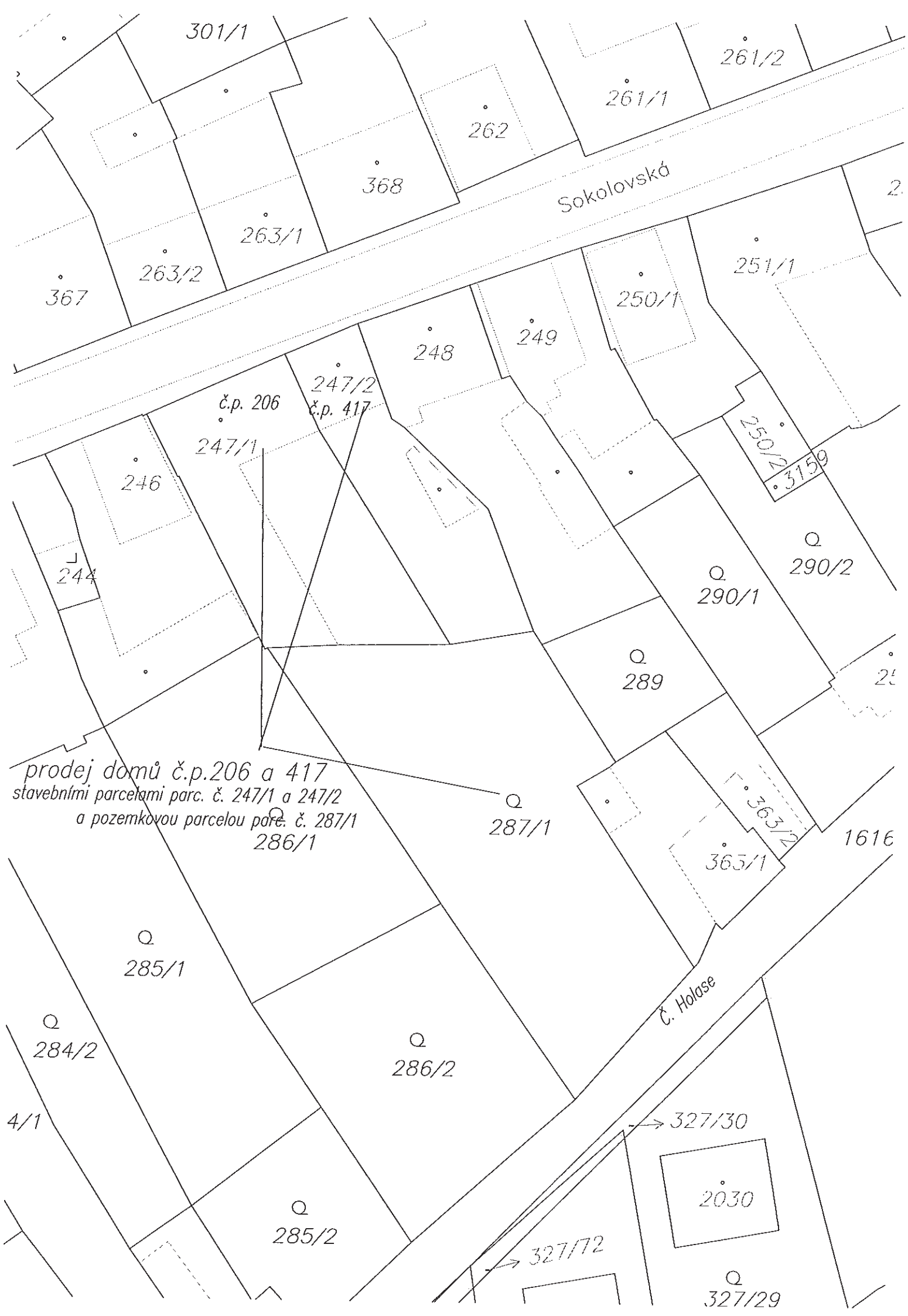


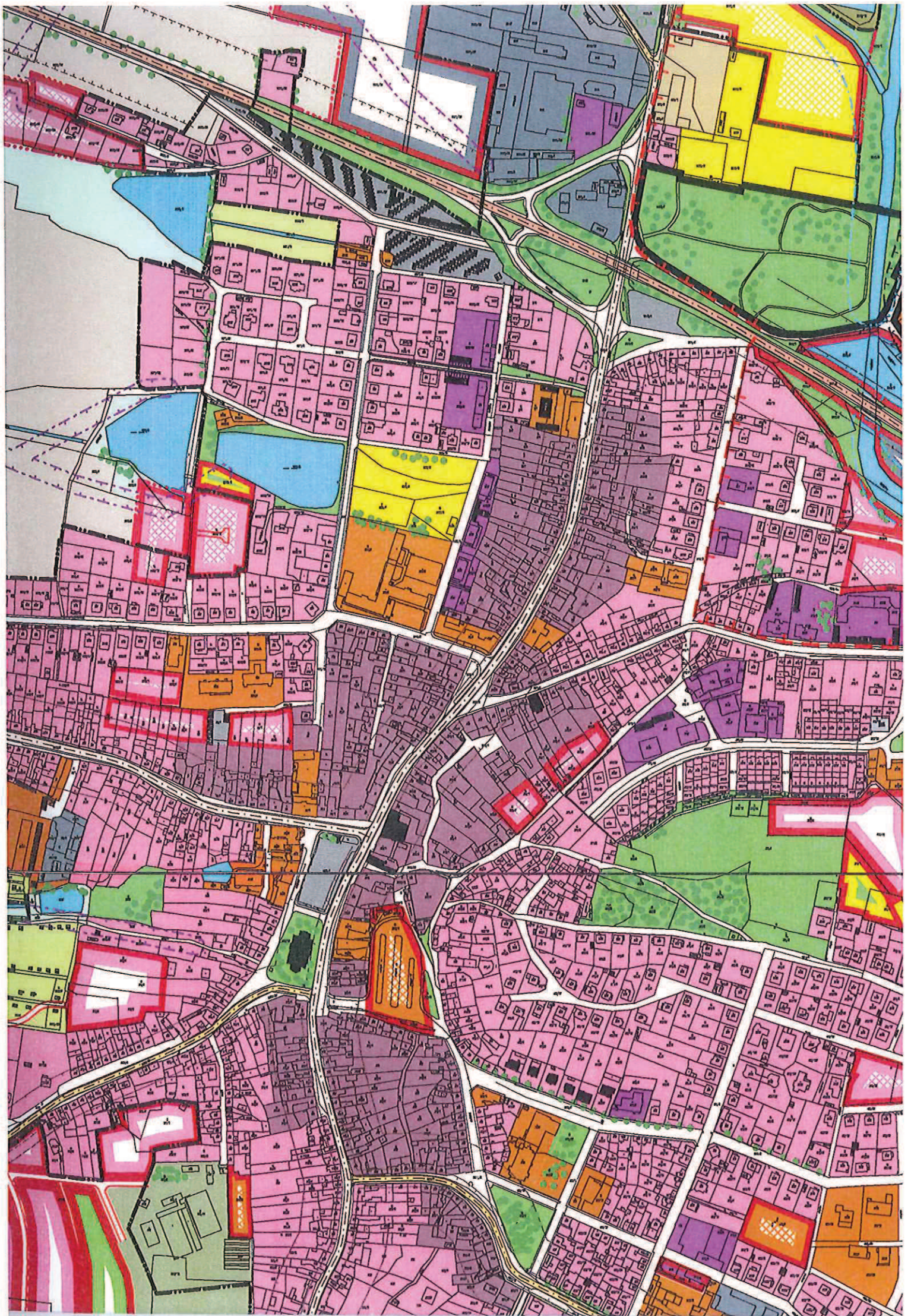
ZAHRADY/STAVEBNÍ POZEMKY PRO SOUKROMÉ VYUŽITÍ
(PRŮCHOD MŮŽE BYT PĚŠEJ) KDEKOLI → ZÁLEŽÍ NA DOHODĚ



MOŽNOST ROZDĚLENÍ PARCELY A PŘÍČLENĚNÍ ČÁSTI K SOUSED-
NÍM POZEMKŮM, POPŘ. VYŘEŠENÍ PRŮCHODU NA KRAJI PARCELY
A VYTVOŘENÍ NOVÉ PARCELY PRO ZASTAVBU







ZNALECKÝ POSUDEK

č. 2768 – 191 - 14

o administrativní a obvyklé ceně nemovité věci

poz. parc. čís. st. 247/2 – zastavěná plocha a nádvoří (součást: rodinný dům č.p. 417,
ul. Sokolovská, Milevsko)
katastrální území Milevsko, obec Milevsko, okres Písek

Účel posudku :

Převod nemovitých věcí

Objednatel: 706/2014 A
Město Milevsko
nám. E. Beneše 420
399 16 Milevsko

Vypracoval: Znalec v oboru
ekonomika a stavebnictví

Obsahuje : 7 stran textu, vč. titulní strany.
Předává se ve dvojím vyhotovení

Použitý oceňovací předpis: stanovení obvyklé ceny nemovitostí ke dni 07.12.2014

Datum: V Milevsku, dne 07.12.2014

4 Stanovení obvyklé ceny nemovitosti:

V roce 2014 byly ceny sjednané při převodu obdobných nemovitostí v místě + - 10,00 % než ceny zjištěné dle platného právního předpisu (vyhl. 199/2014 Sb.). Ceny sjednané byli závislé na velikosti, vybavení a poptávce po nemovitých věcech.

Na základě těchto zjištění a s přihlédnutím k nabídce a poptávce po obdobných nemovitostech stanovuji obvyklou cenu nemovitostí ke dni 07.12.2014 na hodnotu 630 000,00 Kč, za kterou jsou nemovitosti prodejné.

**Obvyklá cena nemovitostí
ke dni 07.12.2014 činí:**

630 000,00 Kč

Slovy: šestsetřicetisíc korun českých

V Milevsku 07.12.2014



ZNALECKÁ DOLOŽKA

Znalecký posudek jsem podal jako znalec jmenovaný rozhodnutím Krajského soudu v Českých Budějovicích ze dne 26.4.2000 pod poř. čís. [REDACTED] pro základní obor

EKONOMIKA, odvětví ceny a odhady, specializace oceňování nemovitostí
STAVEBNICTVÍ, odvětví stavby obytné a průmyslové.

Znalecký úkon je zapsán pod poř. čís. 2768 – 191 – 14 znaleckého deníku.

Znalečné a náhradu nákladů (náhradu mzdy) účtuji podle připojené likvidace na základě daňového dokladu čís. 191/14.



ZNALECKÝ POSUDEK

č. 2767 – 190 - 14

o administrativní a obvyklé ceně nemovité věci


st. 247/1 – zastavěná plocha a nádvoří (součást: rodinný dům č.p. 206, ul. Sokolovská, Milevsko), poz. parc. čís. 287/1 – zahrada, katastrální území Milevsko, obec Milevsko, okres Písek

Účel posudku :

Převod nemovitých věcí

Objednatel: 706/2014 A
Město Milevsko
nám. E. Beneše 420
399 16 Milevsko

Vypracoval: Znalec v oboru
ekonomika a stavebnictví



Obsahuje : 10 stran textu, vč. titulní strany.
Předává se ve dvojím vyhotovení

Použitý oceňovací předpis: stanovení obvyklé ceny nemovitostí ke dni 07.12.2014

Datum: V Milevsku, dne 07.12.2014

3 Rekapitulace:

	LV 1 kú. Milevsko
3.1 Stavební pozemek	921 247,87 Kč
3.2 Rodinný dům č.p. 206	409 800,21 Kč
3.3 Hospodářská stavba bez čp./če.	69 118,51 Kč
3.4 Ovocné dřeviny a okrasné rostliny	3 457,32 Kč
Cena nemovitosti celkem :	1 403 623,91 Kč

**Cena nemovitostí dle vyhl. 199/2014 Sb.
zaokrouhlená dle § 50 činí:**

1 403 620,00 Kč

Slovy : jedenmiliončtyřístatřítisícešestsetdvacetkorunčeských

4 Stanovení obvyklé ceny nemovitosti:

V roce 2014 byly ceny sjednané při převodu obdobných nemovitostí v místě + - 10,00 % než ceny zjištěné dle platného právního předpisu (vyhl. 199/2014 Sb.). Ceny sjednané byli závislé na velikosti, vybavení a poptávce po nemovitých věcech.

Na základě těchto zjištění a s přihlédnutím k nabídce a poptávce po obdobných nemovitostech stanovuji obvyklou cenu nemovitostí ke dni 07.12.2014 na hodnotu 1 260 000,00 Kč, za kterou jsou nemovitosti prodejné.

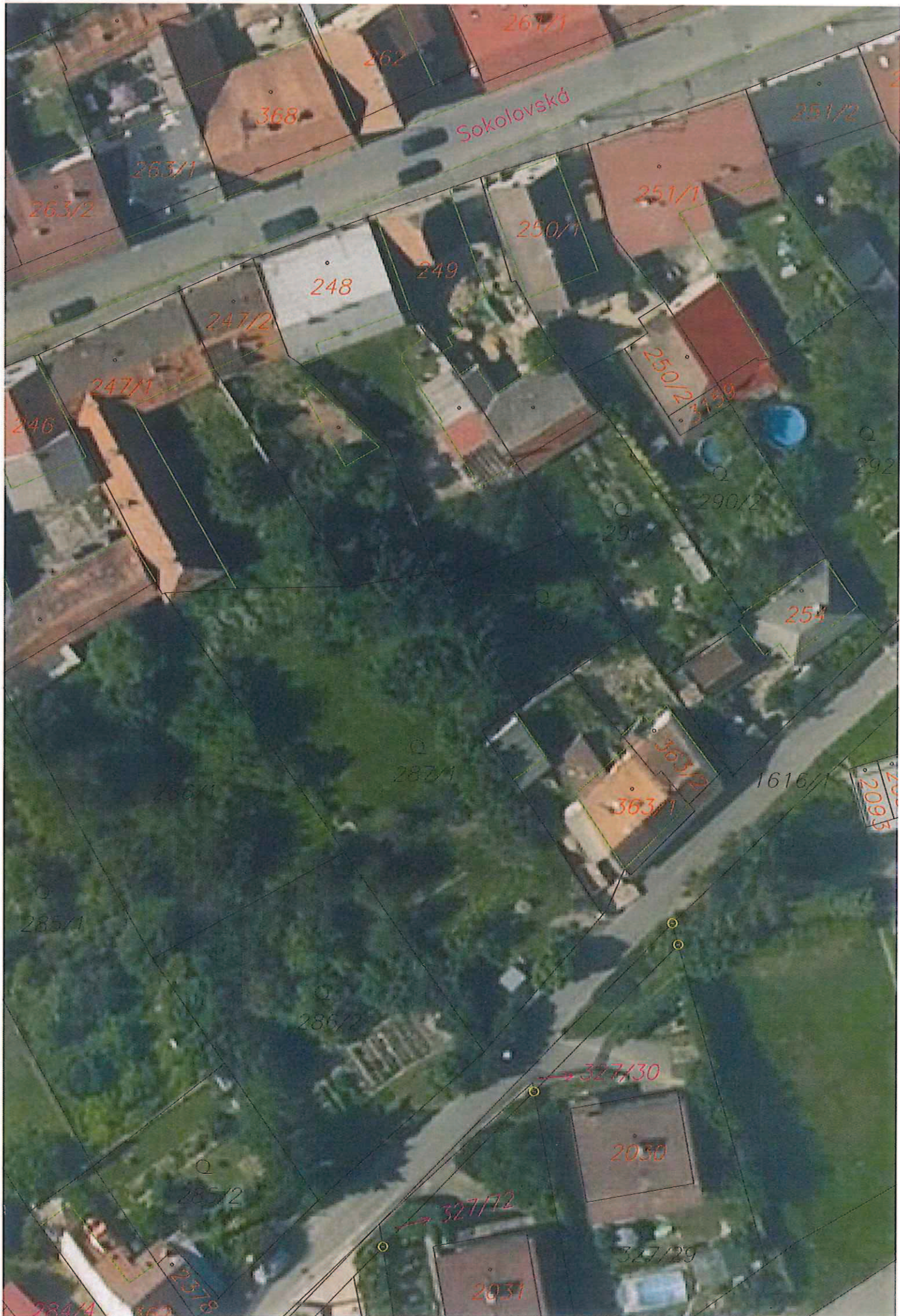
**Obvyklá cena nemovitostí
ke dni 07.12.2014 činí:**

1 260 000,00 Kč

Slovy: jedenmiliondvěstěšedesáttisíckorunčeských

V Milevsku 07.12.2014





Sokolovská

263/2

263/1

368

262

261/1

251/2

251/1

250/1

249

248

247/2

247/1

246

250/2

3159

292

290/2

290/1

254

289

287/1

286/1

1616/1

2093
2093
2093

363/1

363/2

285/1

286/2

285/2

2030

327/29

2031

→ 327/30

→ 327/12

284/14

22378