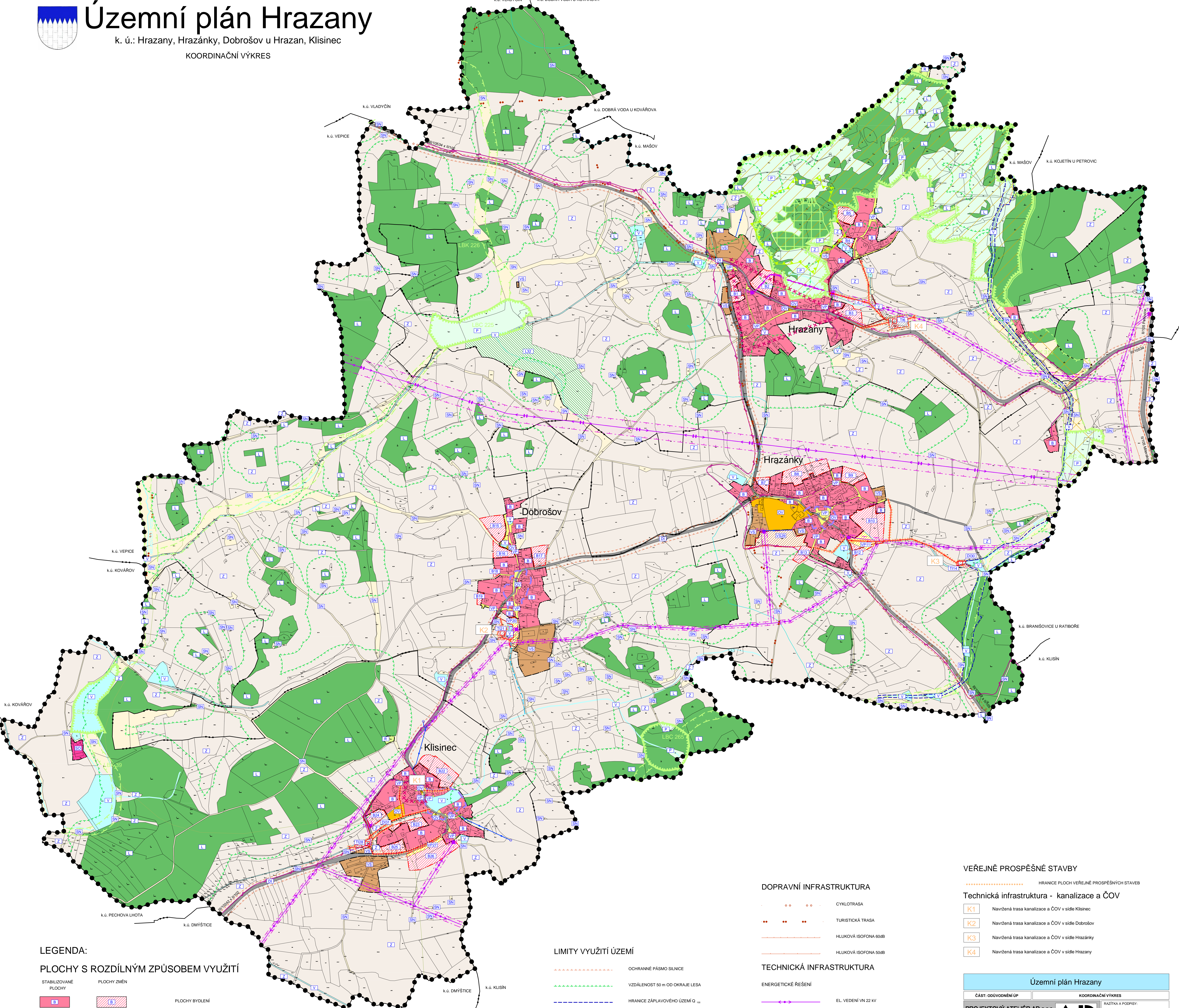




Územní plán Hrazany

k. ú.: Hrazany, Hrazánky, Dobrošov u Hrazan, Klisinec

KOORDINAČNÍ VÝKRES



LEGENDA:

PLOCHY S ROZDÍLNÝM ZPŮSOBEM VYUŽITÍ

| STABILIZOVANÉ PLOCHY | PLOCHY ZMĚN | |
|----------------------|-------------|------------------------------------|
| B | B1 | PLOCHY BYDLENÍ |
| OV | | PLOCHY OBČANSKÉHO VYBAVENÍ |
| SO | | PLOCHY SMÍŠENÉ OBYTNÉ |
| VS | VS | PLOCHY VÝROBY A SKLADOVÁNÍ |
| | T1 | PLOCHY TECHNICKÉ INFRASTRUKTURY |
| R | | PLOCHY REKREACE |
| VP | VP | PLOCHY VEŘEJNÝCH PROSTRANSTVÍ |
| DI | DI | PLOCHY DOPRAVNÍ INFRASTRUKTURY |
| V | | PLOCHY VODNÍ A VODOHOSPODÁŘSKÉ |
| L | L | PLOCHY LESNÍ |
| P | | PLOCHY PŘÍRODNÍ |
| Z | | PLOCHY ZEMĚDĚLSKÉ |
| SN | | PLOCHY SMÍŠENÉ NEZASTAVĚNÉHO ÚZEMÍ |

VYMEZUJÍCÍ HRANICE

| | |
|-----------------|--|
| ● ● ● ● ● ● ● ● | HRANICE ŘEŠENÉHO ÚZEMÍ |
| — — — — — | HRANICE KATASTRÁLNÍHO ÚZEMÍ |
| — — — — — | HRANICE ZASTAVĚNÉHO ÚZEMÍ |
| — — — — — | HRANICE ZASTAVITELNÝCH PLOCH |
| — — — — — | HRANICE PLOCH S ROZDÍLNÝM ZPŮSOBEM VYUŽITÍ |

INFORMATIVNÍ ÚDAJE

| | |
|-----------|--------------------------------|
| B | OZNAČENÍ STABILIZOVANÝCH PLOCH |
| B1 | OZNAČENÍ PLOCH ZMĚN |
| — — — — — | HYDROLOGICKÉ GLEŤENÍ |
| — — — — — | BIOCHORY |

LIMITY VYUŽITÍ ÚZEMÍ

| | |
|-----------|--|
| — — — — — | OCHRANNÉ PÁSMO SILNICE |
| — — — — — | VZDÁLENOST 50 m OD OKRAJE LESA |
| — — — — — | HRANICE ZÁPLAVOVÉHO ÚZEMÍ O ₁₀₀ |
| — — — — — | HRANICE ZÁPLAVOVÉHO ÚZEMÍ - AKTIVNÍ ZÓNA |
| — — — — — | OCHRANNÉ PÁSMO ELEKTRICKÉHO VEDENÍ |

ÚSES A OCHRANA ŽIVOTNÍHO PROSTŘEDÍ

| | |
|-----------|---------------------------------|
| — — — — — | REGIONÁLNÍ BIOCENTRUM |
| — — — — — | REGIONÁLNÍ BIOKORIDOR |
| — — — — — | LOKÁLNÍ BIOCENTRUM |
| — — — — — | LOKÁLNÍ BIOKORIDOR |
| — — — — — | PŘÍRODNÍ PAMÁTKA |
| — — — — — | OCHRANNÉ PÁSMO PŘÍRODNÍ PAMÁTKY |

OCHRANA KULTURNÍCH HODNOT

| | |
|-----------|--------------------------------|
| — — — — — | URBANISTICKY HDNOTNÁ ČÁST |
| — — — — — | ÚZEMÍ S ARCHEOLOGICKÝMI NÁLEZY |

DOPRAVNÍ INFRASTRUKTURA

| | |
|-----------|----------------------|
| — — — — — | CYKLOTRASA |
| — — — — — | TURISTICKÁ TRASA |
| — — — — — | HLUKOVÁ ISOFONA 60dB |
| — — — — — | HLUKOVÁ ISOFONA 50dB |

TECHNICKÁ INFRASTRUKTURA

ENERGETICKÉ ŘEŠENÍ

| | |
|-----------|-----------------------|
| — — — — — | EL. VEDENÍ VN 22 KV |
| — — — — — | EL. VEDENÍ VVN 220 KV |
| — — — — — | TRAFOSTANICE |

SPOJE A INFORMATIKA

| | |
|-----------|-----------------------|
| — — — — — | TELEKOMUNIKAČNÍ KABEL |
|-----------|-----------------------|

VODOHOSPODÁŘSKÉ ŘEŠENÍ

| | |
|-----------|--------------------------------|
| — — — — — | VODOVOD |
| — — — — — | VODNÍ ZDROJ |
| — — — — — | ČIŠTÍRNA ODPADNÍCH VOD - NÁVRH |
| — — — — — | KANALIZACE |
| — — — — — | KANALIZACE - NÁVRH |
| — — — — — | OTEVŘENÁ VODOTEČ |
| — — — — — | ZATRUBNĚNÁ VODOTEČ |

VEŘEJNÉ PROSPĚŠNÉ STAVBY

HRANICE PLOCH VEŘEJNÉ PROSPĚŠNÝCH STAVEB

Technická infrastruktura - kanalizace a ČOV

| | |
|----|--|
| K1 | Navržená trasa kanalizace a ČOV v sídle Klisinec |
| K2 | Navržená trasa kanalizace a ČOV v sídle Dobrošov |
| K3 | Navržená trasa kanalizace a ČOV v sídle Hrazánky |
| K4 | Navržená trasa kanalizace a ČOV v sídle Hrazany |

| Územní plán Hrazany | |
|--|-------------------------------|
| ČÁST: ODVOUVNĚNÍ ÚP | KOORDINAČNÍ VÝKRES |
| PROJEKTOVÝ ATELIER AD s.r.o. ING. ARCH. JAROSLAV DANĚK | |
| HUSOVA 4, C. BUDĚJOVICE, 370 01, TEL. 367 312 514, 805 277 998 www.atelierad.cz, atelierad@atelierad.cz, IČ 29194771, DIČ CZ26194771 | |
| ZPRACOVATEL: ING. ARCH. JAROSLAV DANĚK | KRESLIL: LUKÁŠ HOLEMÝ |
| ZPRACOVATEL ÚSES: PŘEVZAT Z ÚAP a AZÚR JK | |
| ČÍSLO ZAKÁZKY: 1_2013 | ČÍSLO VÝKRESU: 4 |
| DATUM: Květen 2017 | ČÍSLO PÁRE: 1 |
| MĚŘÍTKO: 1 : 5 000 | |
| ZÁZNAM O ÚČINNOSTI | |
| DATUM NABYTÍ ÚČINNOSTI | SPRAVNÍ ORGÁN, KTERÝ ÚP VYDAL |
| POŘIZOVATEL: MĚSTSKÝ ÚŘAD MILEVSKO Oddělení regionálního rozvoje a územního plánování OPRAVNIVNÍ ÚŘEDNÍ OSOBA POŘIZOVATELE: Ing. Petr Svoboda - vedoucí oddělení | ZASTUPITELSTVO OBCE HRAZANY |
| RAZÍTKO A PODPIS: | RAZÍTKO A PODPIS: |

