

PODMÍNKY PROVÁDĚNÍ PRACÍ :

1. Při provádění prací nedojde k ohrožení silničního provozu na silnici III/10543 ulici Sažínova a místní komunikaci Nádražní.
2. V křižovatce silnic III/10543 ul. Sažínova a MK Nádražní bude zachována šířka vozovky min 5,50 metru pro zajištění obousměrného silničního provozu.
3. Délka úseku pracovního místa bude max. 50 metrů s uzavřením chodníku pro pěší provoz. Pěší provoz bude vždy převeden na protilehlou stranu vozovky.
4. Mimo křižovatku silnic III/10543 ul. Sažínova a MK Nádražní bude zachován průjezdní profil vozovky min. 5,50 m. Pracovní místo bude podélně ohraničeno směrovacími deskami Z4a umístěnými u okraje vozovky silnice III/10543, u silniční obruby za vodící čárou V4.
5. V pracovní době, při krátkodobém omezení v přilehlém jízdním pruhu, bude silniční provoz řízen pověřenými pracovníky zhotovitele stavby. Jedná se o situace pohybu mechanizace stavby podél pracovního místa.
6. Pracovní místo v délce 50 m bude postupně posouváno.
7. Vjezdy do sousedních nemovitostí a vzájemné propojení stávajících a nově upravovaných chodníků budou dosypány recyklátem.
8. O omezení dopravních přístupů k sousedním nemovitostem bude informovat vlastníky zhotovitel stavby v dostatečném časovém předstihu.
9. Pověření zaměstnanci určení pro řízení silničního provozu budou vybaveni radiostanicemi se záložními zdroji. Dále musí být oblečeni ve výstražném oděvu s vysokou viditelností dle ČSN EN 471 s reflexními pásy.



Příloha č.: 1
K č.j. KRPC-63989-1 /
ČJ-2019-020506-1

G.S. 2019

Pavel Bílek - dopravně inženýrská opatření
Mnichov 132, 386 01 Strakonice
Tel.: 380 120 530, 774 124 140
IČ: 65013395, DIČ: CZ6912251247

Dočasná neplatnost stávajících svislých dopravních značek bude provedena škrtnutím páskou s oranžovo-černým pruhem v šíři 50 mm !
Škrtnout aktuálně neplatná cíle.

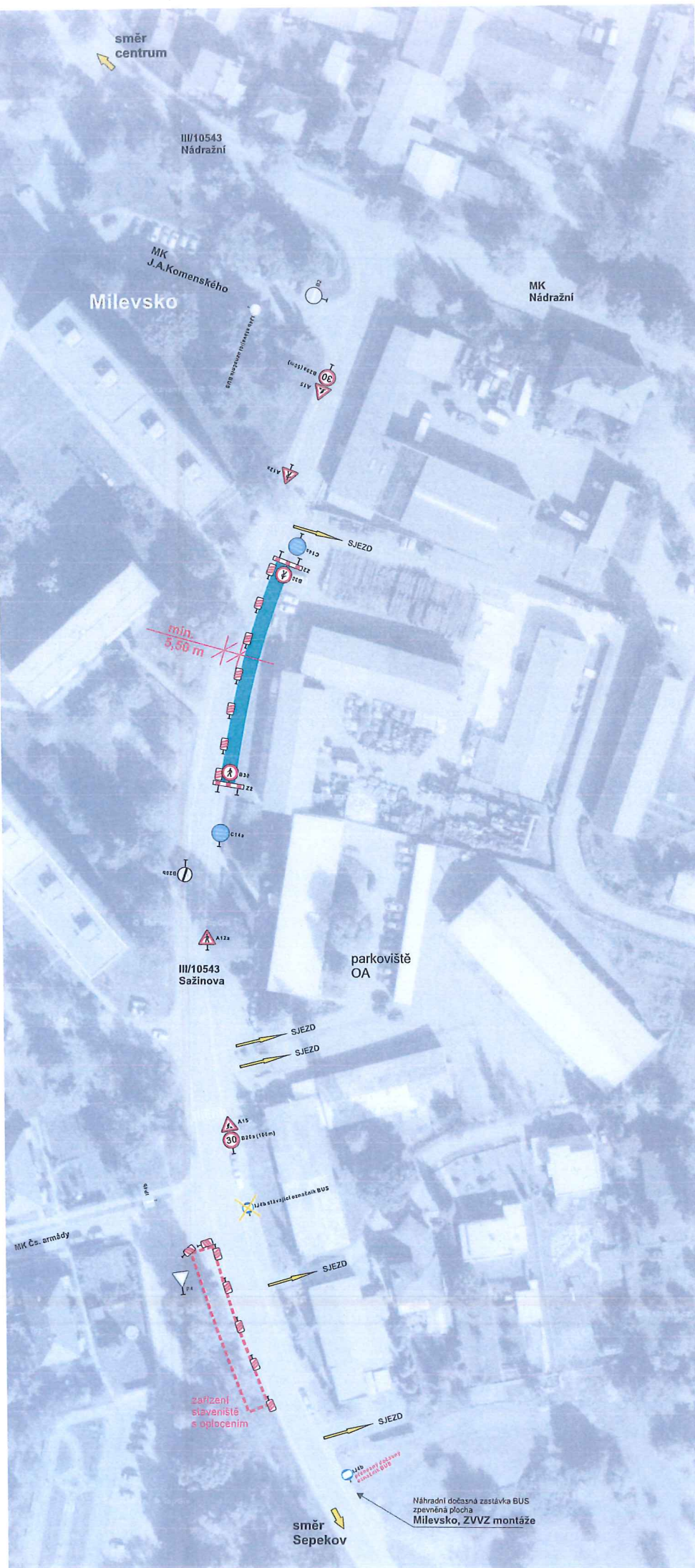
Pracovní místo na chodníku podél silnice III/10543 ulice Sažínova a MK Nádražní v Milevsku.
Posuvné pracovní místo na chodníku.

DIO stavba:
Stavební úpravy chodníků podél III/10543 v ulici Nádražní a Sažínova- 2. etapa.

	stávající svislé DZ
	pracovní místo na chodníku podél silnice III/10543 ul. Sažínova a MK Nádražní
	objízdná trasa

PODMÍNKY PROVÁDĚNÍ PRACÍ :

1. Při provádění prací nedojde k ohrožení silničního provozu na silnici III/10543 ulici Sažinova a místní komunikaci Nádražní.
2. V křižovatce silnic III/10543 ul. Sažinova a MK Nádražní bude zachována šířka vozovky min 5,50 metru pro zajištění obousměrného silničního provozu.
3. Délka úseku pracovního místa bude max. 50 metrů s uzavřením chodníku pro pěší provoz. Pěší provoz bude vždy převeden na protilehlou stranu vozovky.
4. Mimo křižovatku silnic III/10543 ul. Sažinova a MK Nádražní bude zachován průjezdní profil vozovky min. 5,50 m. Pracovní místo bude podélně ohraničeno směrovacími deskami Z4a umístěnými u okraje vozovky silnice III/10543, u silniční obruby za vodící čarou V4.
5. V pracovní době, při krátkodobém omezení v přilehlém jízdním pruhu, bude silniční provoz řízen pověřenými pracovníky zhotovitele stavby. Jedná se o situace pohybu mechanizace stavby podél pracovního místa.
6. Pracovní místo v délce 50 m bude postupně posouváno.
7. Vjezdy do sousedních nemovitostí a vzájemně propojení stávajících a nově upravovaných chodníků budou dosypány recyklatem.
8. O omezení dopravních přístupů k sousedním nemovitostem bude informovat vlastníky zhotovitel stavby v dostatečném časovém předstihu.
9. Pověření zaměstnanci určení pro řízení silničního provozu budou vybaveni radiostanicemi se záložními zdroji. Dále musí být oblečení ve výstražném oděvu s vysokou viditelností dle ČSN EN 471 s reflexními pásy.



Příloha č.: 3
 K č.j. KRPC-63989-1 /
 ČJ-2019-020506-I
 6.5.2019

Pavel Bílek - dopravně inženýrská opatření
 Mnichov 132, 386 01 Strakonice
 Tel.: 380 120 530, 774 124 140
 IČ: 65013395, DIČ: CZ6912251247

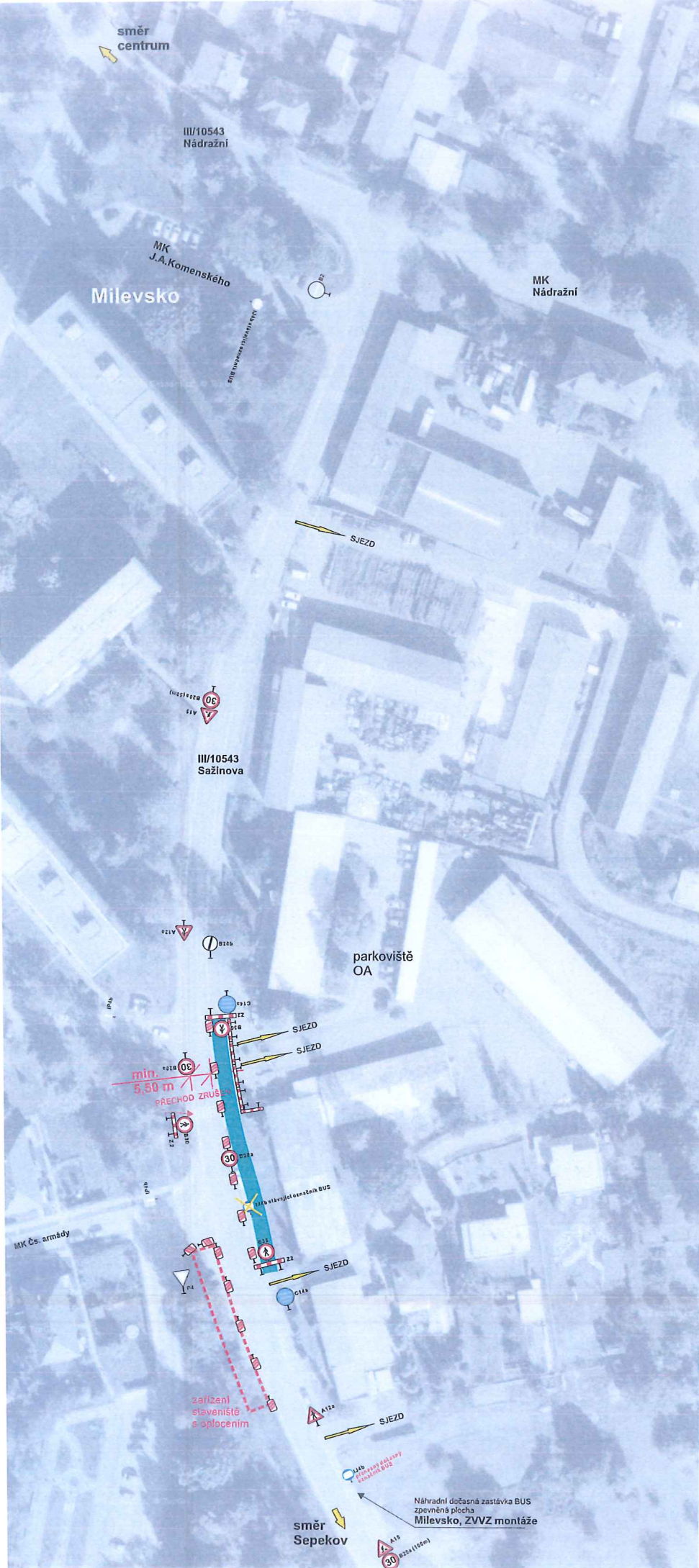
Dočasná neplatnost stávajících svislých dopravních značek bude provedena škrtnutím páskou s oranžovo-černým pruhem v šíři 50 mm ! Škrtnout aktuálně neplatné cíle.

Pracovní místo na chodníku podél silnice III/10543 ulice Sažinova a MK Nádražní v Milevsku. Posuvné pracovní místo na chodníku. DIO stavba: Stavební úpravy chodníků podél III/10543 v ulici Nádražní a Sažinova- 2. etapa.

- stávající svislé DZ
- pracovní místo na chodníku podél silnice III/10543 ul. Sažinova a MK Nádražní
- objízdná trasa

PODMÍNKY PROVÁDĚNÍ PRACÍ :

1. Při provádění prací nedojde k ohrožení silničního provozu na silnici III/10543 ulici Sažínova a místní komunikaci Nádražní.
2. V křižovatce silnic III/10543 ul. Sažínova a MK Nádražní bude zachována šířka vozovky min 5,50 metru pro zajištění obousměrného silničního provozu.
3. Délka úseku pracovního místa bude max. 50 metrů s uzavřením chodníku pro pěší provoz. Pěší provoz bude vždy převeden na protilehlou stranu vozovky.
4. Mimo křižovatku silnic III/10543 ul. Sažínova a MK Nádražní bude zachován průjezdní profil vozovky min. 5,50 m. Pracovní místo bude podélně ohraničeno směrovacími deskami Z4a umístěnými u okraje vozovky silnice III/10543, u silniční obruby za vodící čarou V4.
5. V pracovní době, při krátkodobém omezení v přilehlém jízdním pruhu, bude silniční provoz řízen pověřenými pracovníky zhotovitele stavby. Jedná se o situace pohybu mechanizace stavby podél pracovního místa.
6. Pracovní místo v délce 50 m bude postupně posouváno.
7. Vjezdy do sousedních nemovitostí a vzájemné propojení stávajících a nově upravovaných chodníků budou dosypány recyklatem.
8. O omezení dopravních přístupů k sousedním nemovitostem bude informovat vlastníky zhotovitel stavby v dostatečném časovém předstihu.
9. Pověřeni zaměstnanci určení pro řízení silničního provozu budou vybaveni radiostanicemi se záložními zdroji. Dále musí být oblečeni ve výstražném oděvu s vysokou viditelností dle ČSN EN 471 s reflexními pásy.



Příloha č.: 5
 K č.j. KRPC-63989-11
 ČJ-2019-020506-I
 6.5.2019

Pavel Bilek - dopravně inženýrská opatření,
 Mníchov 132, 386 01 Strakonice
 Tel.: 380 120 530, 774 124 140
 IČ: 65013395, DIČ: CZ6912251247

Dočasná neplatnost stávajících svislých dopravních značek bude provedena škrtnutím páskou s oranžovo-černým pruhem v šíři 50 mm ! Škrtnout aktuálně neplatné cíle.

Pracovní místo na chodníku podél silnice III/10543 ulice Sažínova a MK Nádražní v Milevsku. Posuvné pracovní místo na chodníku. DIO stavba: Stavební úpravy chodníků podél III/10543 v ulici Nádražní a Sažínova- 2. etapa.

- stávající svislé DZ
- pracovní místo na chodníku podél silnice III/10543 ul. Sažínova a MK Nádražní
- objízdná trasa

PODMÍNKY PROVÁDĚNÍ PRACÍ :

1. Při provádění prací nedojde k ohrožení silničního provozu na silnici III/10543 ulici Sažinova a místní komunikaci Nádražní.
2. V křižovatce silnic III/10543 ul. Sažinova a MK Nádražní bude zachována šířka vozovky min 5,50 metru pro zajištění obousměrného silničního provozu.
3. Délka úseku pracovního místa bude max. 50 metrů s uzavřením chodníku pro pěší provoz. Pěší provoz bude vždy převeden na protilehlou stranu vozovky.
4. Mimo křižovatku silnic III/10543 ul. Sažinova a MK Nádražní bude zachován průjezdní profil vozovky min. 5,50 m. Pracovní místo bude podélně ohraničeno směrovacími deskami Z4a umístěnými u okraje vozovky silnice III/10543, u silničních obruby za vodící čarou V4.
5. V pracovní době, při krátkodobém omezení v přilehlém jízdním pruhu, bude silniční provoz řízen pověřenými pracovníky zhotovitele stavby. Jedná se o situace pohybu mechanizace stavby podél pracovního místa.
6. Pracovní místo v délce 50 m bude postupně posouváno.
7. Vjezdy do sousedních nemovitostí a vzájemné propojení stávajících a nově upravovaných chodníků budou dosypány recyklátem.
8. O omezení dopravních přístupů k sousedním nemovitostem bude informovat vlastníky zhotovitel stavby v dostatečném časovém předstihu.
9. Pověření zaměstnanci určení pro řízení silničního provozu budou vybaveni radiostanicemi se záložními zdroji. Dále musí být oblečeni ve výstražném oděvu s vysokou viditelností dle ČSN EN 471 s reflexními pásy.



Příloha č.: 6
K č.j. KRPC-63989-11
ČJ-2019-020506-I
6.5.2019

Pavel Bílek - dopravně inženýrská opatření
Mnichov 132, 386 01 Strakonice
Tel.: 380 120 530, 774 124 140
IČ: 65013395, DIČ: CZ 6912251247

Dočasná neplatnost stávajících svislých dopravních značek bude provedena škrtnutím páskou s oranžovo-černým pruhem v šíři 50 mm ! Škrtnout aktuálně neplatné cíle.

Pracovní místo na chodníku podél silnice III/10543 ulice Sažinova a MK Nádražní v Milevsku. Posuvné pracovní místo na chodníku. DIO stavba: Stavební úpravy chodníků podél III/10543 v ulici Nádražní a Sažinova- 2. etapa.

- stávající svisté DZ
- pracovní místo na chodníku podél silnice III/10543 ul. Sažinova a MK Nádražní
- objíždžná trasa

PODMÍNKY PROVÁDĚNÍ PRACÍ :

1. Při provádění prací nedojde k ohrožení silničního provozu na silnici III/10543 ulici Nádražní, Sažinova a místní komunikaci Nádražní.
2. V křižovatce silnic III/10543 ul. Sažinova a MK Nádražní bude zachována šířka vozovky min 6,00 metru pro zajištění obousměrného silničního provozu.
3. Délka úseku pracovního místa bude max. 50 metrů s uzavřením chodníku pro pěší provoz. Pěší provoz bude vždy převeden na protilehlou stranu vozovky.
4. Mimo křižovatku silnic III/10543 ul. Sažinova a MK Nádražní bude zachován průřezný profil vozovky min. 5,50 m. Pracovní místo bude podélně ohraničeno směrovacími deskami Z4a umístěnými u okraje vozovky silnice III/10543. u silniční obruby za vodící čarou V4.
5. V pracovní době, při krátkodobém omezení v přilehlém jízdním pruhu, bude silniční provoz řízen pověřenými pracovníky zhotovitele stavby. Jedná se o situace pohybu mechanizace stavby podél pracovního místa.
6. Pracovní místo v délce 50 m bude postupně posouváno.
7. Vjezdy do sousedních nemovitostí a vzájemné propojení stávajících a nově upravovaných chodníků budou dosypány recyklatem.
8. O omezení dopravních přístupů k sousedním nemovitostem bude informovat vlastníky zhotovitel stavby v dostatečném časovém předstihu.
9. Pověření zaměstnanci určení pro řízení silničního provozu budou vybaveni radiostanicemi se záložními zdroji. Dále musí být oblečeni ve výstražném oděvu s vysokou viditelností dle ČSN EN 471 s reflexními pásy.



Příloha č.: 7
K č.j. KRPG-63989-1 /
ČJ-2019-020506-I
6.5.2019

Pavel Bilek - dopravně inženýrská opatření
Mnichov 132, 386 01 Strakonice
Tel.: 380 120 530, 774 124 140
IČ: 65013395, DIČ: CZ6912251247

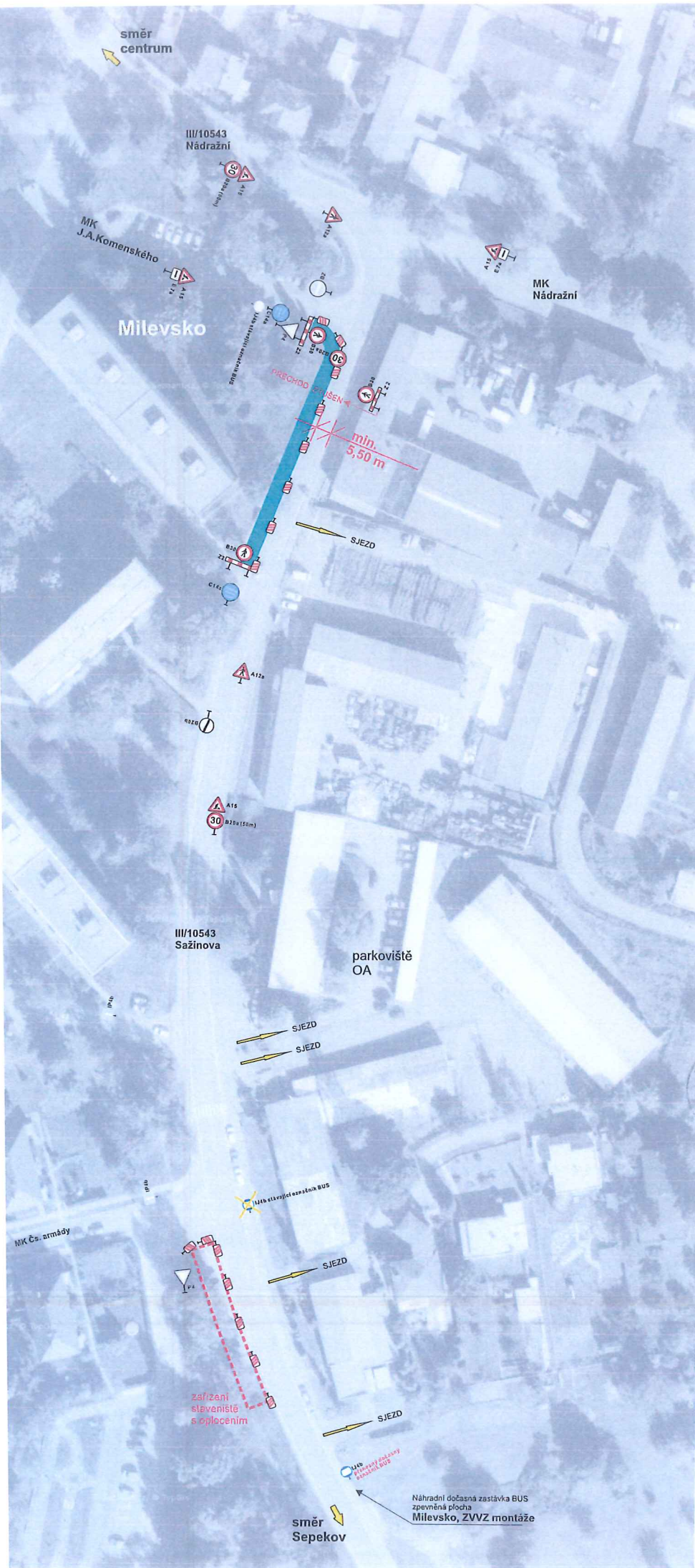
Dočasná neplatnost stávajících svislých dopravních značek bude provedena škrtnutím páskou s oranžovo- černým pruhem v šíři 50 mm ! Škrtnout aktuálně neplatné cítě.

Pracovní místo na chodníku podél silnice III/10543 ulice Nádražní, Sažinova v Milevsku. Posuvné pracovní místo na chodníku. DIO stavba: Stavební úpravy chodníků podél III/10543 ul. Nádražní a Sažinova- 2. etapa.

- stávající svislé DZ
- pracovní místo na chodníku podél silnice III/10543 ul. Nádražní, Sažinova
- objezdná trasa

PODMÍNKY PROVÁDĚNÍ PRACÍ :

1. Při provádění prací nedojde k ohrožení silničního provozu na silnici III/10543 ulici Nádražní, Sažinova a místní komunikaci Nádražní.
2. V křižovatce silnic III/10543 ul. Sažinova a MK Nádražní bude zachována šířka vozovky min 6,00 metru pro zajištění obousměrného silničního provozu.
3. Délka úseku pracovního místa bude max. 50 metrů s uzavřením chodníku pro pěší provoz. Pěší provoz bude vždy převeden na protilehlou stranu vozovky.
4. Mimo křižovatku silnic III/10543 ul. Sažinova a MK Nádražní bude zachován průjezdní profil vozovky min. 5,50 m. Pracovní místo bude podélně ohraničeno směrovacími deskami Z4a umístěnými u okraje vozovky silnice III/10543, u silniční obruby za vodící čárou V4.
5. V pracovní době, při krátkodobém omezení v přilehlém jízdním pruhu, bude silniční provoz řízen pověřenými pracovníky zhotovitele stavby. Jedná se o situace pohybu mechanizace stavby podél pracovního místa.
6. Pracovní místo v délce 50 m bude postupně posouváno.
7. Vjezdy do sousedních nemovitostí a vzájemné propojení stávajících a nově upravovaných chodníků budou dosypány recyklátem.
8. O omezení dopravních přístupů k sousedním nemovitostem bude informovat vlastníky zhotovitel stavby v dostatečném časovém předstihu.
9. Pověření zaměstnanci určení pro řízení silničního provozu budou vybaveni radiostanicemi se záložními zdroji. Dále musí být oblečeni ve výstražném oděvu s vysokou viditelností dle ČSN EN 471 s reflexními pásy.



Příloha č.: 8
 K č.j. KRPG-63989-11
 ČJ-20 19-020506-I
 6.5.2019

Pavel Bilek - dopravně inženýrská opatření
 Mníchov 132, 386 01 Strakonice
 Tel.: 380 120 530, 774 124 140
 IČ: 65013395, DIČ: CZ 6912251247

Dočasná neplatnost stávajících svislých dopravních značek bude provedena škrtnutím páskou s oranžovo-černým pruhem v šíři 50 mm ! Škrtnout aktuálně neplatné cile.

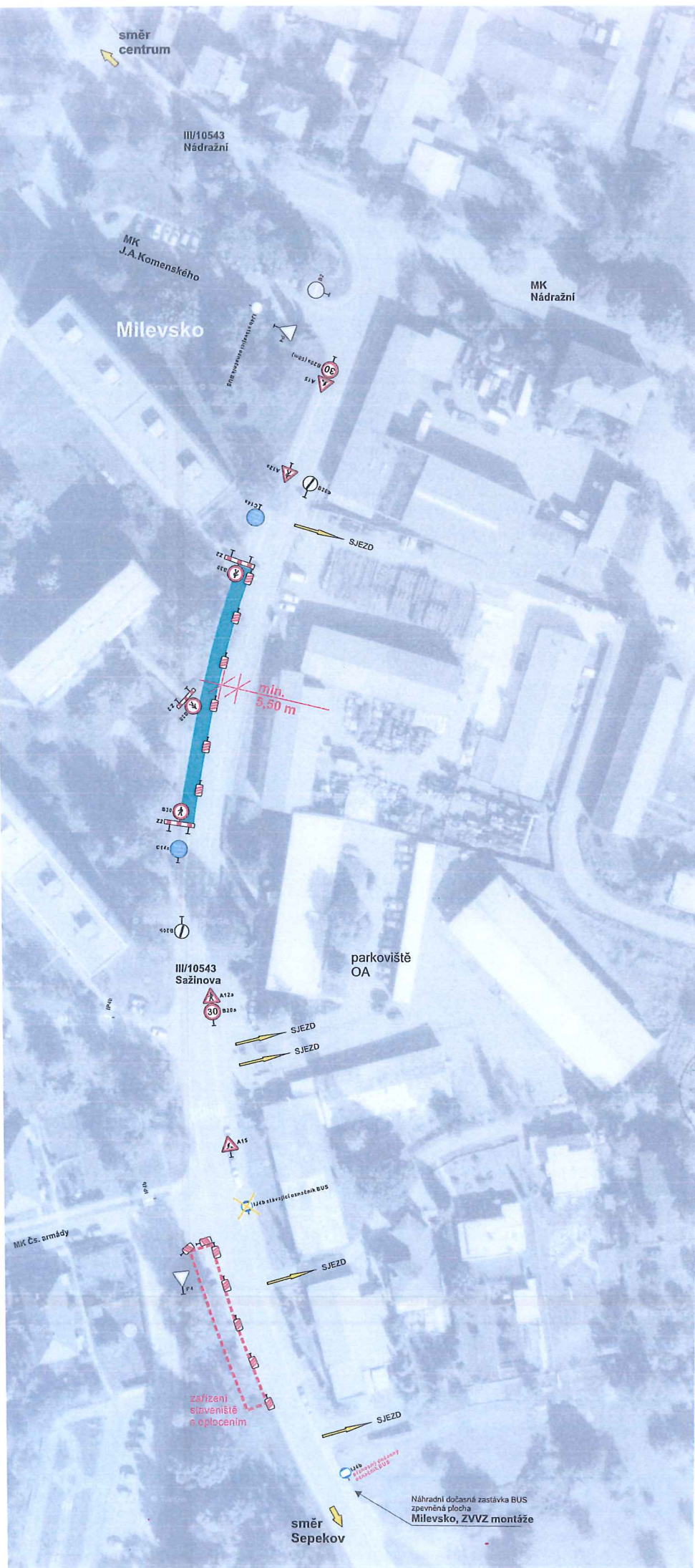
Pracovní místo na chodníku podél silnice III/10543 ulice Sažinova v Milevsku. Posuvné pracovní místo na chodníku.

DIO stavba:
 Stavební úpravy chodníků podél III/10543 v ulici Nádražní a Sažinova- 2. etapa.

- stávající svislé DZ
- pracovní místo na chodníku podél silnice III/10543 ul. Sažinova
- objízdná trasa

PODMÍNKY PROVÁDĚNÍ PRACÍ :

1. Při provádění prací nedojde k ohrožení silničního provozu na silnici III/10543 ulici Nádražní, Sažínova a místní komunikaci Nádražní.
2. V křižovatce silnic III/10543 ul. Sažínova a MK Nádražní bude zachována šířka vozovky min 6,00 metru pro zajištění obousměrného silničního provozu.
3. Délka úseku pracovního místa bude max. 50 metrů s uzavřením chodníku pro pěší provoz. Pěší provoz bude vždy převeden na protilehlou stranu vozovky.
4. Mimo křižovatku silnic III/10543 ul. Sažínova a MK Nádražní bude zachován průjezdní profil vozovky min. 5,50 m. Pracovní místo bude podélně ohraničeno směrovacími deskami Z4a umístěnými u okraje vozovky silnice III/10543, u silniční obruby za vodící čarou V4.
5. V pracovní době, při krátkodobém omezení v přilehlém jízdním pruhu, bude silniční provoz řízen pověřenými pracovníky zhotovitele stavby. Jedná se o situace pohybu mechanizace stavby podél pracovního místa.
6. Pracovní místo v délce 50 m bude postupně posouváno.
7. Vjezdy do sousedních nemovitostí a vzájemně propojení stávajících a nově upravovaných chodníků budou dosypány recyklátem.
8. O omezení dopravních přístupů k sousedním nemovitostem bude informovat vlastníky zhotovitel stavby v dostatečném časovém předstihu.
9. Pověření zaměstnanci určení pro řízení silničního provozu budou vybaveni radiostanicemi se záložními zdroji. Dále musí být oblečení ve výstražném oděvu s vysokou viditelností dle ČSN EN 471 s reflexními pásy.



Příloha č.: 9
 K č.j. KRPC-6399-11
 ČJ-2019-020506-I
 6.5.2019

Pavel Bílek - dopravně inženýrská opatření
 Mníchov 132, 386 01 Strakonice
 Tel.: 380 120 530, 774 124 140
 IČ: 65013395, DIČ: CZ 6912251247

Dočasná neplatnost stávajících svislých dopravních značek bude provedena škrtnutím páskou s oranžovo-černým pruhem v šíři 50 mm ! Škrtnout aktuálně neplatné cíle.

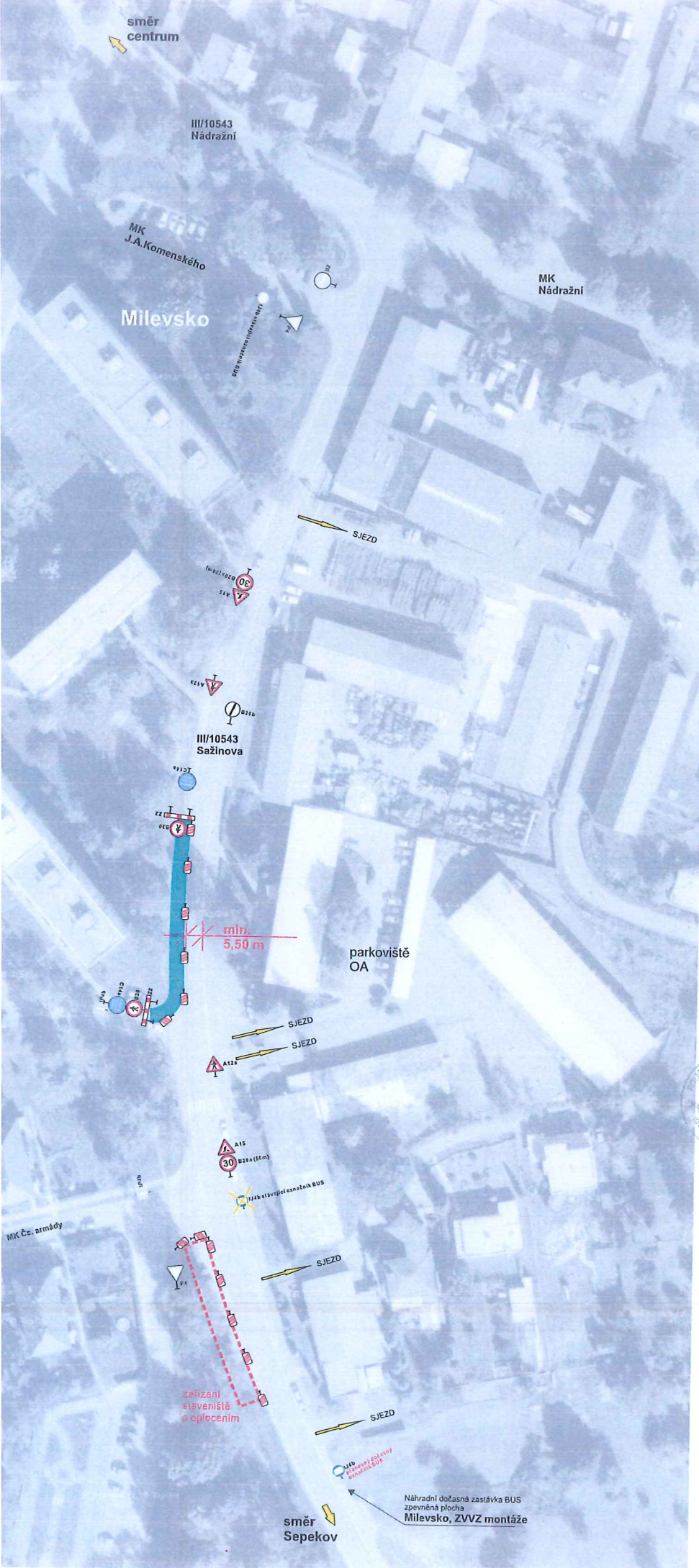
Pracovní místo na chodníku podél silnice III/10543 ulice Sažínova v Milevsku. Posuvné pracovní místo na chodníku.

DIO stavba:
 Stavební úpravy chodníků podél III/10543 v ulici Nádražní a Sažínova- 2. etapa.

- stávající svislé DZ
- pracovní místo na chodníku podél silnice III/10543 ul. Sažínova
- objízdná trasa

PODMÍNKY PROVÁDĚNÍ PRACÍ :

1. Při provádění prací nedojde k ohrožení silničního provozu na silnici III/10543 ulici Nádražní, Sažinova a místní komunikaci Nádražní.
2. V křižovatce silnic III/10543 ul. Sažinova a MK Nádražní bude zachována šířka vozovky min 6,00 metru pro zajištění obousměrného silničního provozu.
3. Délka úseku pracovního místa bude max. 50 metrů s uzavřením chodníku pro pěší provoz. Pěší provoz bude vždy převeden na protilehlou stranu vozovky.
4. Mimo křižovatku silnic III/10543 ul. Sažinova a MK Nádražní bude zachován průjezdní profil vozovky min. 5,50 m. Pracovní místo bude podélně ohraničeno směrovacími deskami Z4a umístěnými u okraje vozovky silnice III/10543. u silniční obruby za vodící čarou V4.
5. V pracovní době, při krátkodobém omezení v přilehlém jízdním pruhu, bude silniční provoz řízen pověřenými pracovníky zhotovitele stavby. Jedná se o situace pohybu mechanizace stavby podél pracovního místa.
6. Pracovní místo v délce 50 m bude postupně posouváno.
7. Vjezdy do sousedních nemovitostí a vzájemné propojení stávajících a nově upravovaných chodníků budou dosypány recyklátem.
8. O omezení dopravních přístupů k sousedním nemovitostem bude informovat vlastník zhotovitel stavby v dostatečném časovém předstihu.
9. Pověřeni zaměstnanci určení pro řízení silničního provozu budou vybaveni radiostanicemi se záložními zdroji. Dále musí být oblečeni ve výstražném oděvu s vysokou viditelností dle ČSN EN 471 s reflexními pásy.



Příloha č.: 10
K č.j. KRPC-63989-11
ČJ-20 19-020506-I



6.5.2019

Pavel Bílek - dopravně inženýrská opatření
Mnichov 132, 386 01 Strakonice
Tel.: 380 120 530, 774 124 140
IČ: 65013395, DIČ: CZ 6912251247

(Handwritten signature)

Dočasná neplatnost stávajících svislých dopravních značek bude provedena škrtnutím páskou s oranžovo-černým pruhem v šíři 50 mm!
Škrtnout aktuálně neplatné ciele.

Pracovní místo na chodníku podél silnice III/10543 ulice Sažinova v Milevsku. Posuvné pracovní místo na chodníku.

DIO stavba:
Stavební úpravy chodníků podél III/10543 v ulici Nádražní a Sažinova- 2. etapa.

- stávající svislé DZ
- pracovní místo na chodníku podél silnice III/10543 ul. Sažinova
- objízdňá trasa

PODMÍNKY PROVÁDĚNÍ PRACÍ :

1. Při provádění prací nedojde k ohrožení silničního provozu na silnici III/10543 ulici Nádražní, Sažinova a místní komunikaci Nádražní.
2. V křižovatce silnic III/10543 ul. Sažinova a MK Nádražní bude zachován šířka vozovky min 6,00 metru pro zajištění obousměrného silničního provozu.
3. Délka úseku pracovního místa bude max. 50 metrů s uzavřením chodníku pro pěší provoz. Pěší provoz bude vždy převeden na protilehlou stranu vozovky.
4. Mimo křižovatku silnic III/10543 ul. Sažinova a MK Nádražní bude zachován průjezdní profil vozovky min. 5,50 m. Pracovní místo bude podélně ohraničeno směrovacími deskami Z4a umístěnými u okraje vozovky silnice III/10543. u silniční obruby za vodící čárou V4.
5. V pracovní době, při krátkodobém omezení v přilehlém jízdním pruhu, bude silniční provoz řízen pověřenými pracovníky zhotovitele stavby. Jedná se o situace pohybu mechanizace stavby podél pracovního místa.
6. Pracovní místo v délce 50 m bude postupně posouváno.
7. Vjezdy do sousedních nemovitostí a vzájemné propojení stávajících a nově upravovaných chodníků budou dosypány recyklátem.
8. O omezení dopravních přístupů k sousedním nemovitostem bude informovat vlastník zhotovitel stavby v dostatečném časovém předstihu.
9. Pověření zaměstnanci určení pro řízení silničního provozu budou vybaveni radiostanicemi se záložními zdroji. Dále musí být oblečení ve výstražném oděvu s vysokou viditelností dle ČSN EN 471 s reflexními pásy.



Příloha č.: 11
K č.j. KRPC- 63989-11
ČJ-2019-020506-1

6.5.2019

Pavel Bílek - dopravně inženýrská opatření
Mnichov 132, 386 01 Strakonice
Tel.: 380 120 530, 774 124 140
IČ: 65013395, DIČ: CZ 6912251247

**Dočasná neplatnost stávajících svislých dopravních značek bude provedena škrtnutím páskou s oranžovo- černým pruhem v šíři 50 mm !
Škrtnout aktuálně neplatné cíle.**

Pracovní místo na chodníku podél silnice III/10543 ulice Sažinova v Milevsku. Posuvné pracovní místo na chodníku.

DIO stavba:
Stavební úpravy chodníků podél III/10543 v ulici Nádražní a Sažinova- 2. etapa.

- stávající svislé DZ
- pracovní místo na chodníku podél silnice III/10543 ul. Sažinova
- objíždná trasa

PODMÍNKY PROVÁDĚNÍ PRACÍ :

1. Při provádění prací nedojde k ohrožení silničního provozu na silnici III/10543 ulici Nádražní, Sažinova a místní komunikaci Nádražní.
2. V křižovatce silnic III/10543 ul. Sažinova a MK Nádražní bude zachována šířka vozovky min 6,00 metru pro zajištění obousměrného silničního provozu.
3. Délka úseku pracovního místa bude max. 50 metrů s uzavřením chodníku pro pěší provoz. Pěší provoz bude vždy převeden na protilehlou stranu vozovky.
4. Mimo křižovatku silnic III/10543 ul. Sažinova a MK Nádražní bude zachován průjezdní profil vozovky min. 5,50 m. Pracovní místo bude podélně ohraničeno směrovacími deskami Z4a umístěnými u okraje vozovky silnice III/10543. u silniční obruby za vodící čárou V4.
5. V pracovní době, při krátkodobém omezení v přilehlém jízdním pruhu, bude silniční provoz řízen pověřenými pracovníky zhotovitele stavby. Jedná se o situace pohybu mechanizace stavby podél pracovního místa.
6. Pracovní místo v délce 50 m bude postupně posouváno.
7. Vjezdy do sousedních nemovitostí a vzájemné propojení stávajících a nově upravovaných chodníků budou dosypány recyklátem.
8. O omezení dopravních přístupů k sousedním nemovitostem bude informovat vlastníky zhotovitel stavby v dostatečném časovém předstihu.
9. Pověření zaměstnanci určení pro řízení silničního provozu budou vybaveni radiostanicemi se záložními zdroji. Dále musí být oblečeni ve výstražném oděvu s vysokou viditelností dle ČSN EN 471 s reflexními pásy.



Příloha č.: 12
K č.j. KRPC-63989-11
ÚJ-20 19-020506-I
6.5.2019

Pavel Bilek - dopravně inženýrská opatření
Mnichov 132, 386 01 Strakonice
Tel.: 380 120 530, 774 124 140
IČ: 65013395, DIČ: CZ6912251247

Dočasná neplatnost stávajících svislých dopravních značek bude provedena škrtnutím páskou s oranžovo-černým pruhem v šíři 50 mm !
Škrtnout aktuálně neplatné cíle.

Pracovní místo na chodníku podél silnice III/10543 ulice Sažinova v Milevsku.
Posuvné pracovní místo na chodníku.

DIO stavba:
Stavební úpravy chodníků podél III/10543 v ulici Nádražní a Sažinova- 2. etapa.

- stávající svislé DZ
- pracovní místo na chodníku podél silnice III/10543 ul. Sažinova
- objízdná trasa

